



**Jomfruland
nasjonalpark**

Nasjonalparkstyret

Møtedato: 02.03.2018

Saksnummer:

Saksbehandler: Morten Johannessen

Dato saksframlegg: 20.02.2018

Sak 2018/13: Mulig felles formidlingsarena på Jomfruland fyrstasjon

Bakgrunn

Kragerø kommune har tilbud fra Kystverket om fornyet leiekontrakt for bygninger på Kystverkets eiendommer der assistentboligen på fyrstasjonen inngår som nytt leieobjekt. Kommunen har tatt initiativet til og har startet planleggingen av en felles formidlingsarena i assistentboligen. Aktuelle tema er nasjonalpark, geopark og kulturhistorie. Lokalen kan også være egnet for guidevirksomheter. Se kart, foto og plantegning i vedlegg.

Siri Fossen fra Kragerø kommune orienterer nærmere i møtet.

Arbeidet er i en svært tidlig fase. Så langt har styreleder og forvalter deltatt på en befaring. Nasjonalparkens medvirkning er ikke avtalt og det er ønskelig at styret gjør en foreløpig vurdering av om forvalter i samarbeid med styreleder skal arbeide videre med dette.

Forvalters vurdering

Mulighetene for å etablere et besøkssenter har vært diskutert under og etter verneprosessen. Foreløpig er det ikke konkrete planer.

Når forvaltningsplanen er godkjent, kan det etableres informasjonspunkter som vanligvis er uteinformasjon basert på skiltplakater. En av de mest opplagte stedene er området Tårnbrygga – Fyrstasjonen på Jomfruland.

Det ligger an til et informasjonspunkt med skiltplakater på langveggen av den nye ventebua på Tårnbrygga når den står ferdig. Assistentboligen kan være egnet som en annen type informasjonspunkt, basert på selvbetjent, digital informasjon og litt materiell.

Hver for seg har geoparken, Jomfruland Vel (kulturhistorie) og nasjonalparken liten mulighet til å gi et godt tilbud, men med et felles opplegg kan det bli bra. Lokalene kan også brukes til startpunkt og orienteringer i forbindelse med guidete turer. Daglig tilsyn med mer må avtales med Kragerø kommune.

Assistentboligen ligger sentralt i fyrstasjonsområdet. Formidlingen kan få innhold og bredde som appellerer til mange og ha potensiale til å få godt besøk.

Det er tvilsomt om assistentboligen på sikt vil kunne få status som besøkssenter for nasjonalparken hvis senteret skal autoriseres, da det antakelig er vanskelig å oppfylle kravene til funksjoner som følger av autorisasjonen. Stedet vil imidlertid kunne fungere som en «framskutt base».

Innstilling

Styret er positiv til å se på mulighetene i en felles formidlingsarena i assistentboligen. Forvalter bes om i samarbeid med styreleder å følge videre planlegging og gi innspill til samarbeidspartene. Hvis arbeidet kommer dithen at det blir aktuelt å ta stilling til forpliktende samarbeid, herunder økonomiske forpliktelser, skal det legges fram ny sak for styret.

Behandling

Torstein Kiil fremmet forslag om at muligheter presiseres til å gjelde opplegg og innhold.

Vedtak (enstemmig)

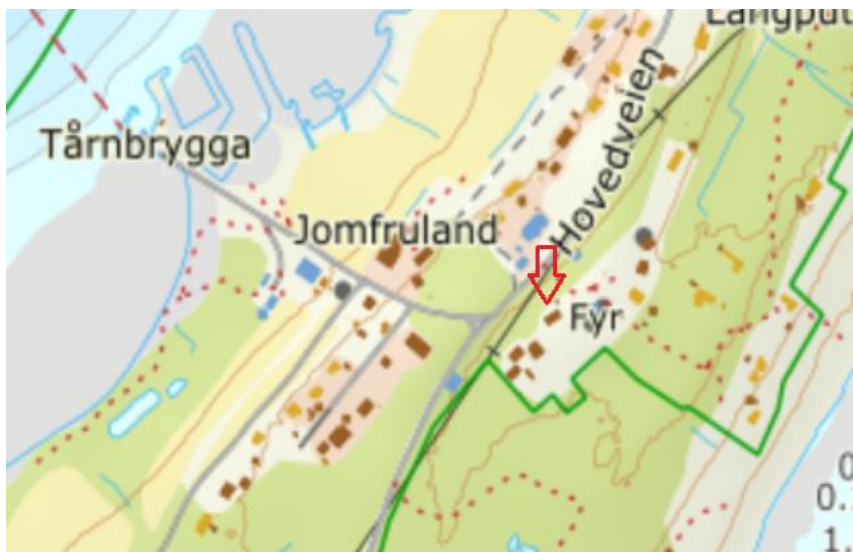
Styret er positiv til å se på mulighetene for opplegg og innhold i en felles formidlingsarena i assistentboligen. Forvalter bes om i samarbeid med styreleder å følge videre planlegging og gi innspill til samarbeidspartene. Hvis arbeidet kommer dithen at det blir aktuelt å ta stilling til forpliktende samarbeid, herunder økonomiske forpliktelser, skal det legges fram ny sak for styret.

Utskrift

Kragerø kommune

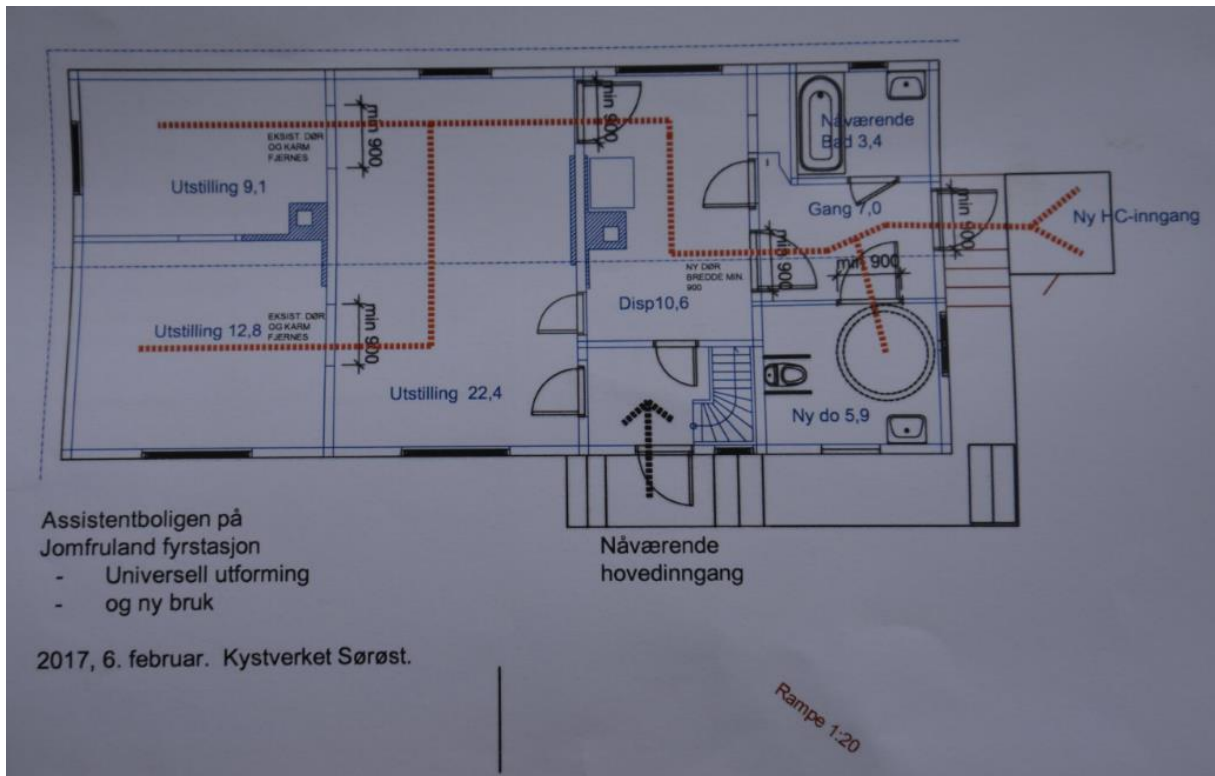
Vedlegg:

Kart, foto og plantegning.





Assistentboligen sett fra det nyeste fyret.



Plantegning 1. etasje. Alternativ til heis som HC-inngang fra nord er rampe i vinkel fra øst.