



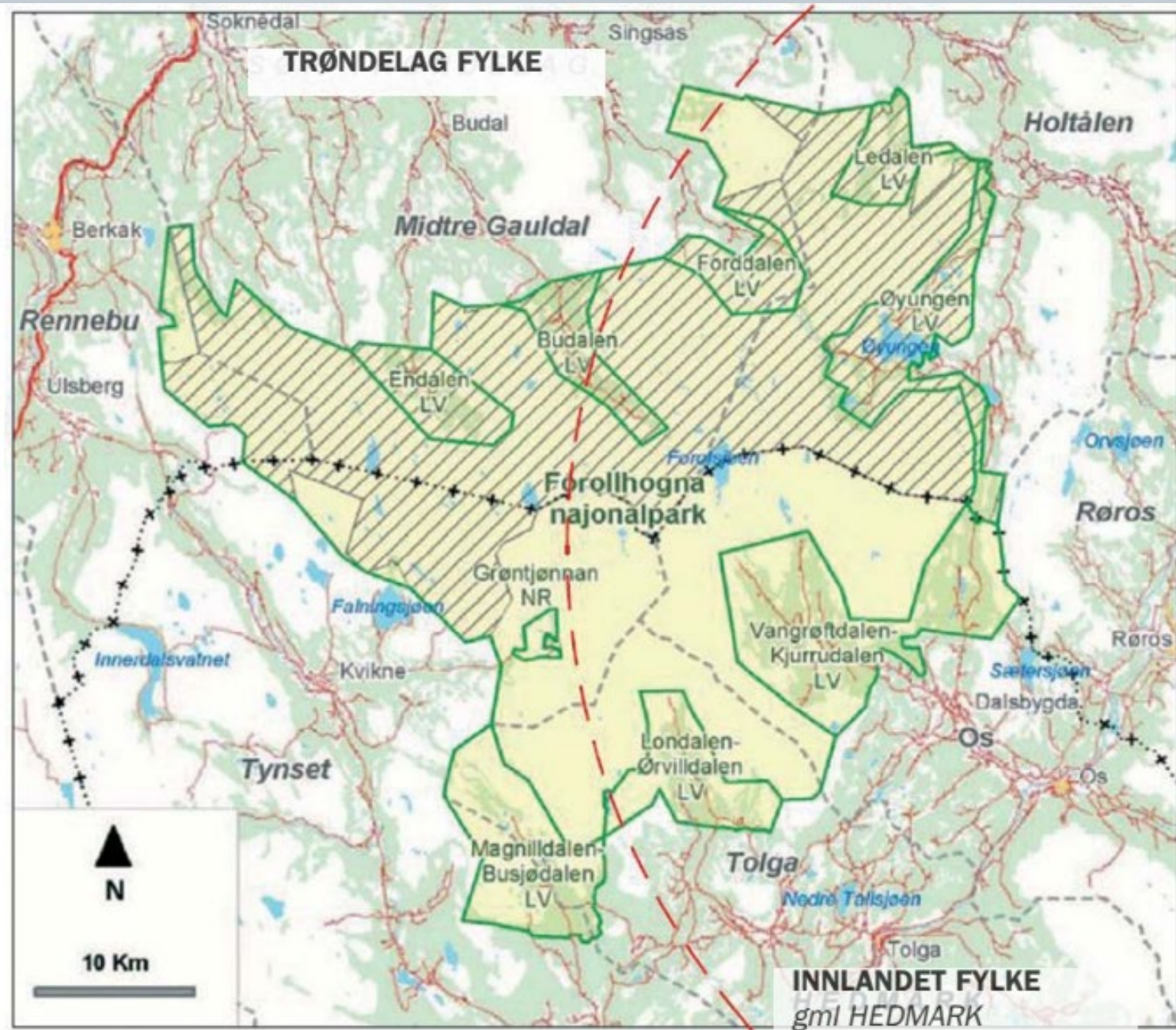
plankontoret

Verneområdene i  
Forollhogna

Byggeskikkveileder



# Verneområdene i Forollhogna



# Verneformålene:

- Formålet med opprettelsen av **Forollhogna nasjonalpark** er å
- bevare et stort, sammenhengende og i det vesentlige **urørt fjellområde**
- bevare i naturlig tilstand **landskapsformer** og det **biologiske mangfoldet** med en variert vegetasjon med stort innslag av kravfulle plantearter og et rikt dyreliv med en høyproduktiv villreinstamme
- verne om **kulturminner** og **kulturlandskapsinnslag**.



# Midtre Gauldal kommune



- Formålet med opprettelsen av **Budalen landskapsvernområde** er å ta vare på et særpreget natur- og kulturlandskap med tilhørende planteliv, der seterlandskapet med seterbebyggelse, setervoller og kulturminner utgjør en vesentlig del av landskapets egenart.
- Formålet med opprettelsen av **Endalen landskapsvernområde** er å ta vare på et særpreget natur- og kulturlandskap med tilhørende planteliv, der seterlandskapet med seterbebyggelse, setervoller og kulturminner utgjør en vesentlig del av landskapets egenart.
- Formålet med opprettelsen av **Forddalen landskapsvernområde** er å ta vare på et særpreget natur- og kulturlandskap der seterbebyggelse og setervoller er sentrale elementer i landskapsbildet.

# Holtålen kommune



- Formålet med opprettelsen av **Ledalen landskapsvernområde** er å verne om flora og vegetasjon med spesiell vekt på høgstaude-fjellbjørkeskog og de ulike utforminger av gammel kontinuitetsskog av gran og furu. Samt å ta vare på et særpreget kulturlandskap der seterbebyggelse, setervoller og kulturminner er sentrale elementer i landskapsbildet.
- Verneformålet med opprettelsen av **Øyungen landskapsvernområde** er å ta vare på et særegent natur - og kulturlandskap med tilhørende planteliv, der seterlandskapet med seterbebyggelse, setervoller og kulturminner utgjør en vesentlig del av landskapets egenart.

# Os og Tolga kommuner



- Formålet med opprettelsen av **Vangrøftdalen-Kjurrudalen landskapsvernområde** er å ta vare på et særpreget og vakkert natur- og kulturlandskap, der seterlandskap med seterbebyggelse og setervoller, vegetasjon og kulturminner, skapt gjennom aktiv jordbruksdrift, utgjør en vesentlig del av landskapets egenart.
- Formålet med opprettelsen av **Londalen-Ørvilldalen landskapsvernområde** er å ta vare på et særpreget og vakkert natur- og kulturlandskap, der seterlandskap med seterbebyggelse og setervoller, vegetasjon og kulturminner, skapt gjennom aktiv jordbruksdrift, utgjør en vesentlig del av landskapets egenart.

# Tynset kommune



- Formålet med vernet av **Magnilldalen - Busjødalen landskapsvernområde** er å ta vare på et særpregget og vakkert natur- og kulturlandskap, der vegetasjon, seterlandskap med seterbebyggelse og setervoller, slåttenger, utmarksslåtter og kulturminner utgjør en viktig del av landskapets egenart.





Byggeskikkveileder

# BYGGESKIKKVEILEDER

Bygninger i seterlandskap



Forollhogna  
nasjonalpark

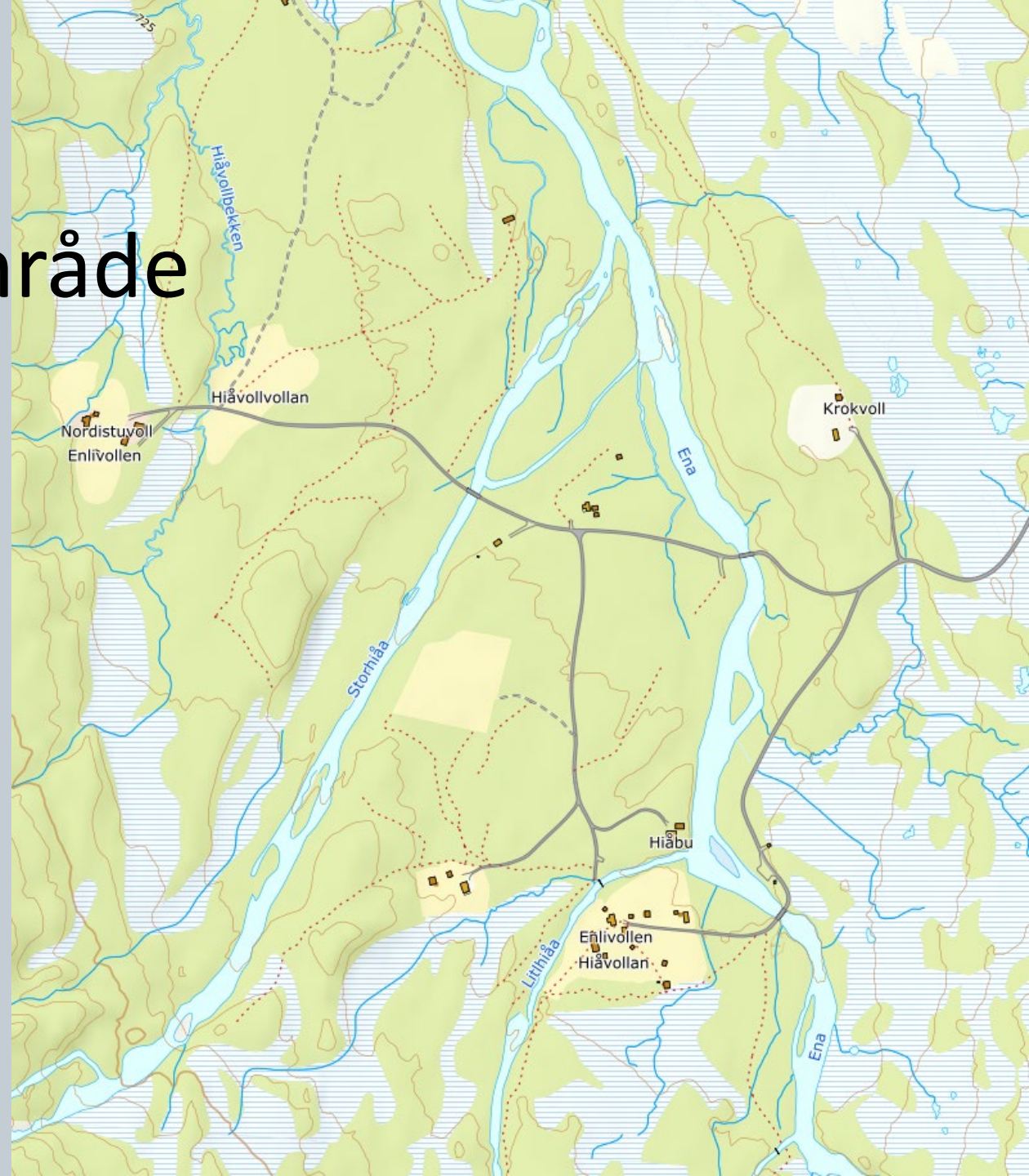
Forollhogna nasjonalpark med  
tilliggende landskapsvernområder



I følge byggeskikkveilederen:

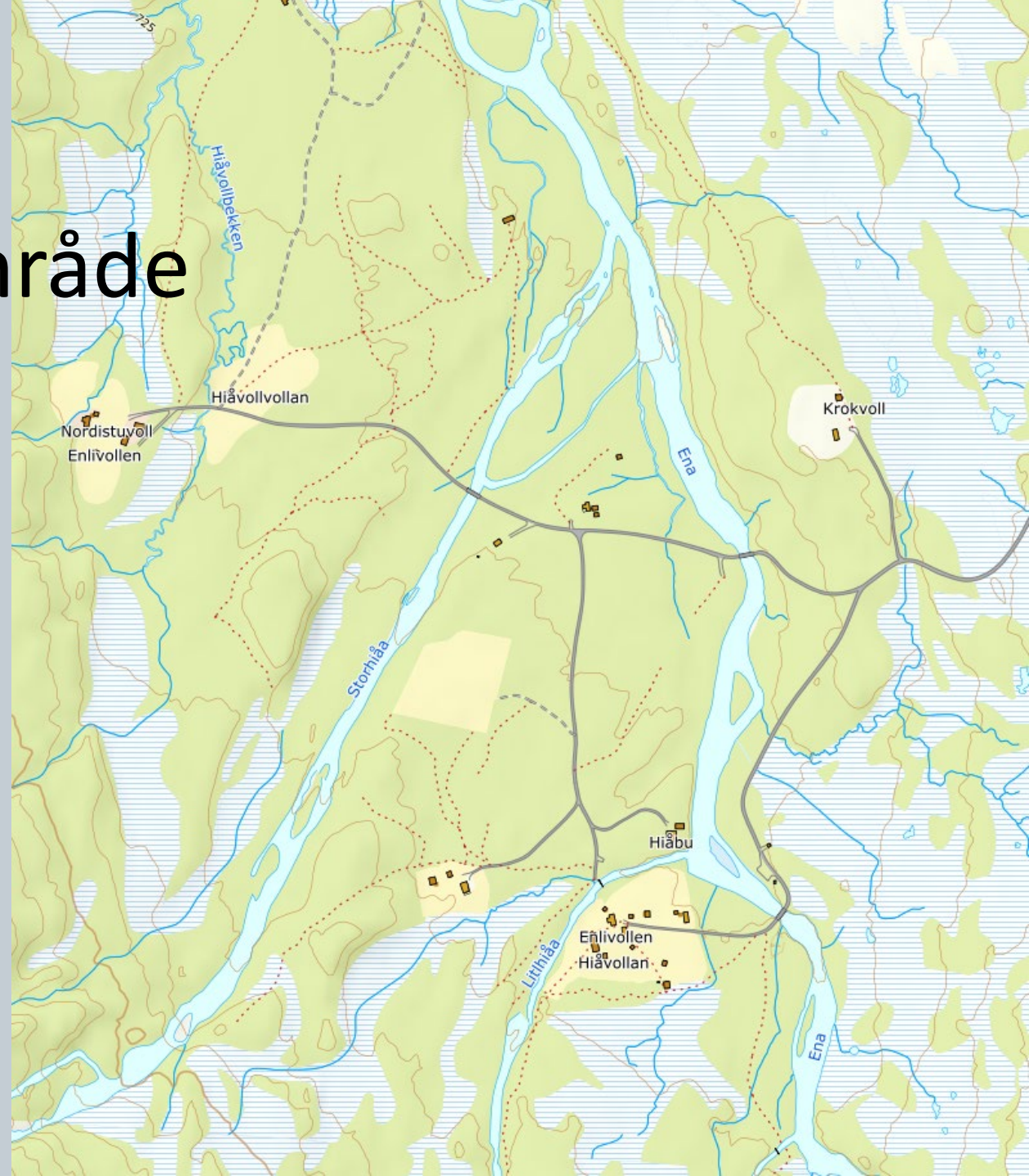
Å tilrettelegge for fortsatt bruk av området og bygningene, basert på god innsikt i tradisjonene, er det viktigste virkemiddelet vi har for å oppnå formålet med vernet.

# Endalen Landskapsvernområde



# Endalen Landskapsvernområde

- Små bygninger
- Møneretning følger terrenget
- Plassering i forhold til hverandre ut fra funksjon
- Plassert ut fra dominerende vindretning





# Materialbruk

- Funksjon: Varme/kalde rom, luftig eller tett
- Hvilke materialer var tilgjengelige
- Sparsommelig



# Kulturlandskapet









Hva skjer når bruken endrer seg?

