

2023-37 Referatsaker

a) Informasjonsskilt på plass - Herfølsåta

Vedlegg: kopi fra Viken kulturarv facebookside delt på Besøksenter Ytre Hvaler nasjonalpark 17.06.23

Denne uken fikk en av Norges største gravrøyser et eget informasjonsskilt!

På sagaøya Herføl i Hvaler kommune, finnes en imponerende gravrøys fra bronsealderen, kjent som «Hurfølsåta». Denne gravrøysa er så stor at den kan ses langt fra havs, og den er strategisk plassert for å gi en fantastisk utsikt i alle retninger. Navnet Herføl, som på gammelnorsk er «Herfyli», betyr «samlingssted for hæren», og vitner om øyas sentrale sted. I dag ligger den i Ytre Hvaler nasjonalpark.

Hurfølsåta, eller «Røsset» på folkemunne, kan besøkes ved at man tar ferge fra Skjærhalden på Kirkøy, frem til Herføls hovedbrygge på øyas østside. Ønsker du deg bort fra biltrafikk, og heller oppleve kulturminneskatter og flott natur - besøk gravrøysa og andre perler som øya kan by på.

Ved å skanne QR-koden på skiltet, finner du andre fine turmål. God tur! ☀️

Merk: Dronefoto er tatt med tillatelse av Ytre Hvaler Nasjonalpark.



Nytt informasjonsskilt ved Herfølsåta, Hvaler kommune. Foto: Ida Wendel

Dronefoto av Herfølsåta, tatt før det ble gjort vegetasjonsskjøtsel og plassering av skilt. Foto: Arild L. Teigen

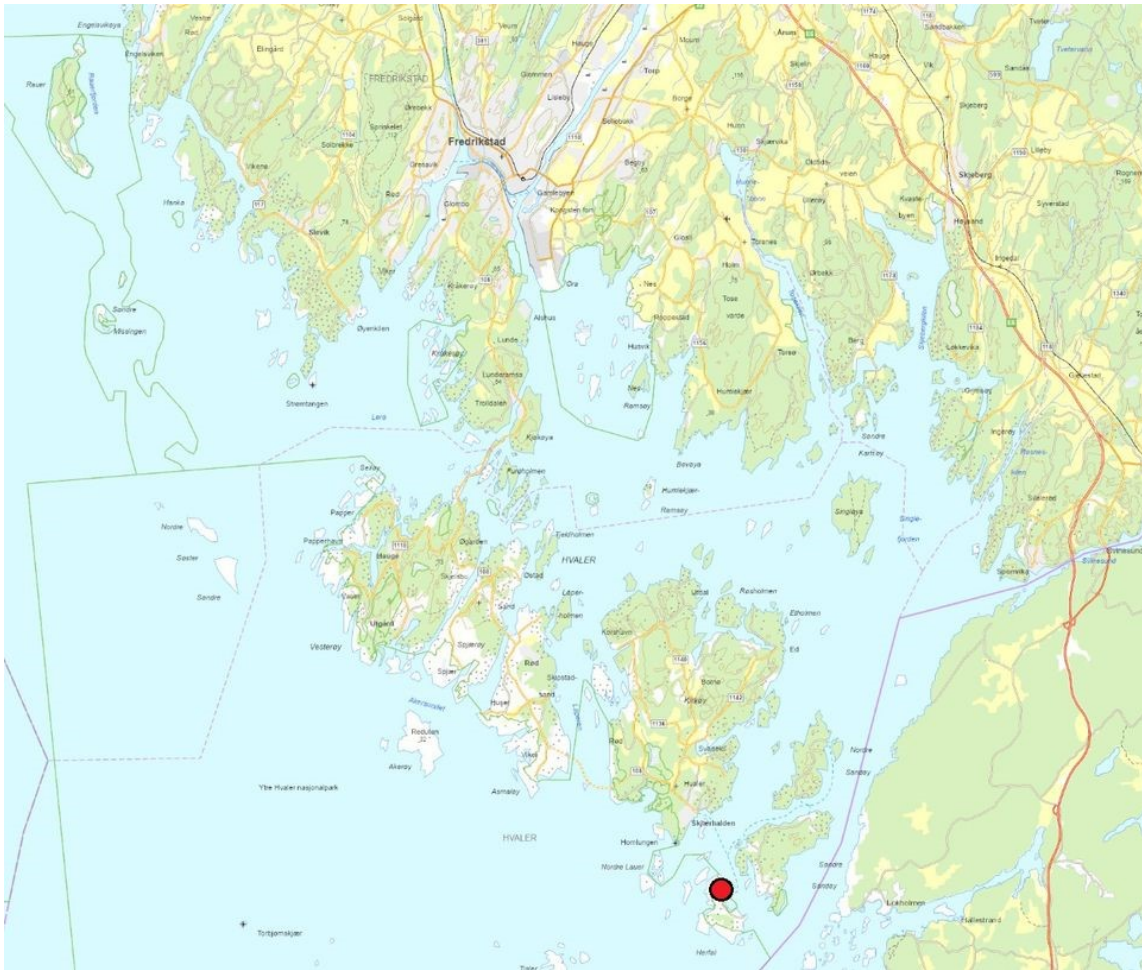


En

av Norges største gravrøyser, strategisk plassert på øya. Foto: Arild L. Teigen

Det har blitt benyttet mange steiner for å reise denne røysa. Diameteren måler nærmere 30 meter. Foto: Arild L. Teigen





Oversikt over Hvaler kommune, sør for Fredrikstad. Rød prikk markerer Herfølåsåtas plassering. Striplet linje mellom Skjærhalden og Herføl viser fergerute. Kart: Arild L. Teigen

Sekretariatets forslag til vedtak:

Tatt til orientering

Nasjonalparkstyrets vedtak

Settes inn