

# Hållbar förvaltning – erfarenheter och metoder i Västra Jämtlandsfjällen

20240321

Wictoria Wadman

VÅR VISION

*Tillsammans för en hållbar framtid!*



Länsstyrelsen  
Jämtlands län

# Vad har hänt i Västra Jämtland?

Gåsenstugorna  
stänger –  
överklagas av  
fjällräddningen

Nationalparksprocess  
nedlagd

Beträdnads-  
förbud  
Blanktjärn

SVT-reportage  
Vem har rätt till  
fjällen?

Åre  
Året  
runt

Nytt beslut för  
Vålådalens  
naturreservat

Nytt  
markupplåtelseavtal  
för Svenska  
turistföreningen

Halverad  
finansiering för  
naturvården i  
Sverige

Dokumentärserie  
SVT: Kampen om  
fjällen

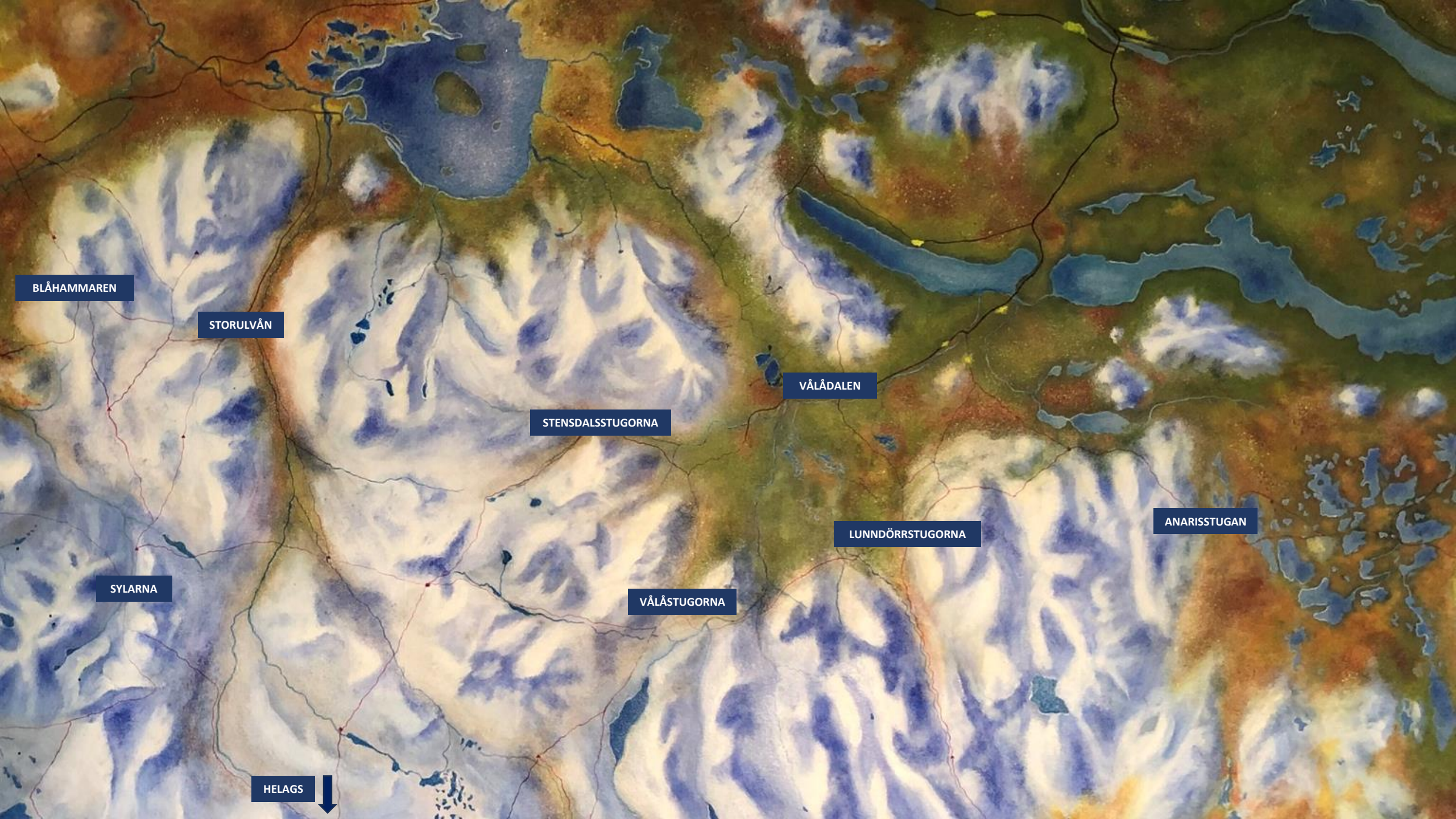
# Länsstyrelsens roll

- Förvaltar skyddad natur (Vålådalens naturreservat)
- Ansvarar för samordning av friluftsliv i länet
- Ansvarar för långsiktigt hållbar rennäring i länet, tillsammans med Sametinget
- Ansvarar för statliga fjälleder
- Ansvarar för fjällsäkerheten

# STF:s verksamhet i Jämtland/Härjedalen

- Uppsägning arrendeavtal för omförhandling av villkor – feb 2022
- Överenskommelse mellan STF och berörda samebyar– sept 2023
- STF:s ansökan beviljas i sin helhet av Länsstyrelsen 12 dec 2023.
  - Fjällstugan Gåsen stängs 1/1 2024
  - Restaurangen på Blåhammarens fjällstation stängs
  - Restaurangerna vid Sylarnas och Helags fjällstationer stänger senast 2028
  - Bäddplatser på Blåhammarens och Sylarnas fjällstationer minskar
  - Ändrade öppettider





BLÅHAMMAREN

STORULVÅN

VÅLÅDALEN

STENSVALSSTUGORNA

LUNNDÖRRSTUGORNA

ANARISSTUGAN

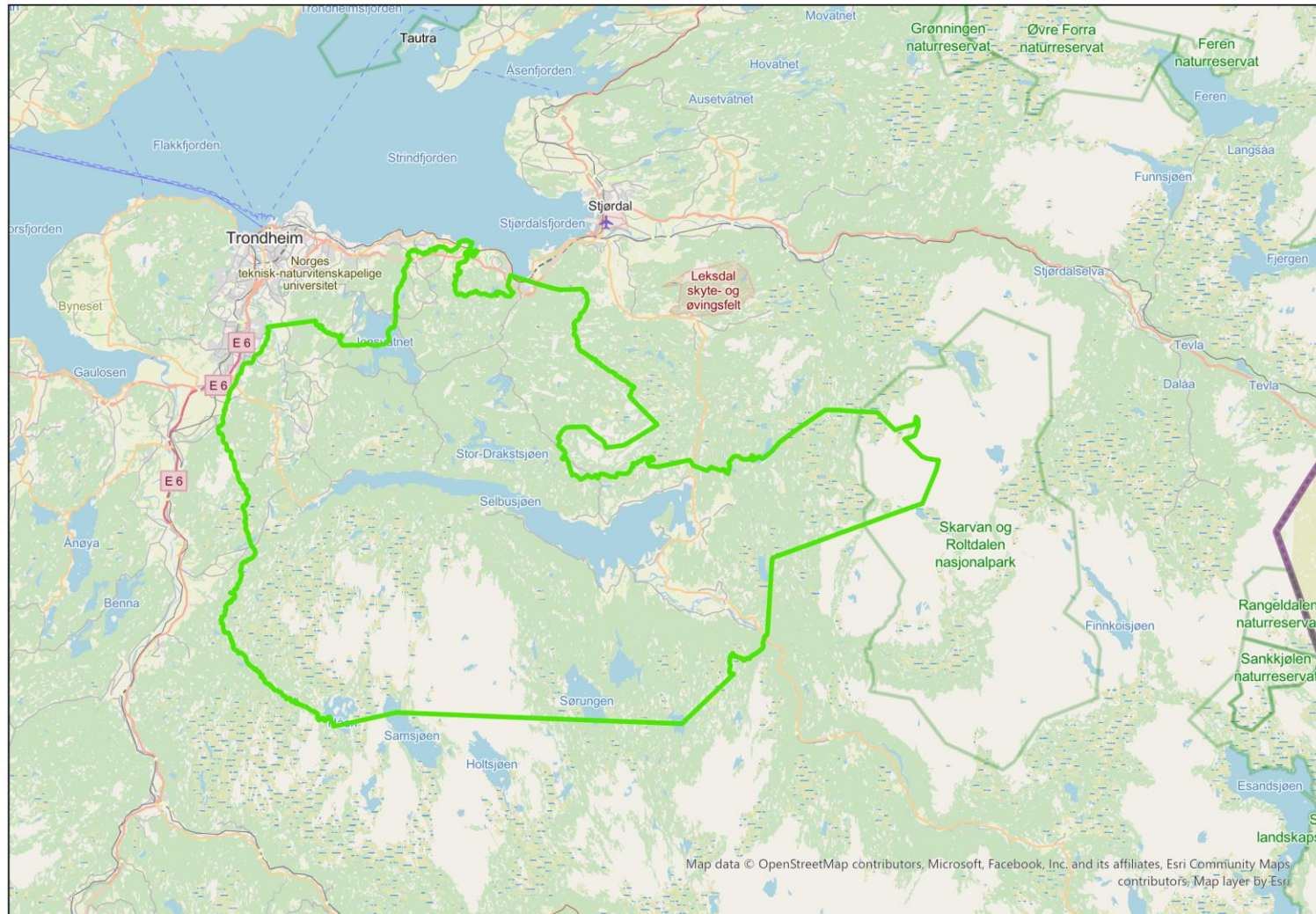
SYLARNÄ

VÅLÅSTUGORNA

HELAGS



# Vålådalen naturreservat ett stort område.



# VÅLÅDALENS NATURRESERVAT

HANDÖLSDALENS  
SAMEBY

TÅSSÅSENS  
SAMEBY

VÅR VISION

*Tillsammans för en hållbar framtid!*



Länsstyrelsen  
Jämtlands län

A topographic map of a mountainous region, likely in Jämtland, Sweden. The map shows various elevations, valleys, and water bodies. Overlaid on the map are three overlapping circles: a blue one on the left, an orange one at the top, and a green one on the right. A dashed green line with arrowheads winds across the map, connecting the circles and following the contours of the terrain.

**FRILUFTSLIV**

**RENE**

**NATURVÄRDEN**

VÅR VISION

*Tillsammans för en hållbar framtid!*



Länstyrelsen  
Jämtlands län



JANUARI

OKTOBER

APRIL

FLYTT TILL  
VINTERLAND

VINTERBETE  
OCH SVÄLT

SAMLING  
HÖSTSLAKT

FLYTT TILL FJÄLLS

KALVNING

SOMMARBETE

KALVARNA  
VÄXER, BETE

KALVMÄRKNING

JULI

VÅR VISION

*Tillsammans för en hållbar framtid!*

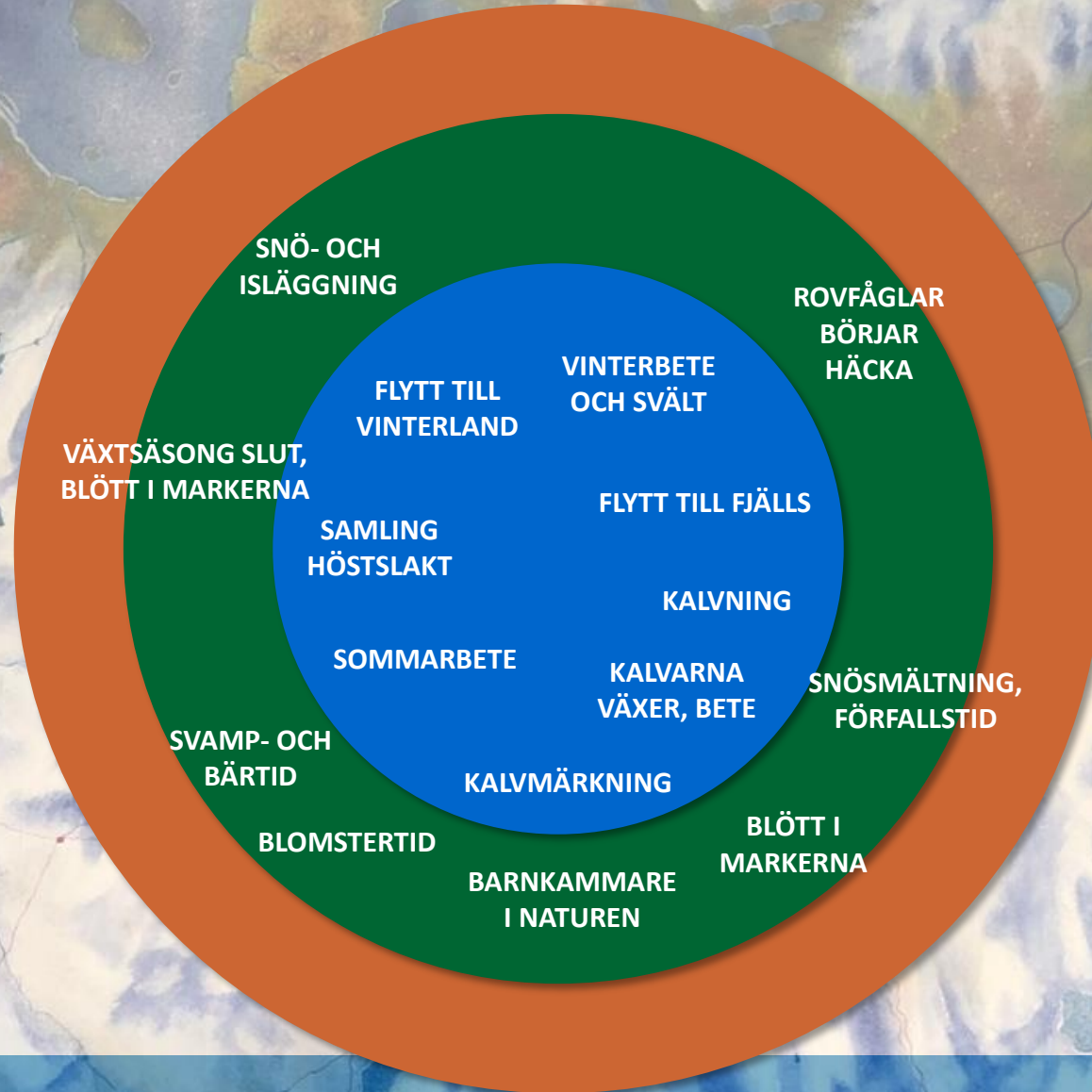


Länsstyrelsen  
Jämtlands län

JANUARI

OKTOBER

APRIL



# JANUARI

LÄNGDSKIDÅKNING

FLYGA DRÖNARE

LÄNGDSKIDÅKNING

TOPPTUR

LÅNGFÄRDSSKRIDSKO

VINTERCYKLA

SNÖSKOTER

TRÄNINGSGRUPPER

TRÄNINGSGRUPPER

ISFISKE

SMÅVILTJAKT

ÄLGJAKT

SNÖ- OCH  
ISLÄGGNING

ROVFÅGLAR  
BÖRJAR  
HÄCKA

MOONBIKE

HUNDTRÄNING

BO I BIVACK

BJÖRNJAKT

VÄXTSÄSONG SLUT,  
BLÖTT I MARKERNA

FLYTT TILL  
VINTERLAND

VINTERBETE  
OCH SVÄLT

# APRIL

VINTERTÄLTA

FISKE

# OKTOBER

SAMLING  
HÖSTSLAKT

FLYTT TILL FJÄLLS

KALVNING

SKOLKLASSBESÖK

SOMMARBETE

KALVARNA  
VÄXER, BETE

SNÖSMÄLTNING,  
FÖRFALLSTID

GEOLOGISTUDIER

SOMMARTÄLTNING

SVAMP- OCH  
BÄRTID

KALVMÄRKNING

BLÖTT I  
MARKERNA

SKEJT PÅ SKAREN

PADDLING

SVAMP OCH BÄR

BLOMSTERTID

BARNKAMMARE  
I NATUREN

SNOWKITE

SKÄRMFLYG

FIKATURER

LÖPNING

HUNDSPANN

STUGTURER  
VINTER

STUGTURER  
SOMMAR

LÅNGVANDRING

BLOMSTERVANDRING

UTOMHUSYOGA

VÅR VISION  
FÅGELSKÅDNING  
Tillsammans för en hållbar framtid

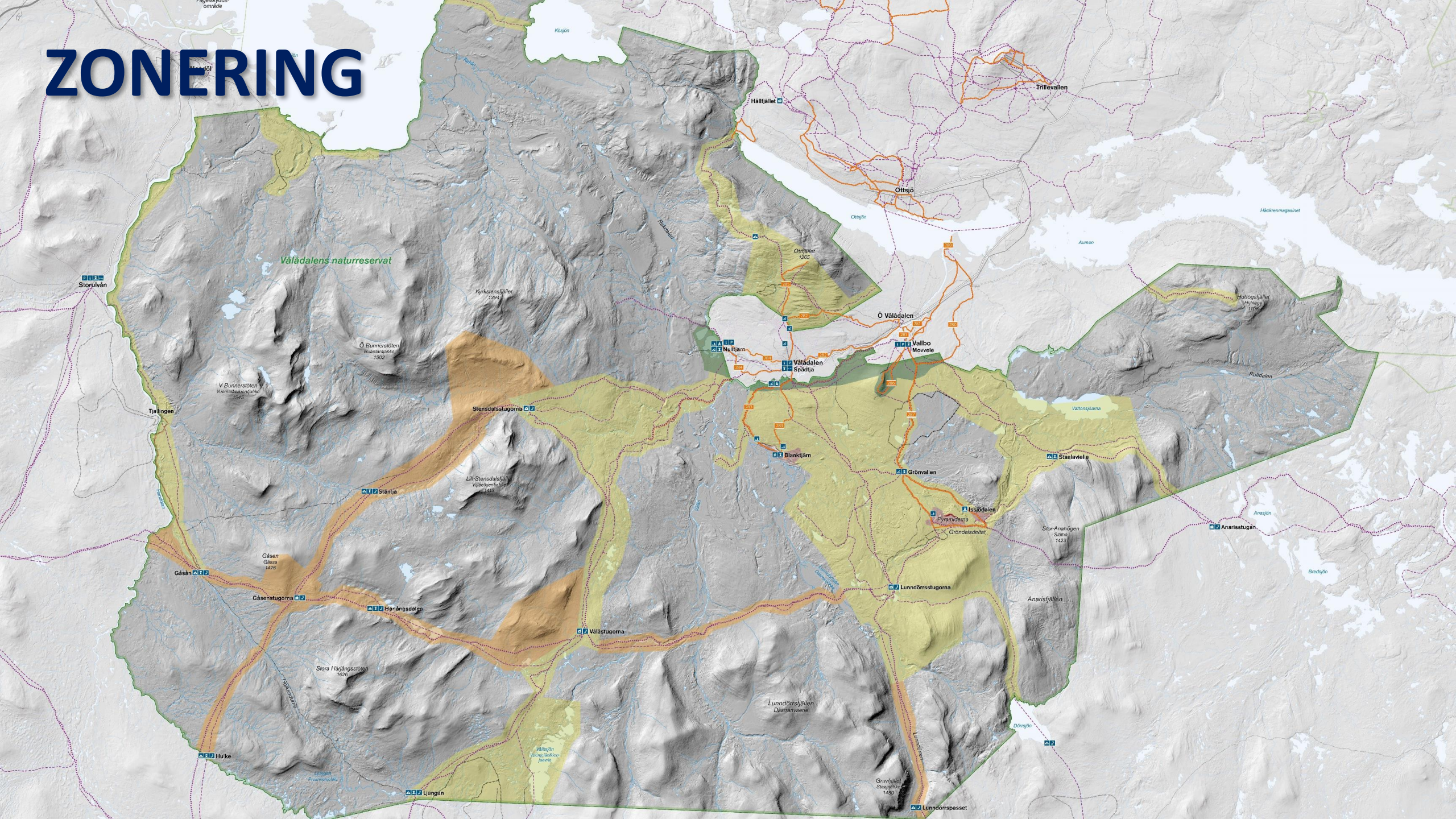
KLÄTTRING

STIGCYKLING

# JULI

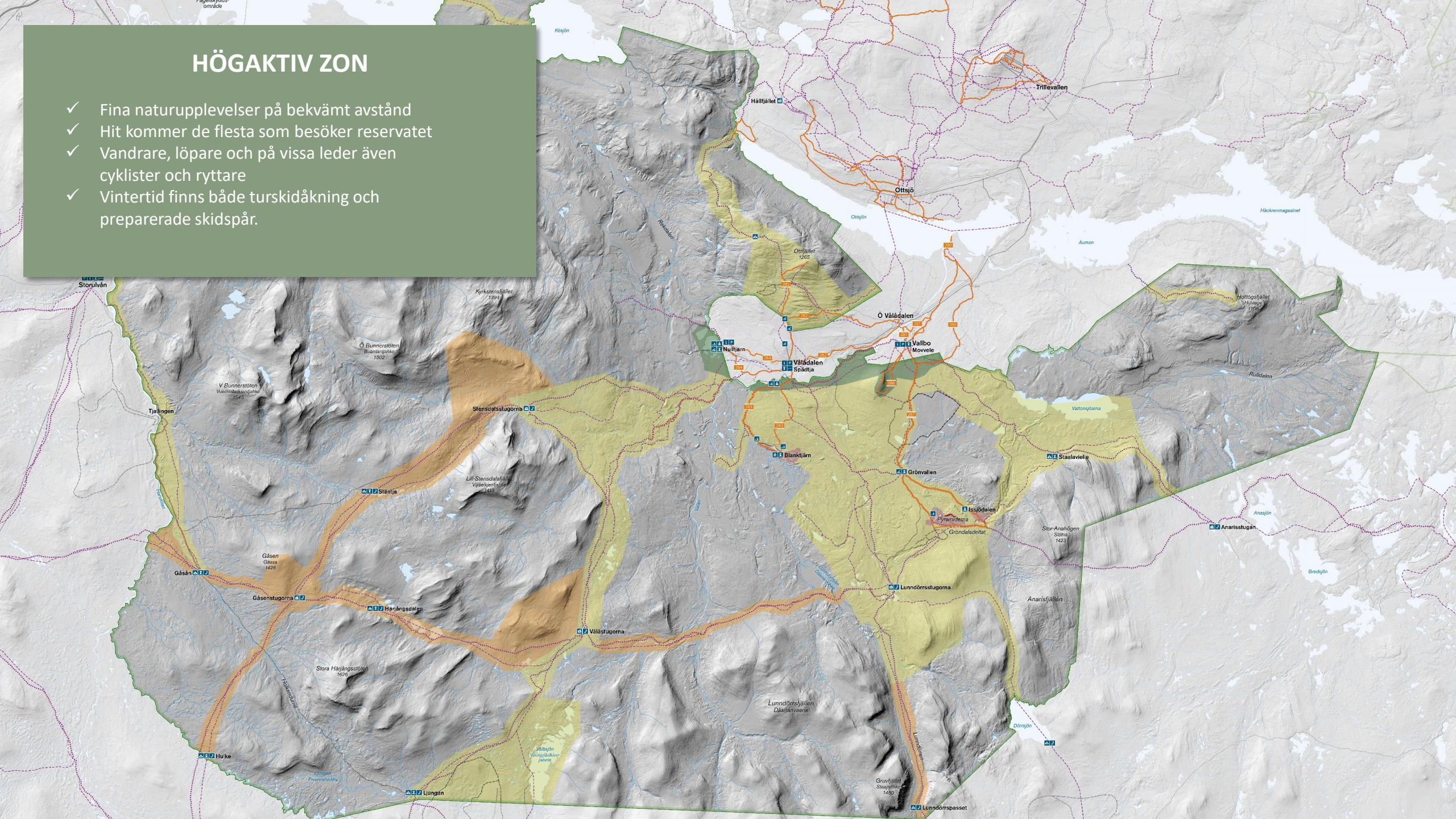
SKOGSBAD

# ZONERING



# HÖGAKTIV ZON

- ✓ Fina naturupplevelser på bekvämt avstånd
- ✓ Hit kommer de flesta som besöker reservatet
- ✓ Vandrare, löpare och på vissa leder även cyklister och ryttare
- ✓ Vintertid finns både turskidåkning och preparerade skidspår.

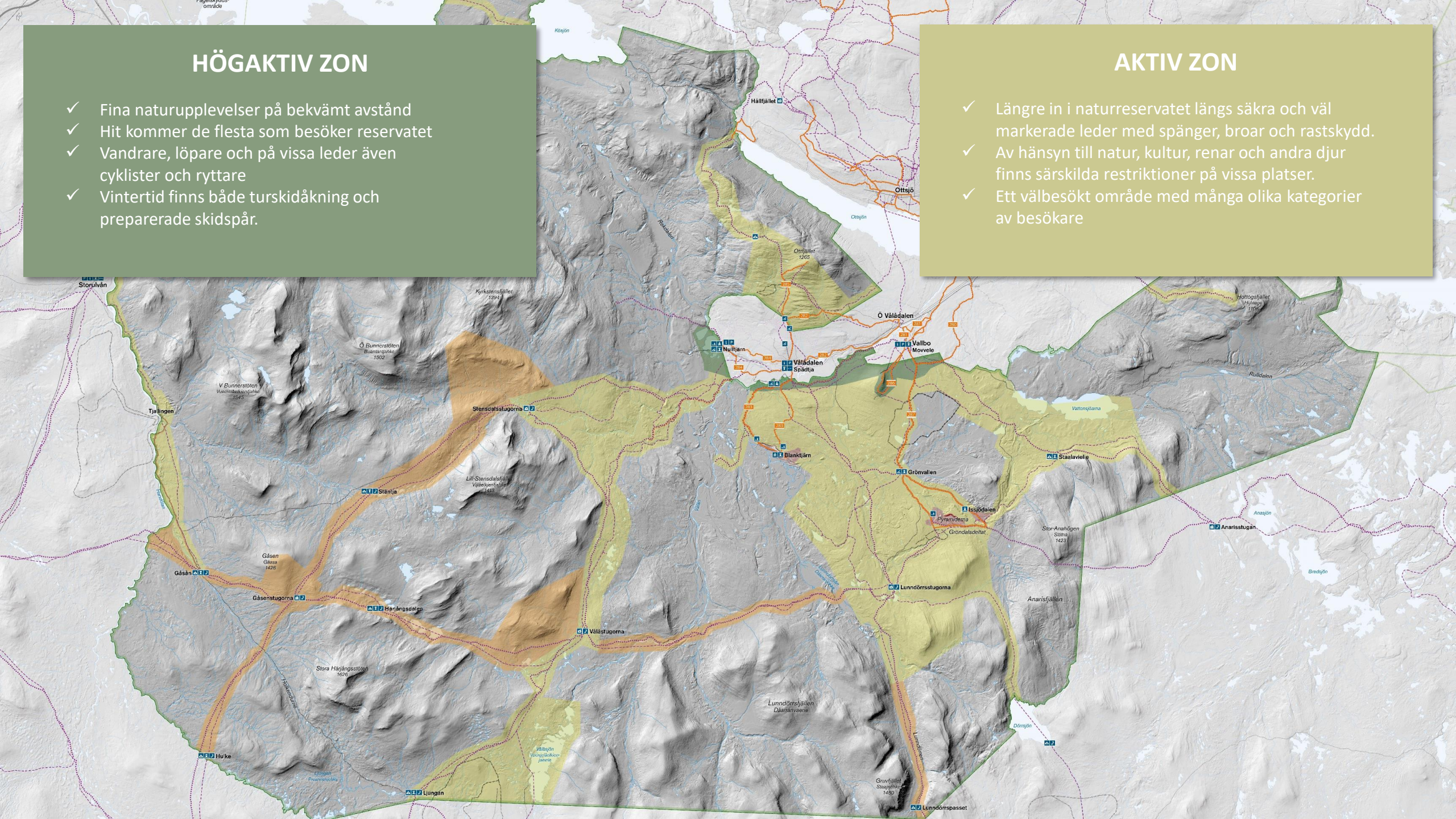


## HÖGAKTIV ZON

- ✓ Fina naturupplevelser på bekvämt avstånd
- ✓ Hit kommer de flesta som besöker reservatet
- ✓ Vandrare, löpare och på vissa leder även cyklister och ryttare
- ✓ Vintertid finns både turskidåkning och preparerade skidspår.

## AKTIV ZON

- ✓ Längre in i naturreservatet längs säkra och väl markerade leder med spänger, broar och rastskydd.
- ✓ Av hänsyn till natur, kultur, renar och andra djur finns särskilda restriktioner på vissa platser.
- ✓ Ett välbesökt område med många olika kategorier av besökare



## HÖGAKTIV ZON

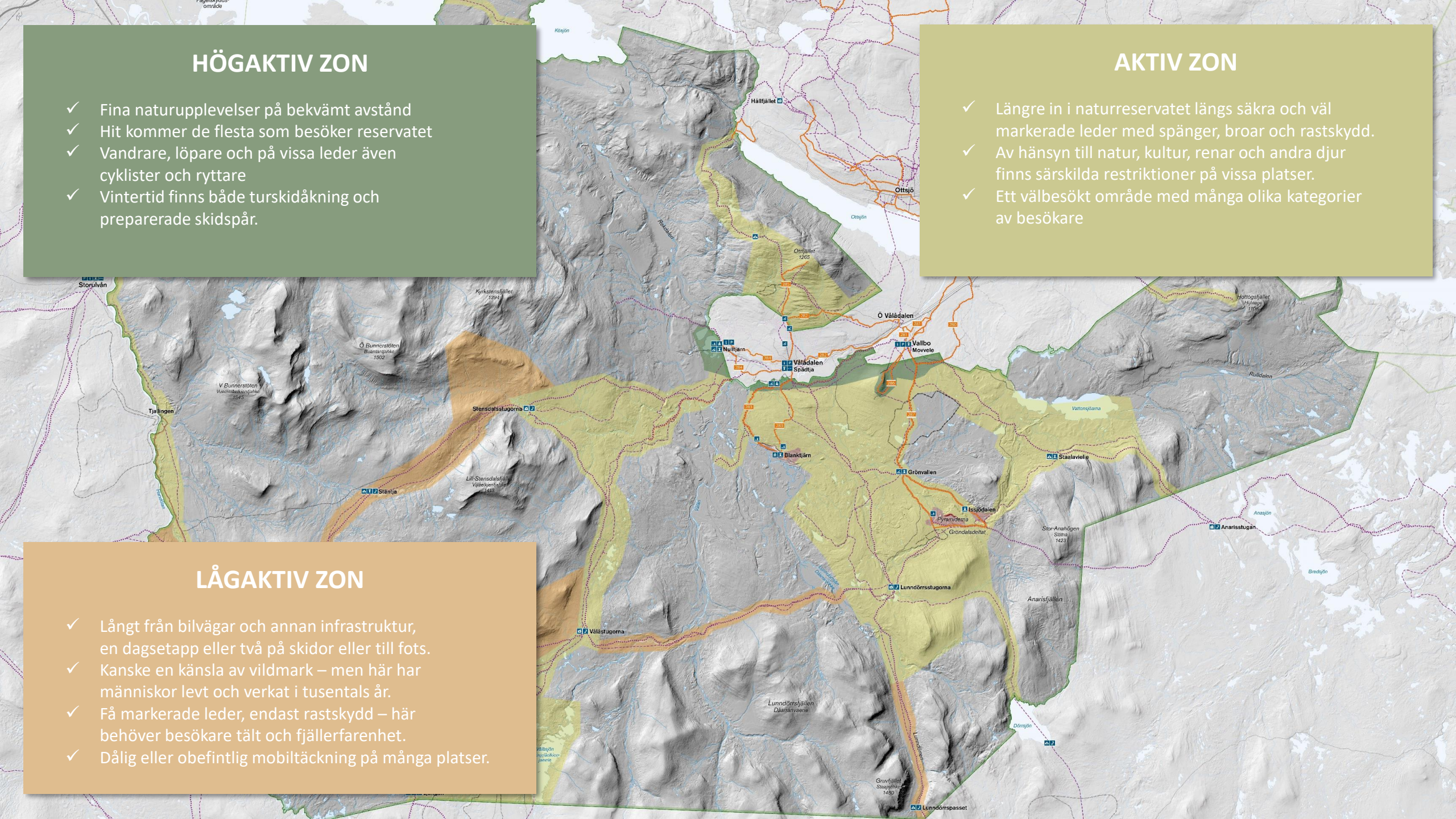
- ✓ Fina naturupplevelser på bekvämt avstånd
- ✓ Hit kommer de flesta som besöker reservatet
- ✓ Vandrare, löpare och på vissa leder även cyklister och ryttare
- ✓ Vintertid finns både turskidåkning och preparerade skidspår.

## AKTIV ZON

- ✓ Längre in i naturreservatet längs säkra och väl markerade leder med spänger, broar och rastskydd.
- ✓ Av hänsyn till natur, kultur, renar och andra djur finns särskilda restriktioner på vissa platser.
- ✓ Ett välbesökt område med många olika kategorier av besökare

## LÅGAKTIV ZON

- ✓ Långt från bilvägar och annan infrastruktur, en dagsetapp eller två på skidor eller till fots.
- ✓ Kanske en känsla av vildmark – men här har människor levt och verkat i tusentals år.
- ✓ Få markerade leder, endast rastskydd – här behöver besökare tålt och fjällerfarenhet.
- ✓ Dålig eller obefintlig mobiltäckning på många platser.



## HÖGAKTIV ZON

- ✓ Fina naturupplevelser på bekvämt avstånd.
- ✓ Hit kommer de flesta som besöker reservatet.
- ✓ Vandrare, löpare och på vissa leder även cyklister och ryttare.
- ✓ Vintertid finns både turskidåkning och preparerade skidspår.

## AKTIV ZON

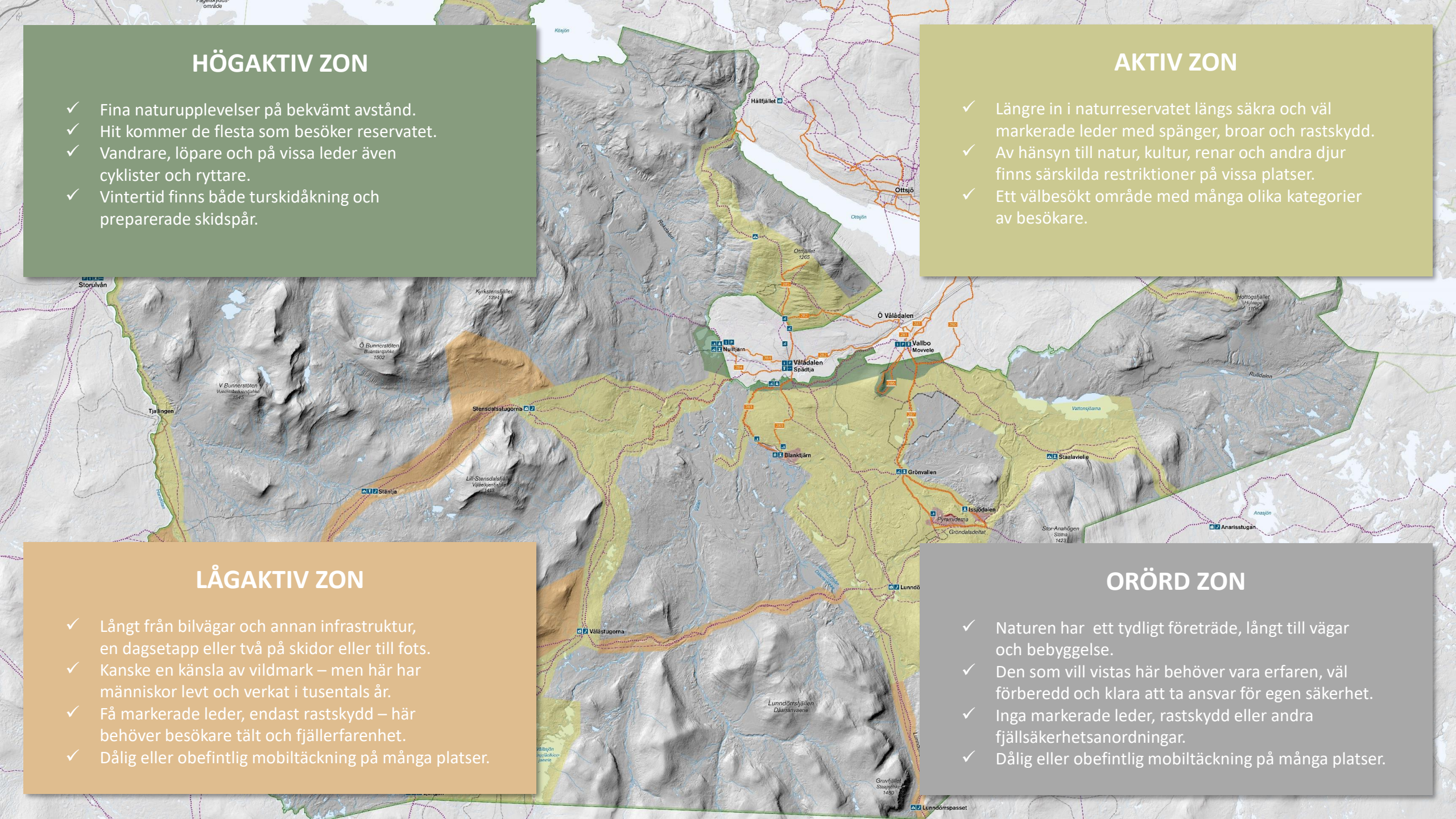
- ✓ Längre in i naturreservatet längs säkra och väl markerade leder med spänger, broar och rastskydd.
- ✓ Av hänsyn till natur, kultur, renar och andra djur finns särskilda restriktioner på vissa platser.
- ✓ Ett välbesökt område med många olika kategorier av besökare.

## LÅGAKTIV ZON

- ✓ Långt från bilvägar och annan infrastruktur, en dagsetapp eller två på skidor eller till fots.
- ✓ Kanske en känsla av vildmark – men här har människor levt och verkat i tusentals år.
- ✓ Få markerade leder, endast rastskydd – här behöver besökare tält och fjällerfarenhet.
- ✓ Dålig eller obefintlig mobiltäckning på många platser.

## ORÖRD ZON

- ✓ Naturen har ett tydligt företräde, långt till vägar och bebyggelse.
- ✓ Den som vill vistas här behöver vara erfaren, väl förberedd och klara att ta ansvar för egen säkerhet.
- ✓ Inga markerade leder, rastskydd eller andra fjällsäkerhetsanordningar.
- ✓ Dålig eller obefintlig mobiltäckning på många platser.





## HÖGAKTIV ZON

- ✓ Fina naturupplevelser på bekvämt avstånd
- ✓ Hit kommer de flesta som besöker reservatet
- ✓ Vandrare, löpare och på vissa leder även cyklister och ryttare
- ✓ Vintertid finns både turskidåkning och preparerade skidspår.

## AKTIV ZON

- ✓ Längre in i naturreservatet längs säkra och väl markerade leder med spänger, broar och rastskydd.
- ✓ Av hänsyn till natur, kultur, renar och andra djur finns särskilda restriktioner på vissa platser.
- ✓ Ett välbesökt område med många olika kategorier av besökare

## FÖRBUDSOMRÅDEN

- ✓ Enstaka platser med särskilda restriktioner:
- ✓ Beträdnadsförbud vid Blanktjärn
- ✓ Beträdnadsförbud och förbud mot övernattnings vid Pyramiderna
- ✓ Förbud mot övernattnings i delar av Issjödalen och Grönvallen

## LÅGAKTIV ZON

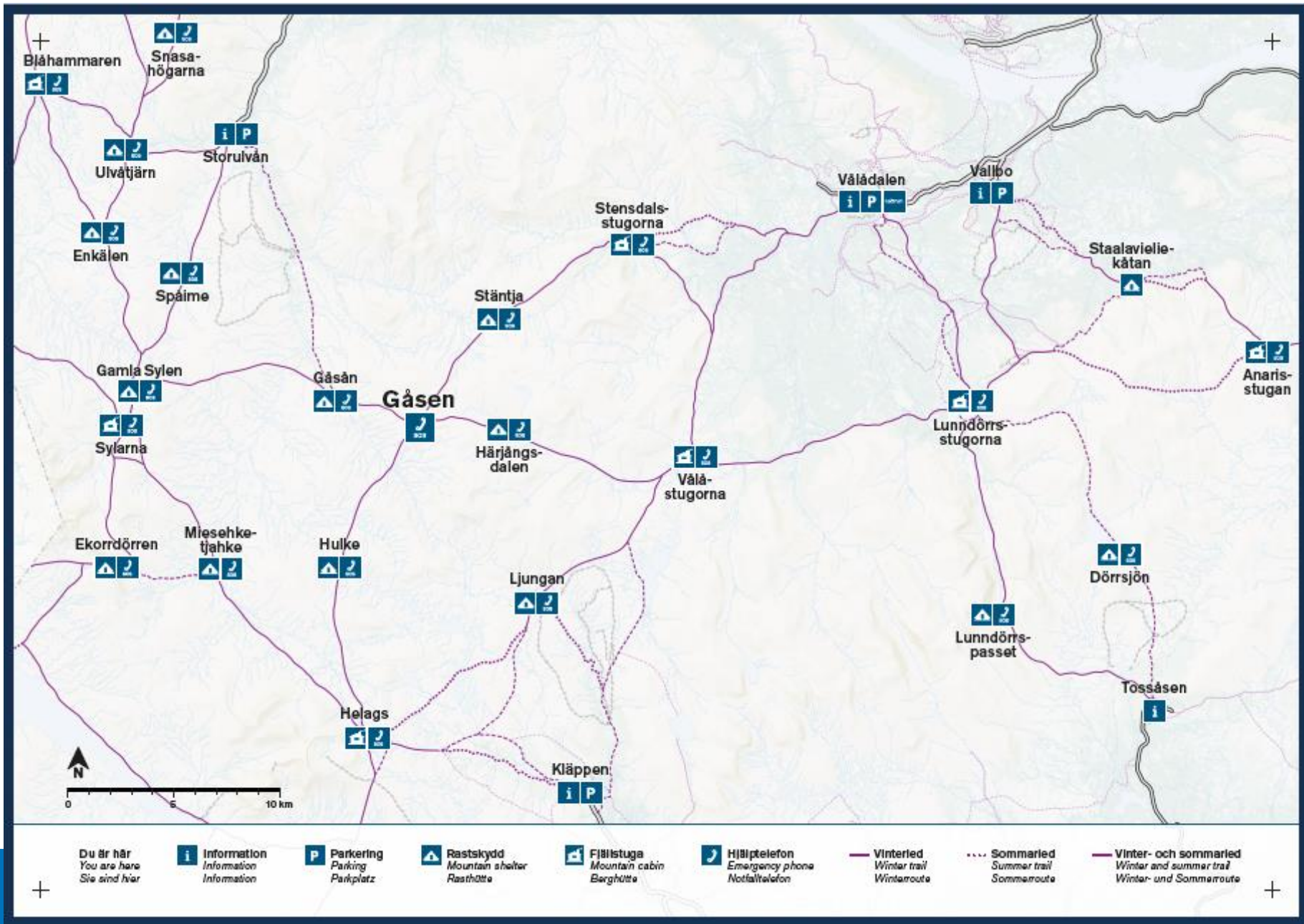
- ✓ Långt från bilvägar och annan infrastruktur, en dagsetapp eller två på skidor eller till fots.
- ✓ Kanske en känsla av vildmark – men här har människor levt och verkat tusentals år.
- ✓ Få markerade leder, endast rastskydd – här behöver besökare tålt och fjällerfarenhet.
- ✓ Dålig eller obefintlig mobiltäckning på många platser.

## ORÖRD ZON

- ✓ Naturen har ett tydligt företräde, det är långt till vägar och bebyggelse.
- ✓ Den som vill vistas här behöver vara erfaren, väl förberedd och klara att ta ansvar för egen säkerhet.
- ✓ Inga markerade leder, rastskydd eller andra fjällsakerhetsanordningar.
- ✓ Dålig eller obefintlig mobiltäckning på många platser.

# Länsstyrelsens roll


- Förvaltar skyddad natur (Vålådalens naturreservat)
- Ansvarar för samordning av friluftsliv i länet
- Ansvarar för långsiktigt hållbar rennäring i länet, tillsammans med Sametinget
- Ansvarar för statliga fjälleder (drygt 280 mil i Jämtlands län)
- Ansvarar för fjällsäkerheten



Fjällvärlden | Länsstyrelsen Jämtl. x +  
<https://www.lansstyrelsen.se/jamtland/besoksmal/fjallvarlden.html>

Hitta på sidan

- Aktuellt vid Gåsen
- Fjällsäkerhet
- Förvaltningen av leder i Jämtlands län
- Sophantering och dass
- Snöskoter och annan motortrafik
- Visa hänsyn
- Kontakt



Vandring på kalvfjäll. Foto: Länsstyrelsen Jämtlands län


**Aktuellt vid Gåsen**

Gåsens Fjällstuga är stängd och tar inte emot några gäster från 2024 och framåt. För att trygga fjällsäkerheten håller Länsstyrelsen ett mindre säkerhetsrum med hjälptelefon öppet på platsen under 2024. Rummet är endast avsett för nödsituationer.

I området kring Gåsen är det oftast långt mellan mänskliga möten. Besökare behöver bära med sig tält, förnödenheter och ha (fjäll)erfarenhet.

Det sker även förändringar i verksamheten vid andra STF-anläggningar i Jämtlandsfjällen.

> Vad händer i Jämtlandsfjällen i vinter? på STF webbplats



08:40 📶 🔋

 🔍 Sök ☰ Meny

Jämtland > Besöksmål > Fjällvärlden

## Fjällvärlden

Att färdas längs de statliga lederna är ett fantastiskt sätt att möta fjällens natur och kultur. Totalt finns drygt 200 mil statlig led i Jämtlands län, både vinter- och sommarleder. De statliga fjällederna är långfärdsleder med långa avstånd mellan start- och målpunkter. Längs vissa vinterleder är det tillåtet att köra snöskoter under viss del av året. Utöver leder i fjällområdena finns också vandringsstigar i flera av våra naturreservat.

Hitta på sidan ⏪

Aktuellt vid Gåsen

🔒 lansstyrelsen.se

## BESÖKSMÅLSSIDORNA PÅ [WWW.LANSSTYRELSEN.SE](http://WWW.LANSSTYRELSEN.SE) FJÄLLVÄRLDEN

VÅR VISION

*Tillsammans för en hållbar framtid!*