



Nasjonalparkstyret
for Skarvan og
Roltdalen og Sylan

Dialogmøte - Skarvan og Roltdalen nasjonalpark Selbu 23.03.2022



Orienteringer:

Forvaltningsplan – revisjon

FNs Bærekraftsmål

Motorferdsel - kjøretrasèer

Info om årets tiltak 2022



Forvaltningsplan Skarvan og Roltdalen nasjonalpark



Nasjonalparkstyret
for Skarvan og
Roltdalen og Sylan

Utkast til plan sendt ut før møte.

- forvaltningsplan lages kun på nett (derfor litt dårlig layout)
- vi nærmer oss et høringsutkast. Ønsker tilbakemeldinger fra dere i dag, før vi sender den til faglig godkjenning til Miljødirektoratet.
- innspill må komme skriftlig, frist settes til 01.04.2022. deretter kan nasjonalparkstyret sende forvaltningsplanen ut på høring. høringsutkastet på neste møte i nasjonalparkstyret
- har dere kommentarer til planen?



Fylkesmennene i Nord- og Sør-Trøndelag
Januar 2008

Forvaltningsplan for Skarvan og Roltdalen nasjonalpark



18.02.2022, 16:23 Forvaltningsplan for Skarvan og Roltdalen (VV00002272)


FORVALTNINGSPLAN

Skarvan og Roltdalen

Verneområde	VV00002272
Utskriftsdato	10.02.2022
Planstatus	Intern kladd

Nasjonalparkstyret for Skarvan og Roltdalen nasjonalpark og Sylan
Landskapsvernområde

<https://www.nasjonalpark.no/ParkEget> 1/10





Nasjonalparkstyret
for Skarvan og
Røldalen og Sylan

Videre framdrift

01.04.22 – siste frist for innspill før høringsutkast sendes til Miljødirektoratet for faglig godkjenning. Bearbeiding av innspill fra dere. Deretter bearbeiding etter innspill fra Miljødirektoratet.

10.06.22 evt 24.08.22– NP-styremøte -vedtak om å legge planen ut på høring. Høringsfrist settes til senest 15.oktober. Bearbeiding av høringsinnspill og klar for behandling på NP-styremøte 02.12.22.



Nasjonalparkstyret
for Skarvan og
Roldalen og Sylan

Forvaltningsplan på nett (FPNV)

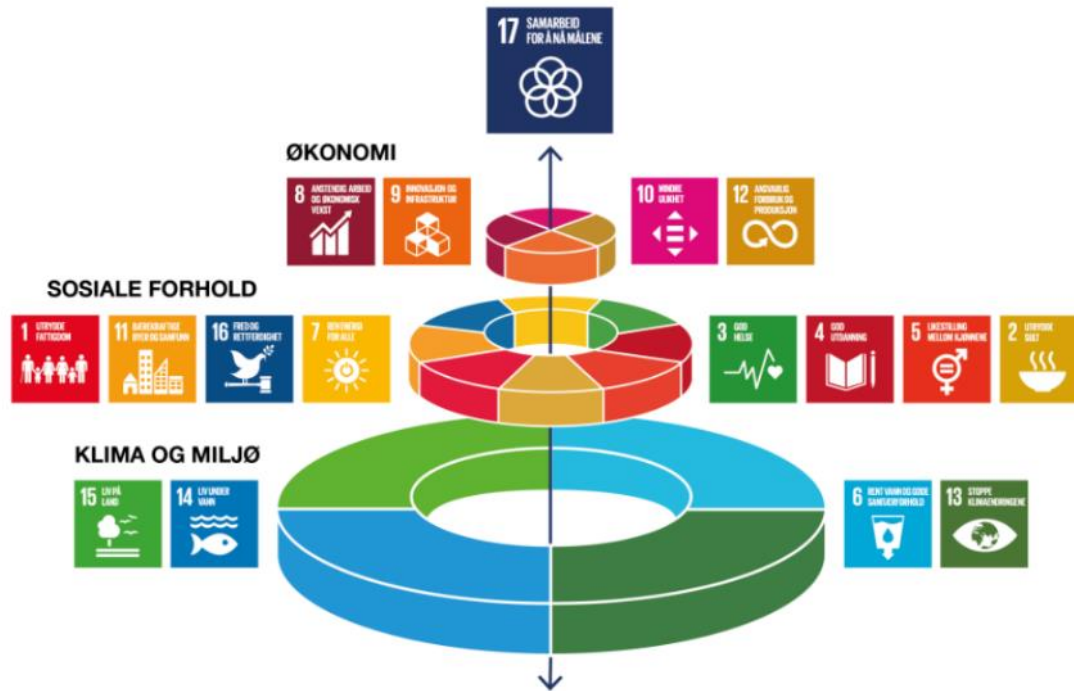
<https://fpnv.naturbase.no/Plan/View?NaturvernId=VV00002272>

The screenshot displays the web interface for the management plan (FPNV) for Skarvan og Roldalen (VV00002272). The interface includes a navigation menu on the left with categories like 'PLANEN OG INTERN KLADD', 'HISTORIKK', 'OVERSIKTSKORT', 'KART', 'BILDEHISTORIKK', 'FORVALTNING', 'KUNNSKAPSBIBLIOTEK', 'VILKÅR', and 'PLANHISTORIKK'. The main content area is titled 'INTERN KLADD' and 'Innledning Skarvan og Roldalen (VV00002272)'. It features a map of the area, a table with metadata, and a list of related documents.

Oppsett dato/versjon:	2020/01/01
Forvaltningsmyndighet:	Nasjonalparkstyret for Skarvan og Roldalen / nasjonalparkstyret-og-sylan-trondelag-parkmynd
Forvaltningsmyndighetstype:	Nasjonalparkstyret
Oppgave:	http://www.naturbase.no/forvaltningsplan/
Filer:	Innledning
Koordinater:	63.6404, 12.0104, 5.0000
Overordnet:	naturbase.no



Nasjonalparkstyret
for Skarvan og
Roldalen og Sylan



- FNs bærekraftsdimensjoner
- Miljø og klima er grunnlaget for sosial og økonomisk bærekraft
- Regjeringen har vedtatt at FNs bærekraftsmål – 2030-agendaen – skal være det politiske hovedsporet



Nasjonalparkstyret
for Skarvan og
Røldalen og Sylan

Relevante bærekraftsmål i forvaltnings av nasjonalparken





Nasjonalparkstyret
for Skarvan og
Roltdalen og Sylan

Bærekraftsmål og nasjonale miljømål

Norges miljømål - resultatområder



1. Naturmangfold



2. Kulturminner og
kulturmiljø



3. Friluftsliv



4. Forurensning



5. Klima



6. Polarområdene

Norge har 6 resultatområder med til sammen 24 nasjonale Miljømål og 83 indikatorer

<https://miljostatus.miljodirektoratet.no/miljomal/>

Norges Miljømål har mange likheter med FN`s Bærekraftsmål

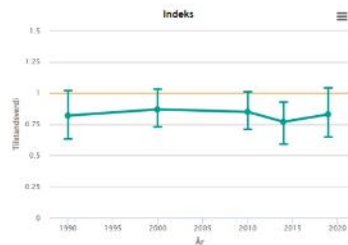


Nasjonalparkstyret
for Skarvan og
Røldalen og Sylan



Miljøstatus

RØDLISTA



Indikatorer

Skarvan og Roltdalen nasjonalpark



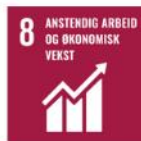
- Økosystemtjenester
- Klimatilpasning
- Karbonlagring
- Spredningskorridor
- Flomdemping
- Rent vann
- Ren luft
- Livsmiljø

- Folkehelse
- Fysisk aktivitet
- Psykisk velvære
- Stillhet
- Fravær av kunstig lys
- Rekreasjon
- Fellesskap
- Mestring
- Miljøtilpasset reiseliv
- Turistforeninger
- Stinett og hytter



- Kulturminner og sammenhengen mellom disse
- Kvernstein- og gruvedrift
- Samiske kulturminner
- Setervoller og kulturlandskap
- Gamle ferdselsveier og stier
- Slåttemark og slåttemyr

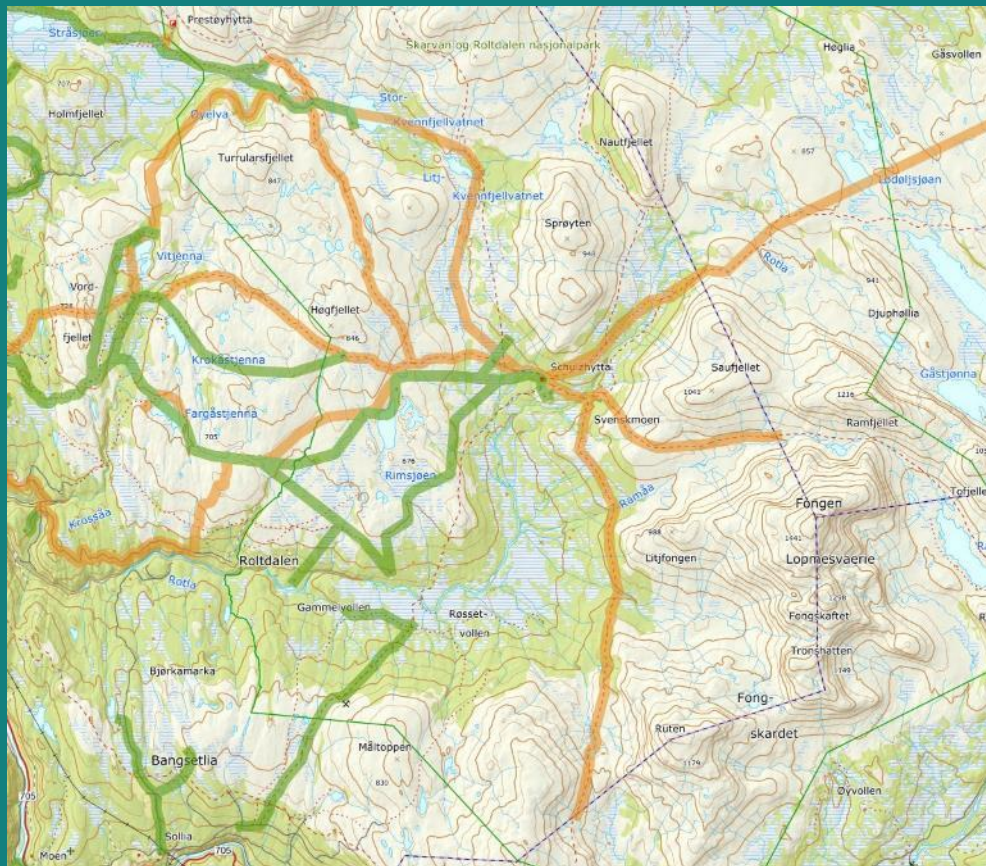
- Lokalprodusert mat
- Bruke beiteressursene i utmarka
- Lokalt næringsliv
- Rene råvarer og ren mat
- Bærekraftig produksjon





Nasjonalparkstyret
for Skarvan og
Roltaldalen og Sylan

Motorferdsel - hovedkjøretrasèer



- Kanalisering
- Hovedtrasèer
- Koordinering med kommunene



Nasjonalparkstyret
for Skarvan og
Roltdalen og Sylan

Diskusjonsgrupper

Verneforskriften definerer rammen for forvaltningsplanen

6 grupper

Ferdig til kl 1200

Gruppeleder / sekretær

Notatark

Hovedtema/undertema

Oppsummering etter lunsj



Nasjonalparkstyret
for Skarvan og
Roltdalen og Sylan

Temagrupper etter bruksområder- Notat

Landbruk

Retningslinjer hogst

Driftsplan for beitelag

Samisk reindrift

Krav til innhold i distriktsplan

Bruk av droner

Friluftsliv

Retningslinjer for friluftsliv

Jakt og fiske

Retningslinjer for reiseliv

Driftsplan for større aktører. Meråker Brug og turistforeningene.

Bygninger

Retningslinjer bygninger

Motorferdsel

Retningslinjer for leiekjøring

Retningslinjer for transport med snøscooter til hytter setrer og buer

Turkjøring for eldre

DELTAKER	REPRESENTERER	GRUPPE	Undertema
Ivar Flakne	Grunneiere Tydal	Friluftsliv	Motorferdsel
Frode Bergrem	Turistforeningene	Friluftsliv	Motorferdsel
Steinar Nygård	Forum for natur og friluftsliv	Friluftsliv	Motorferdsel
Margrete Teveldal	Meråker kommune	Friluftsliv	Motorferdsel
Ivar Rimul	Stjørdal og Meråker Fjellstyre	Friluftsliv	Motorferdsel
Hauke Haupts	Trøndelag fylkeskommune	Friluftsliv	Bygning
Gunnar Uglem	Stjørdal kommune	Friluftsliv	Bygning
Ole Morten Balstad	Selbu kommune	Friluftsliv	Bygning
Erik Brenna	Selbu kommune	Friluftsliv	Bygning
Bjørn Johan Stokke	Grunneiere Selbu	Landbruk	Motorferdsel
Anders Marius Aune	Aune grunneierlag	Landbruk	Motorferdsel
Nils Sundal	Private grunneiere Stjørdal	Landbruk	Motorferdsel
John Gunnar Stormo	Bruksberettigede i Meråker	Landbruk	Motorferdsel
Unni Killi	Selbu Fjellstyre	Landbruk	Motorferdsel
Ketil Nilsen	Private grunneiere Tydal	Landbruk	Motorferdsel
Steinar Berge	Private grunneiere Selbu	Landbruk	Bygning
Even Østbyhaug	Tydal kommune	Landbruk	Bygning
Kristen Møllenus	Bruksberettigede i statsallmenninge	Landbruk	Bygning
Gunnar H Einang	Fjellstyrene	Landbruk	Bygning
Inge Hafstad	Statsforvalteren	Landbruk	Bygning
Ida Marie Bransfjell	Sametinget	Reindrift	Motorferdsel
Lars Aage Bransfjell	Sametinget	Reindrift	Motorferdsel
Nora Marie Brandsfjell	Sametinget	Reindrift	Motorferdsel
Tove Eivindsen	Trøndelag fylkeskommune	Reindrift	Motorferdsel
Roger Bendiksen	Saanti Sijte	Reindrift	Bygning
Svein Bjørk	Reindriftsavdelingen	Reindrift	Bygning
Kjersti Kjenes	Meråker kommune	Reindrift	Bygning
Berit Broen	SNO	Reindrift	Bygning