

## TILLEGGSDATA -VEGETASJON

til kartblad1312 IV Frafjord.

Vedlegg til rapporten

Steinnes, A. 1984. Flora , vegetasjon og botaniske verneverdiar i Frafjord-Espedal-området. (Unpubl.).

Skisse frå flyfoto  
(ca. 1:15000) vedlagt  
ÖK i 1:10000 vedlagt

Talkodane indikerer dominerande vegetasjonstype, utan å visa grenser.

Svarte tal viser eigne feltregistreringar.

Raude tal er basert på litteraturdata som er prøvd overført til same kode.

32 Vik (1953)

32 Bakkevig (1983)

Kodar i parentes viser små areal av typen.

### OSEANISKE LYGHEIAR

- 10 Rösslyng-törrhei
- 18 Rösslyng-blokkebærhei
- 14 Blåbær-småbregnehei
- 20 Pors-klokkelyng-fukthei

### FJELLVEGETASJON

- 17 Högareliggande törrhei
- 19 Blåbær-blålynghei
- 16 Finnskjegghei
- 24 Högareliggande fukthei
- 25 Molte-torvull-fukthei
- 28 Sure+ gras-snöleie
- 29 Musøyre-snöleie
- 26 Intermediære vierkratt og bregneenger
- 27 Rike vierkratt og bregneenger

### MYR

- 30 Nedbörsmyr
- 32 Fattigmyr
- 34 Mellommyr

### SKOG

- 40 Torvmose-blokkebærskog
- 43 Lyngbjörkeskog
- 50 Blåbær-fugletelg-björkeskog
- 51 Småbregne-björkeskog
- 53 Intermediær storbregne-björkeskog
- 55 Lågurt-björkeskog
- 56 Rik storbregne-björkeskog
- 61 Blåbær-eikeskog
- 62 Gauksyre-småbregne-eikeskog
- 63 Veronika-eikeskog
- 67 Björke-ospe-blandingsskog
- 70 Törr lindeskog
- 71 Frisk alm-askeskog
- 92 Fattig björke-sumpskog
- 93 Intermediær björke-sumpskog
- H Sterkt beita, intermediære heggekatt











VEGETASJONSKART  
RÖSSDALEN, FORSAND, ROGALAND

Utarbeidd av Audun Steinnes for Fylkesmannen i Rogaland som del av rapporten Steinnes, A. 1984: Flora, vegetasjon og botaniske verneverdiar i Frafjord-Espedal-området. (Upubl.). Vegetasjonstypane er nærare omtalt her.

Målestokk 1: 5000

Kartgrunnlag : Ökonomisk kartverk, blad Q 22 -2,3,4 , Kopi av blyantkonstruksjon

Vegetasjonsgrensene er klart mindre nøyaktige enn kartgrunnlaget. Dei er avmerka på flyfoto i felt og overført til kartgrunnlaget ved forminking og forstørring av dette. Grensene er så kontrollert/retta gjennom stereoskop.

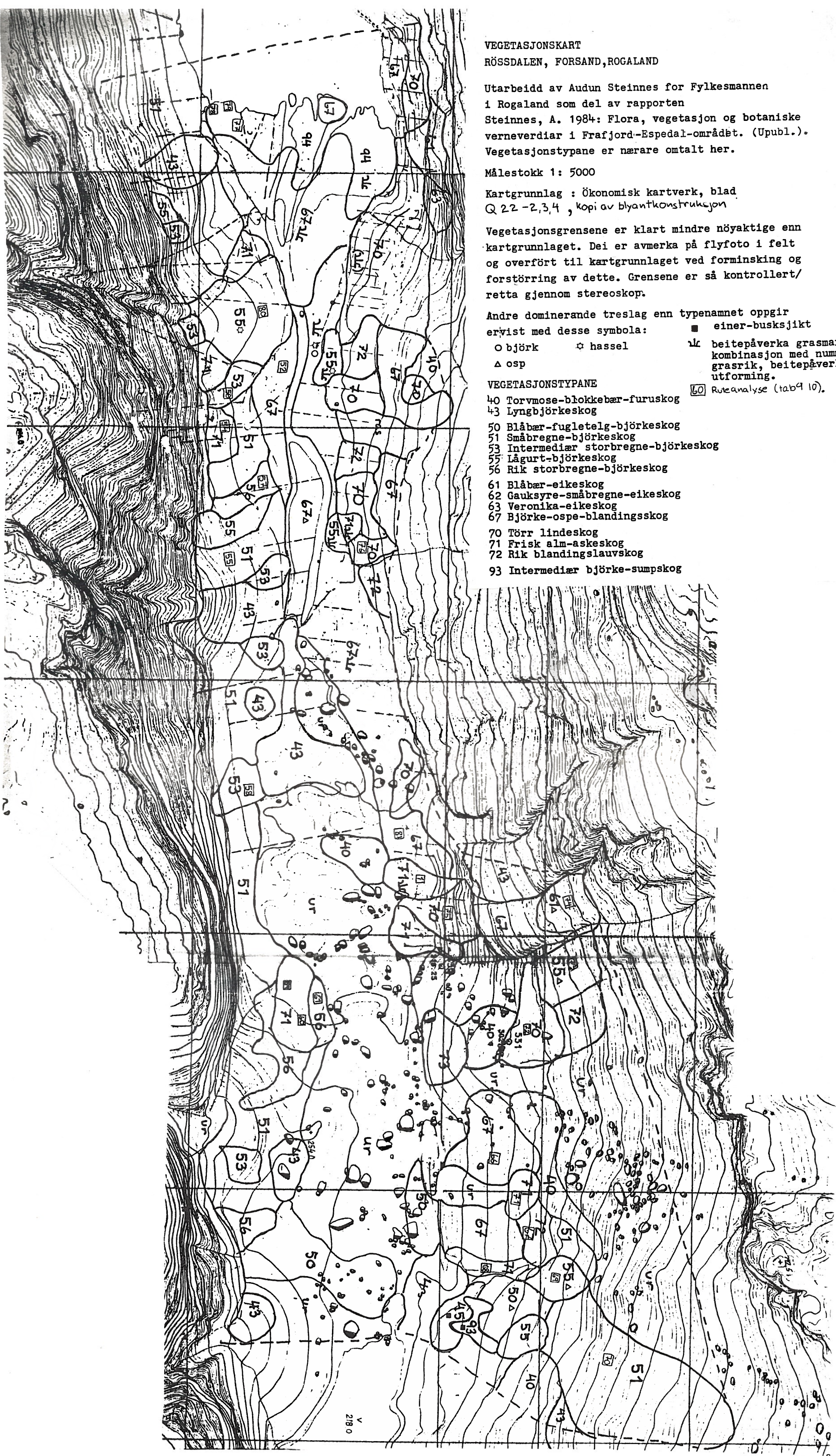
Andre dominerande treslag enn typenamet oppgir er vist med desse symbola:

- bjørk
- △ osp
- ⊛ hassel
- einer-busksjikt
- ⋈ beitepåverka grasmark kombinasjon med nummergrasrik, beitepåverka utforming.

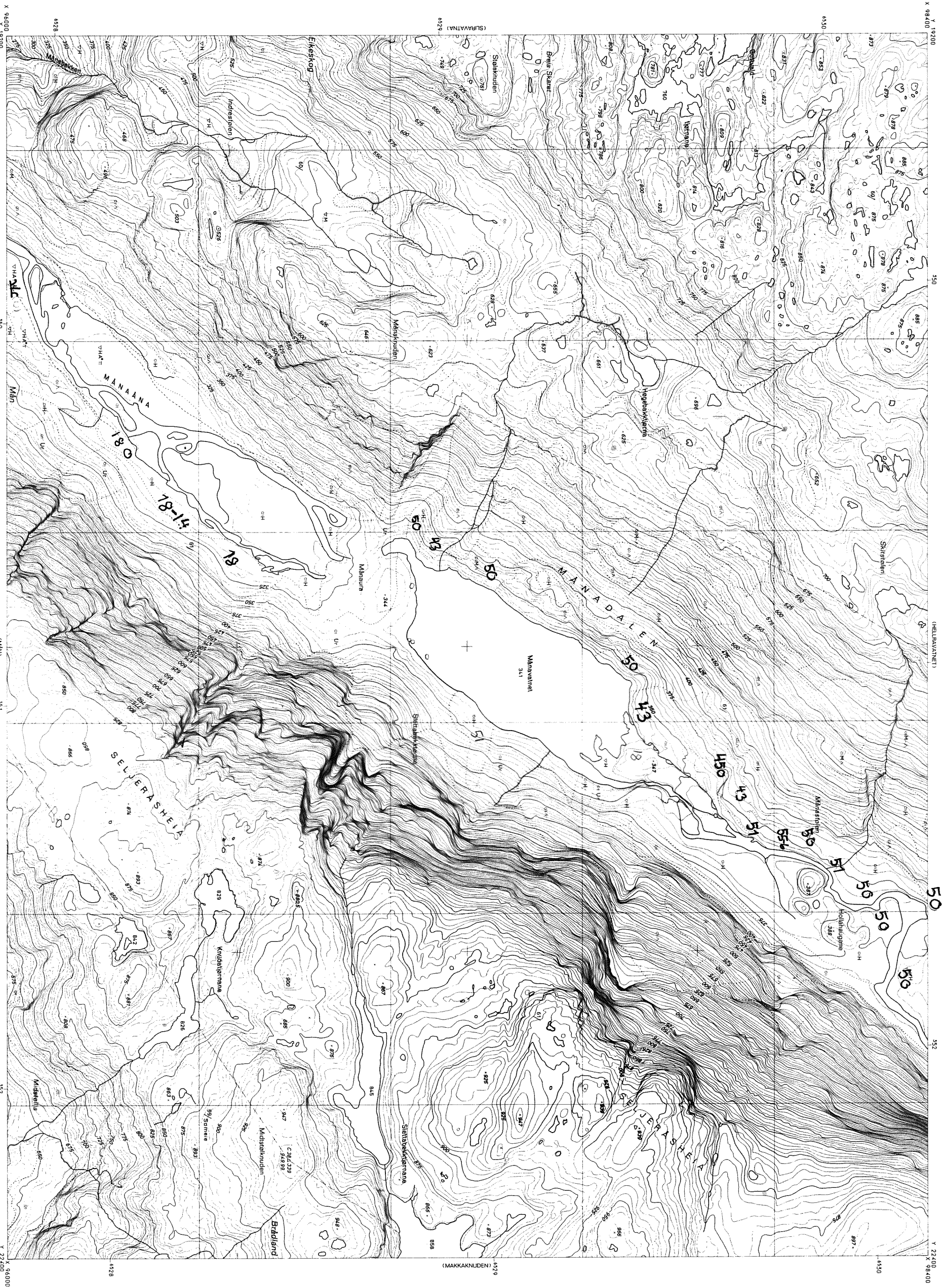
VEGETASJONSTYPANE

- 40 Torvmose-blokkebar-furuskog
- 43 Lyngbjørkeskog
- 50 Blåbær-fugleteig-bjørkeskog
- 51 Småbregne-bjørkeskog
- 53 Intermediær storbregne-bjørkeskog
- 55 Lågurt-bjørkeskog
- 56 Rik storbregne-bjørkeskog
- 61 Blåbær-eikeskog
- 62 Gauksyre-småbregne-eikeskog
- 63 Veronika-eikeskog
- 67 Bjørke-ospe-blandingsskog
- 70 Tørr lindeskog
- 71 Frisk alm-askeskog
- 72 Rik blandingslauvskog
- 93 Intermediær bjørke-sumpskog

☐ Ruteanalyse (tab 9 10).







**ØKONOMISK KARTVERK**

**ROGALAND FYLKE**

FORELØPIG UTGAVE

FORELØPIG UTGAVE

- 0 1. Fysiske punkter
- 1 2. Fysiske punkter
- 2 3. Fysiske punkter
- 3 4. Fysiske punkter
- 4 5. Fysiske punkter
- 5 6. Fysiske punkter
- 6 7. Fysiske punkter
- 7 8. Fysiske punkter
- 8 9. Fysiske punkter
- 9 10. Fysiske punkter
- 10 11. Fysiske punkter
- 11 12. Fysiske punkter
- 12 13. Fysiske punkter
- 13 14. Fysiske punkter
- 14 15. Fysiske punkter
- 15 16. Fysiske punkter
- 16 17. Fysiske punkter
- 17 18. Fysiske punkter
- 18 19. Fysiske punkter
- 19 20. Fysiske punkter
- 20 21. Fysiske punkter
- 21 22. Fysiske punkter
- 22 23. Fysiske punkter
- 23 24. Fysiske punkter
- 24 25. Fysiske punkter
- 25 26. Fysiske punkter
- 26 27. Fysiske punkter
- 27 28. Fysiske punkter
- 28 29. Fysiske punkter
- 29 30. Fysiske punkter
- 30 31. Fysiske punkter
- 31 32. Fysiske punkter
- 32 33. Fysiske punkter
- 33 34. Fysiske punkter
- 34 35. Fysiske punkter
- 35 36. Fysiske punkter
- 36 37. Fysiske punkter
- 37 38. Fysiske punkter
- 38 39. Fysiske punkter
- 39 40. Fysiske punkter
- 40 41. Fysiske punkter
- 41 42. Fysiske punkter
- 42 43. Fysiske punkter
- 43 44. Fysiske punkter
- 44 45. Fysiske punkter
- 45 46. Fysiske punkter
- 46 47. Fysiske punkter
- 47 48. Fysiske punkter
- 48 49. Fysiske punkter
- 49 50. Fysiske punkter
- 50 51. Fysiske punkter
- 51 52. Fysiske punkter
- 52 53. Fysiske punkter
- 53 54. Fysiske punkter
- 54 55. Fysiske punkter
- 55 56. Fysiske punkter
- 56 57. Fysiske punkter
- 57 58. Fysiske punkter
- 58 59. Fysiske punkter
- 59 60. Fysiske punkter
- 60 61. Fysiske punkter
- 61 62. Fysiske punkter
- 62 63. Fysiske punkter
- 63 64. Fysiske punkter
- 64 65. Fysiske punkter
- 65 66. Fysiske punkter
- 66 67. Fysiske punkter
- 67 68. Fysiske punkter
- 68 69. Fysiske punkter
- 69 70. Fysiske punkter
- 70 71. Fysiske punkter
- 71 72. Fysiske punkter
- 72 73. Fysiske punkter
- 73 74. Fysiske punkter
- 74 75. Fysiske punkter
- 75 76. Fysiske punkter
- 76 77. Fysiske punkter
- 77 78. Fysiske punkter
- 78 79. Fysiske punkter
- 79 80. Fysiske punkter
- 80 81. Fysiske punkter
- 81 82. Fysiske punkter
- 82 83. Fysiske punkter
- 83 84. Fysiske punkter
- 84 85. Fysiske punkter
- 85 86. Fysiske punkter
- 86 87. Fysiske punkter
- 87 88. Fysiske punkter
- 88 89. Fysiske punkter
- 89 90. Fysiske punkter
- 90 91. Fysiske punkter
- 91 92. Fysiske punkter
- 92 93. Fysiske punkter
- 93 94. Fysiske punkter
- 94 95. Fysiske punkter
- 95 96. Fysiske punkter
- 96 97. Fysiske punkter
- 97 98. Fysiske punkter
- 98 99. Fysiske punkter
- 99 100. Fysiske punkter

4021-5-2	4021-5-1	4021-5-3	4021-5-4
4022-5-2	4022-5-1	4022-5-3	4022-5-4
4023-5-2	4023-5-1	4023-5-3	4023-5-4

GJESDAL ROGALAND  
MANAANA AR 021-5-3



