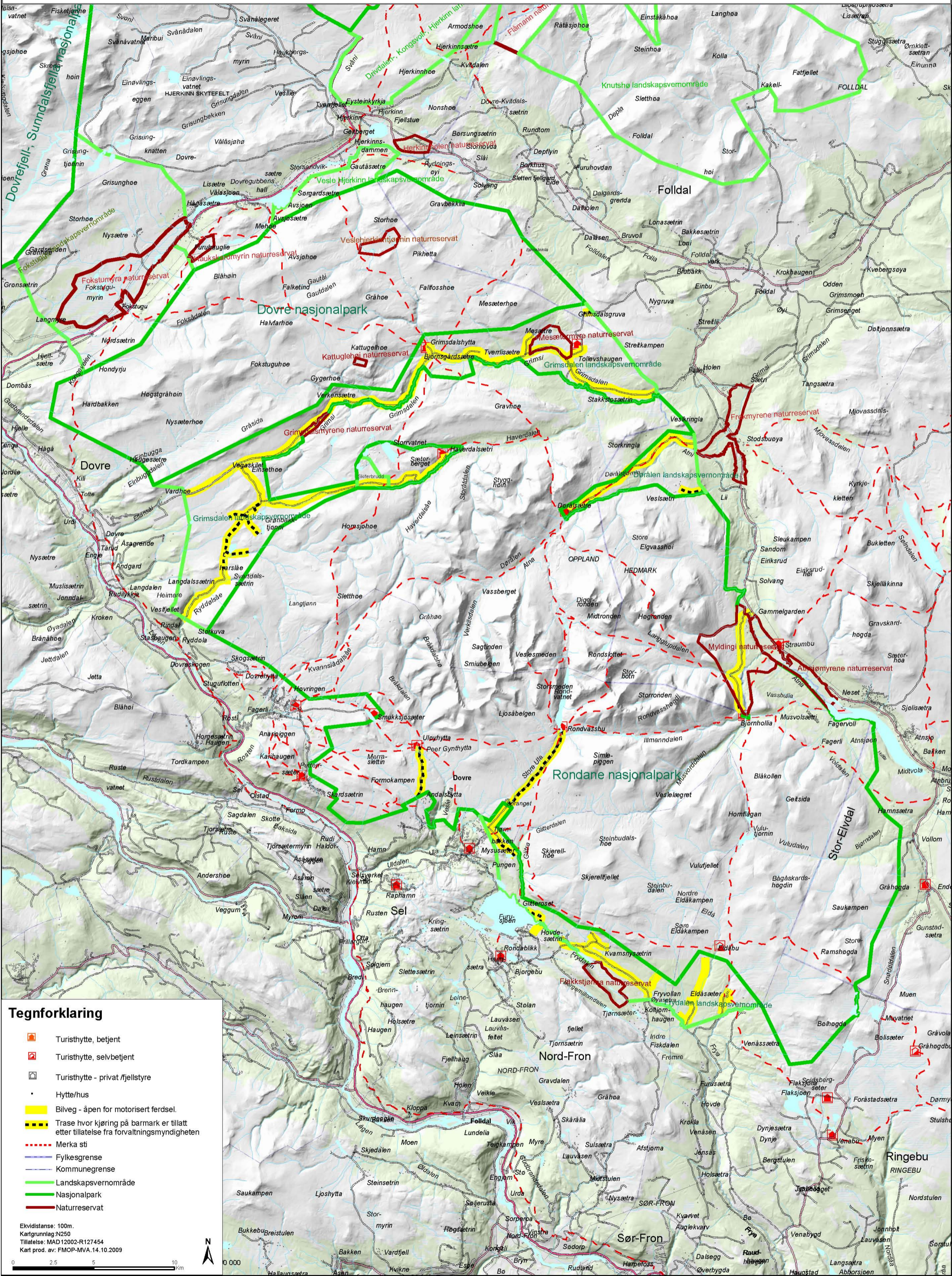


## Forvaltningsplan for de store verneområdene i Rondane.



### Tegnforklaring

- Turisthytte, betjent
- Turisthytte, selvbetjent
- Turisthytte - privat/fjellstyre
- Hytte/hus
- Bilveg - åpen for motorisert ferdsel
- Trase hvor kjøring på barmark er tillatt etter tillatelse fra forvaltningsmyndigheten
- Merka sti
- Fylkesgrense
- Kommunegrense
- Landskapsvernområde
- Nasjonalpark
- Naturreservat

Ekvidistanse: 100m.  
Kartgrunnlag: N250  
Tillatelse: MAD12002-R127454  
Kart prod. av: FMOP-MVA.14.10.2009