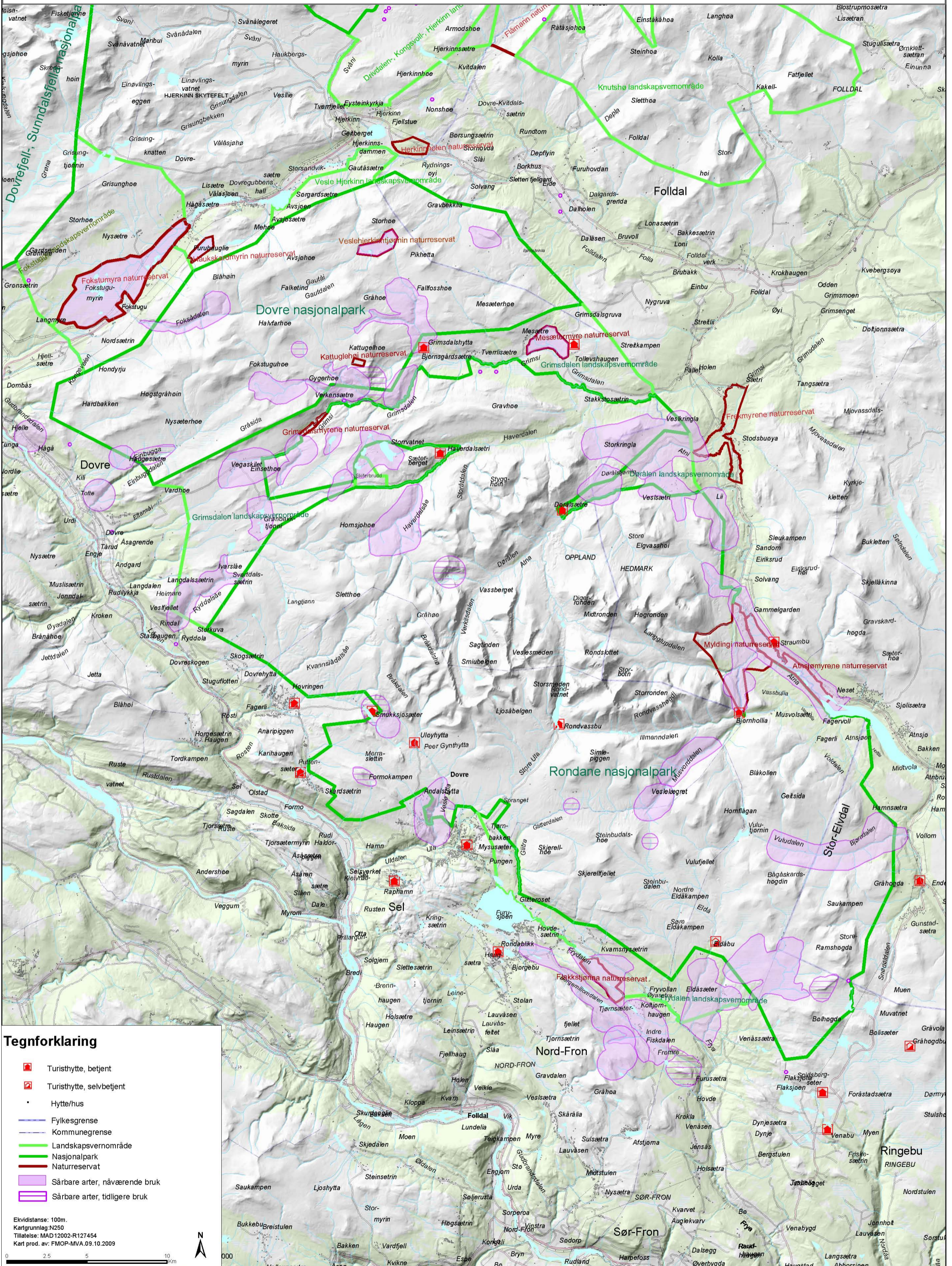


# SÅRBARE ARTER UNNTATT VILLREIN

## Forvaltningsplan for de store verneområdene i Rondane

Vedlegg nr. 15



### Tegnforklaring

- Turisthytte, betjent
- Turisthytte, selvbetjent
- Hytte/hus
- Fylkesgrense
- Kommunegrense
- Landskapsvernområde
- Nasjonalpark
- Naturresevat
- Sårbare arter, nåværende bruk
- Sårbare arter, tidligere bruk

Ekvidistanse: 100m.  
 Kartgrunnlag: N250  
 Tilatelse: MAD 12002-R127454  
 Kart prod. av: FMOP-MVA.09.10.2009

