

Halti nasjonalparksenter

Orientering til faglig rådgivende utvalg

2. november 2023

Utstillingen Fantastiske Reisa

Reisa villakssenter

Ovi Raishiin

Litt om 2024

Utstillingen Fantastiske Reisa

Reisa nasjonalpark

Nasjonalparken på 923 km² ble etablert i 1986, og var da Norges 12. nasjonalpark i rekken. Landskapet preges av store, vidstrakte viddar og fjellfjellområder med Reisavidda og alle som skjærer seg ned i landskapet. Over millioner av år er dalene formet til skarpe, dype kløfter med flutte fossfall og har et rikt plante- og dyreliv.

Formålet med Reisa nasjonalpark er å bevare et vakkert og utvannet urørt fjell- og dalområde med detts plante- og dyreliv og geologiske forekomster, og å gi allmenheten adgang til friluftsliv i et slikt område.

Reisa National Park

Nasjonalparken ble etablert i 1986 som Norges 12. nasjonalpark. Landskapet preges av store, vidstrakte viddar og fjellfjellområder med Reisavidda og alle som skjærer seg ned i landskapet. Over millioner av år er dalene formet til skarpe, dype kløfter med flutte fossfall og et rikt plante- og dyreliv.

Formålet med Reisa nasjonalpark er å bevare et vakkert og utvannet urørt fjell- og dalområde med detts plante- og dyreliv og geologiske forekomster, og å gi allmenheten adgang til friluftsliv i et slikt område.

1200 x 2050 mm

Landskap og geologi

Landskaps og geologi

1250 x 1520 mm

Plante og dyreliv

Plante og dyreliv

1250 x 1520 mm

Drak og tradisjoner

Drak og tradisjoner

1250 x 1520 mm

Reisa nasjonalpark

1610 x 530 mm

910 x 440 mm

540 x 530 mm

Skjerm

800 x 530 mm



1150 x 1370 mm



1150 x 1370 mm



1150 x 530 mm



1150 x 530 mm



245 x 245 mm

Planlagt åpning var 28. november i år – men en del forsinkelser gjør at vi ikke rekker dette.

Ny dato for åpning settes i løpet av et par uker, og invitasjoner sendes ut.

Reisa villakssenter

Juni
2023

Millionstøtte til Reisa Villakssenter

Trenad Gunnar Skillingstad

Reisa villakssenter skal bli en motor for kompetanse, formidling og verdiskaping rundt villaksen. Nå går Statskog inn med 1,5 millioner for å støtte senterets etablering og utvikling.

6. juni 2023 15:00

Reisa har om lag 90 kilometer lakseferende strekning. På grunn av lav gytebestand ble vassdraget stengt for laksefiske i fjor. Det åpnes heller ikke for laksefiske i elva i år. Pukkellaks gjør utfordringsbildet framover ekstra krevende.



Statskog bidrar nå med 1,5 millioner kroner knyttet til å etablere og utvikle villakssenteret.

Abonner på nyhetsbrev

! Jakt og fiskepodden



Trenad Gunnar Skillingstad
For mer informasjon på Reisa Villakssenter: Av: Kristin Hestdahl (og leder i samarbeid med: Gunnar L. Hestdahl)



Odd Rutberg og Ragnhild Bergset Eivestad er stående formynd. FOTO: ARE BERGSET EIVESTAD

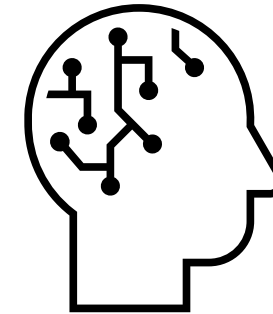
Villakssenteret får to millioner: – Nå kan man endelig si at etableringa er i boks

Reisa Villakssenter er kommet inn på statsbudsjettet.



Kristina Bålnes Hestdahl
t: 94 85 82 72

Oppdatert: tirsdag 13. juni 2023 kl. 14:41



Prosjektleder skal tilsettes i løpet av en uke!
Oppstart så snart vedkommende har mulighet.



Opplevelser og arrangement



Overnatting og servering



Kortsalg og service



Friluftsliv og rekreasjon



Kultur, tradisjoner, ferdigheter



Bolyst, tradisjoner, naturbruk



Mat, hygge, servering, bevertning



Transport, service



Utleie, hytter, betjent og ubetjent



Attraksjonskraft

Ovi Raishiin

- Drift gjennom sommeren på vanlig måte: betjent hver tirsdag og fredag 10.00 – 18.00
- «Rekord» i antall overnattinger i tidsrommet juni – september: langturfolk
- Anlegget brukes mye:
 - Oftere søppeltømming
 - Oftere tømming av toaletter
 - Smårydding på området
 - Mer «villparkering» – internregler respekteres ikke
 - Startpunkt Historisk Vandrerute må tydeliggjøres
 - Mer bruk av turoperatører: kvelder, stikk innom, leie m.v.



Målsettinger for 2024

- **Innfasing av jevn drift for felles utstilling, besøksenter, villakssenter og Halti-bygget**
- **Mer naturveiledning og flere arrangementer på Halti, Ovi R og ute gjennom mer samarbeid**
- **Bedre og sterkere kobling mellom ny utstilling og innfallsport Ovi R**
- **Bedre løsninger og investeringer for avfall, åpne toaletter og parkering på Ovi R – samarbeid med np-styret, kommunen og Statskog. Ny modell for avgiftsbelagt parkering?**
- **Bidra til en god besøksstrategi for Reisa np**
- **Bidra til at Reisa villakssenter får autorisasjon som senter**

