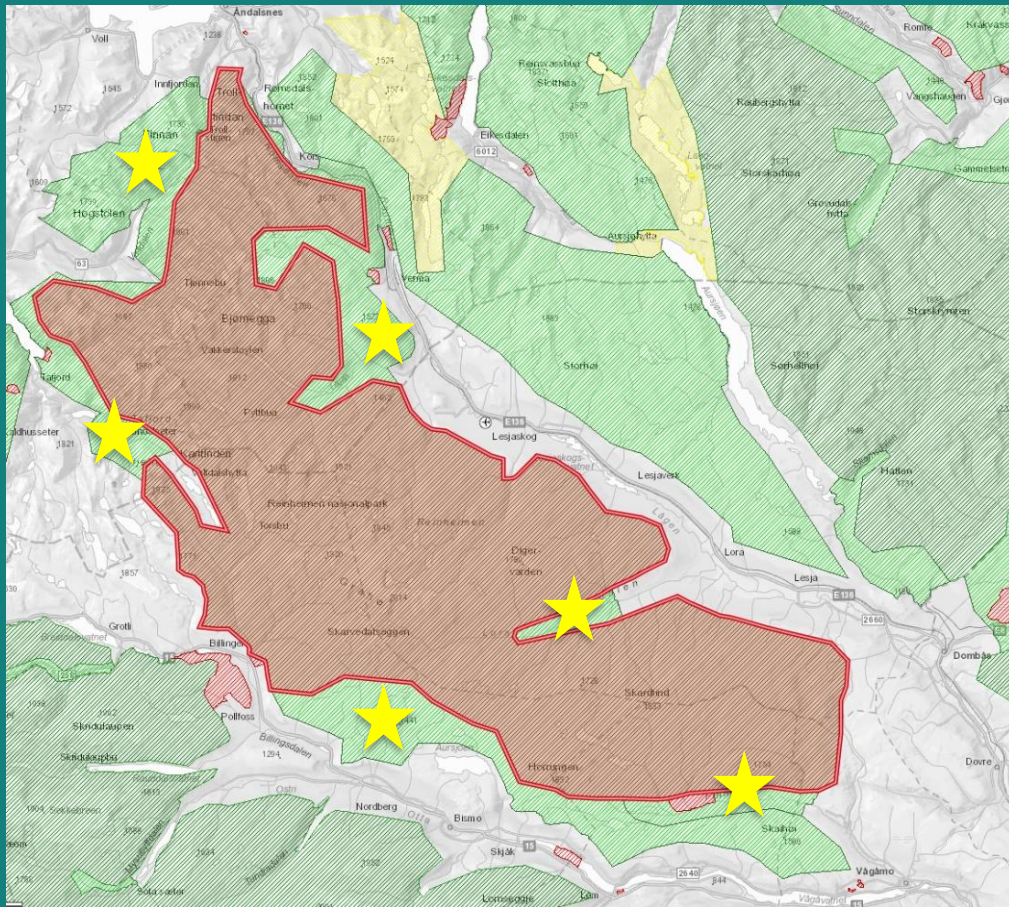




Reinheimen nasjonalpark

Revidering av forvaltningsplan for Reinheimen
– rådgjevande utval 07.11.22



Reinheimen nasjonalpark

Oppretta kong.res. 2006

Areal: 1.969 km² (3.største NP i landet)

Landskapsvernområde:

Finndalen, Ottadalen, Lordalen,
Romsdalen, Trollstigen, Tafjorden-
Reindalen

Naturresevat:

Brettingsmoen, Vermedalen, Slettsvaet,
Muldalslia, Einstullie

Arealet for alle verneområda er ca. 2.600 km²

Areal i kommunane: Lom, Skjåk, Vågå, Lesja,
Rauma, Fjord

Arealfordeling mellom kommunane og verneområda (Forvaltningsplan)

Verneområde/Kommune	Norddal	Rauma	Lesja	Skjåk	Lom	Vågå	Sum	Privat areal (km ² /(%))
Reinheimen NP	231,31	375,42	735,32	420,62	178,43	27,64	1968,74	979,00 (49,7)
Taffjorden – Reindalen LVO	73,87	0	0	0	0	0	73,87	73,26 (99,3)
Trollstigen LVO	84,77	60,74	0	0	0	0	145,51	82,08 (56,4)
Romsdalen LVO	3,24	132,62	0	0	0	0	135,86	117,12 (86,2)
Lordalen LVO	0	0	21,39	0	0	0	21,39	0
Finndalen LVO	0	0	0	0	31,59	2,89	34,48	0
Brettingsmoen naturreservat	0	0	0	0	5,75	0	5,75	0
Ottadalen LVO	5,64	0	0	126,6	70,11	26,71	229,06	160,53 (70,1)
Sum	398,83	568,78	756,71	547,22	285,88	57,24	2614,66	
% av verneområda	15,3	21,8	28,9	20,9	10,9	2,2	100	
Privat areal (km ² /(%))	200,76 (50,3)	401,61 (70,6)	211,37 (27,9)	547,22 (100)	23,27 (8,3)	27,70 (48,3)	-	1411,93 (54)

Verneformålet Reinheimen nasjonalpark

Verneforskrift § 2:

Formålet med oppretting av
Reinheimen nasjonalpark er å:



Ta vare på eit stort samanhengande og villmarksprega fjellområde.



Ta vare på eit høg fjellsøkosystem med eit eigenarta og variert biologisk mangfald



Ta vare på sentrale leveområde til
villreinstammen i Reinheimen-
Breheimen villreinområde nord



A wide-angle photograph of a mountainous landscape. In the foreground, a dirt path winds through large, grey, rounded boulders. The ground is covered with low-lying green and brown vegetation. In the middle ground, a group of five hikers with backpacks are standing on the path, looking towards the mountains. The background features several large, rugged mountain peaks with patches of snow and some clouds. The sky is blue with scattered white clouds.

Ta vare på eit viktig referanseområde for forskning med ein aust-vest gradient med stor variasjonsbredde i høve til geologi, klima, vegetasjon og topografi

A wide-angle photograph of a powerful waterfall cascading down a dark, layered rock face. The water is white and frothy as it falls, creating a misty spray at the base. The surrounding landscape is lush with green moss and small plants on the rocks, and several tall, dark green coniferous trees are scattered across the scene. The sky is overcast with grey clouds. In the foreground, there is a rocky outcrop covered in low-lying, green and brown vegetation.

Ta vare på vassdragsnaturen i området

Verne om kulturminne



Folk skal ha tilgang til naturoppleving gjennom utøving av tradisjonelt og enkelt friluftsliv med liten grad av teknisk tilrettelegging



Forvaltninga sine verktøy

§ Naturmangfoldloven

- kunnskapsbasert, føre-var-prinsippet, omsynsskrav

§ 48 - dispensasjon fra vernevedtak, unntak

§ 49 – vektleggje verneverdiar ved løyve til tiltak utanfor verneområde som kan føre til skade innafor

§ Verneforskrifter – juridiske regler, restriksjonsnivå og omsynsskrav

Forvaltningsplaner

– utfyllande retningslinjer for korleis verneforskrifta og vernereglane skal forståast og brukast

Besøksstrategier - plan for tiltak som er nødvendig for å balansere verneverdiar, besøkande og lokal verdiskaping i verneområde, slik at ein oppnår størst mogleg nytte for alle interessene.

Skjøtselsplanar – plan for å halde i hevd og betre tilstand i verneområdet, skjøtselstiltak



Bakgrunn - Forvaltningsplan

Verneforskrift for Reinheimen nasjonalpark §5:

§5. Forvaltningsplan

Det skal utarbeidast ein forvaltningsplan med nærare retningsliner for forvaltning, skjøtsel, tilrettelegging, informasjon, oppsyn mv. Forvaltningsplanen skal godkjennast av Miljødirektoratet.

Vedtekter for nasjonalparkstyret, pkt. 8.1

8.1 Forvaltningsplan

Styret skal utarbeide/revidere forvaltningsplan for verneområda. Oppstart av planarbeidet bør skje i dialog med Miljødirektoratet. Forvaltningsplanen skal utarbeidast innafor ramma av naturmangfaldlova og verneforskriftene. Forvaltningsplanen skal konkretisere korleis ein kan nå føremålet med vernet, og skal innehalde ein fleirårig tiltaksplan og ein besøksstrategi. Utkast til forvaltningsplan skal sendast til direktoratet for fagleg gjennomgang før høyring. Forvaltningsplanen skal godkjennast av Miljødirektoratet.



Kva er ein Forvaltningsplan?

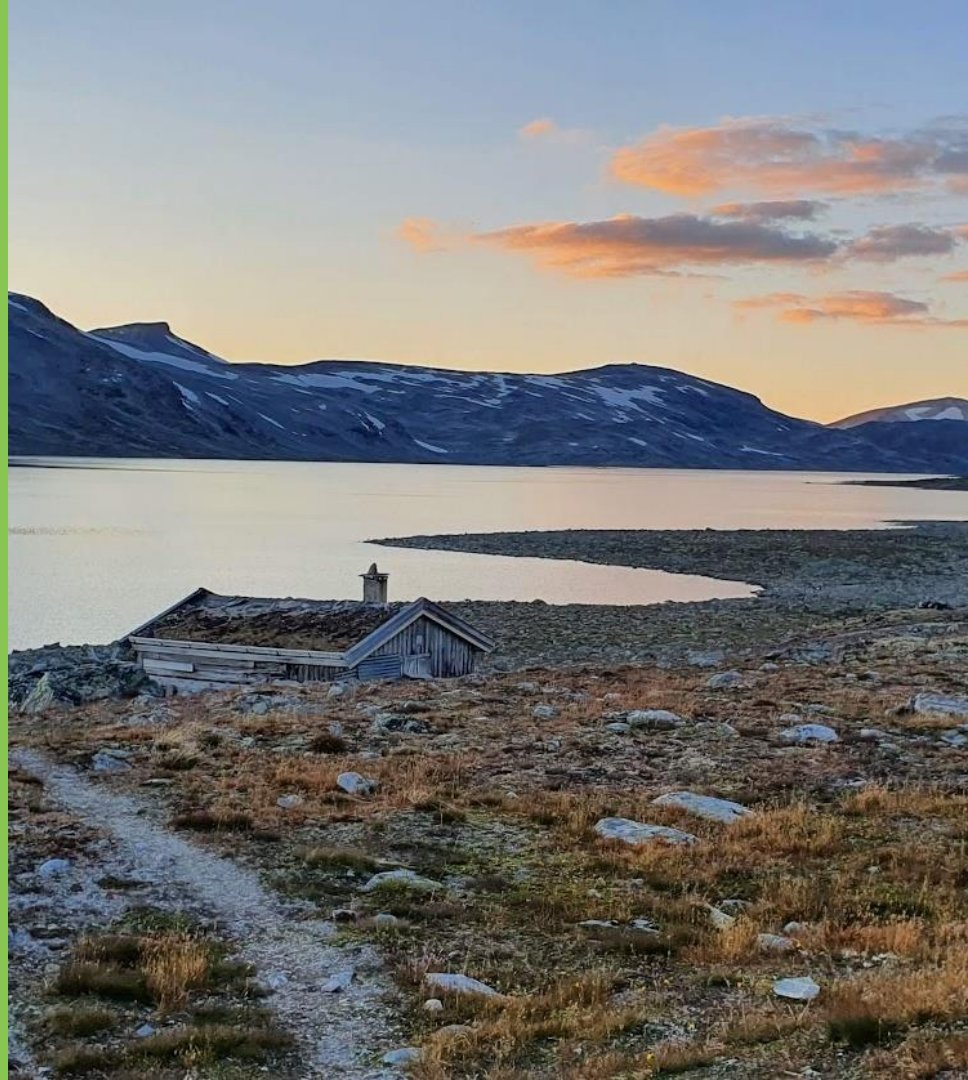
Brukerveiledning (Miljødirektoratet):

«En forvaltningsplan er en praktisk veileder som skal bidra til beslutninger og bruk som sikrer vernet.

Innenfor rammen av verneforskriften kan planen gi retningslinjer om bruk, informasjon, skjøtsel, tilrettelegging mv., samt mål og tiltak for å ivareta verneverdiene.»

Veileder (Miljødirektoratet):

«Forvaltningsplan skal være presise og kortfatta, slik at forvaltningsplanen blir et kortfatta verktøy i forvaltning av verneområdet»



Forvaltningsplan for Reinheimen

- Utarbeidd i 2 faser – 2004 (før vernet) og 2006 (etter oppretting av verneområdet)
- Omfattende prosess i 6 kommunar, med styrings- og referansegrupper, fylkesmann, direktorat (DN)
- Godkjent av DN 14.12.2009
- Godt styringsdokument
- Utdyper reglene i verneforskriftene
- Konkrete retningslinjer for forvaltning og bruk
- Tek omsyn til likebehandling i saker av lik karakter
- Tek høgde for lokale forhold, og gir lik forvaltningspraksis i områda
- Tematisk inndeling, t.d. bygningar, motorferdsel, friluftsliv, landbruk, reiseliv, jakt/fiske, kulturminne, biologisk mangfald...



Forvaltningsplan for Reinheimen med følgjande delar

Reinheimen nasjonalpark
Tafjorden – Reindalen landskapsvernområde
Trollstigen landskapsvernområde
Romsdalen landskapsvernområde
Lordalen landskapsvernområde
Finndalen landskapsvernområde
Ottadalen landskapsvernområde



Kontaktutvalet for Reinheimen
Mars 2010

Besøksstrategi

- Vedlegg til forvaltningsplan
- Utarbeidd av Nasjonalparkstyret 2017-2019
- Godkjent av miljødirektoratet 18.12.2019

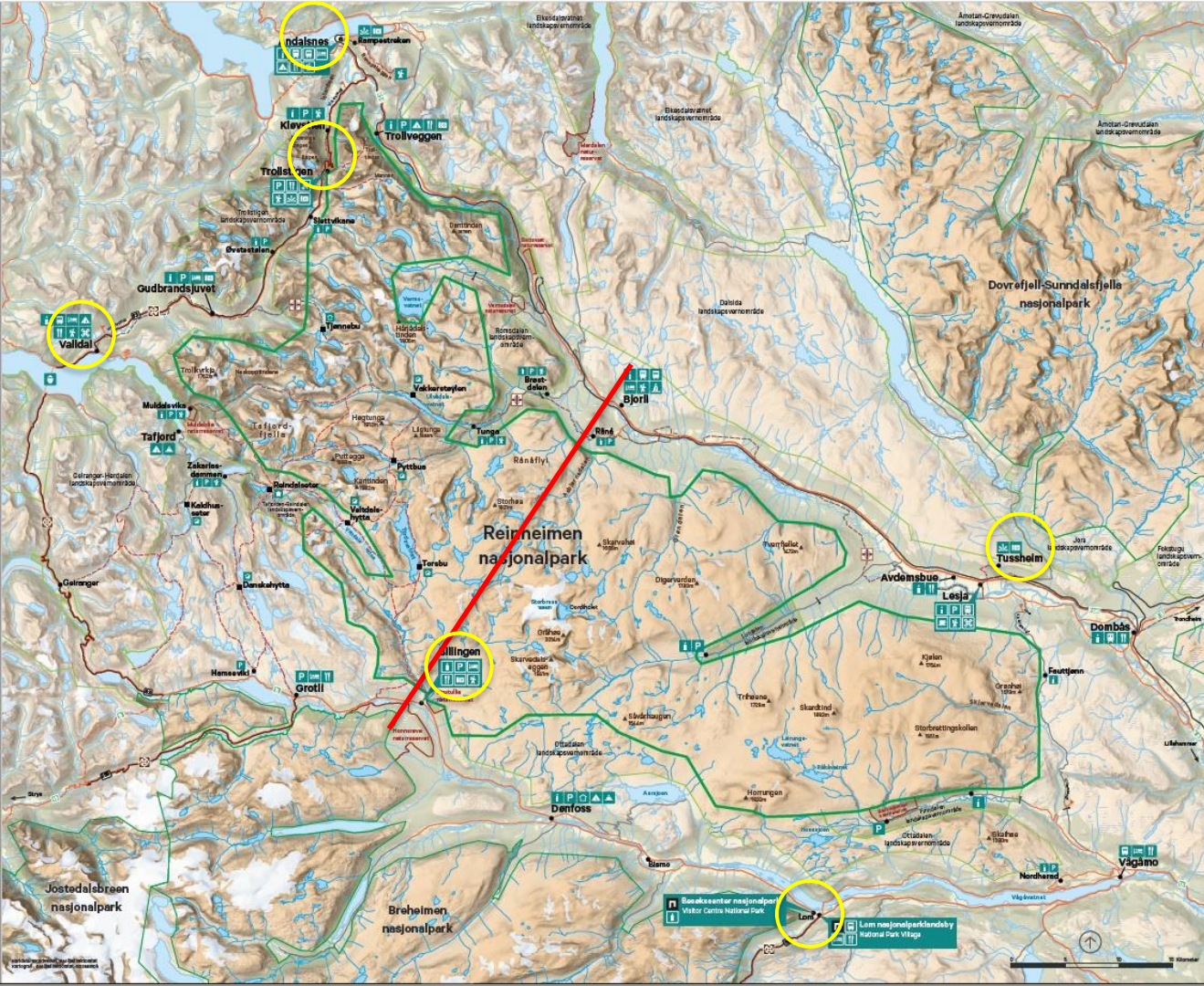
Last ned pdf på nettsida til styret, her:
[Besoksstrategi-for-Reinheimen.pdf](https://www.nasjonalparkstyre.no/Besoksstrategi-for-Reinheimen.pdf)
([nasjonalparkstyre.no](https://www.nasjonalparkstyre.no))

Besøksstrategi Verneområda i Reinheimen

Innhold i besøksstrategiene

- verneverdier
- beskrivelse av nåværende situasjon knyttet til bruk
- strategiske grep
- Kanalisering
- Formidling/informasjon
- Samarbeid med aktuelle aktører
- tiltaksliste





Kartet gir eit visuelt bilete av besøksstrategien, med dei viktigaste knutepunkta i randsona

Reinheimen er eit to-delt område når det gjeld besøk/bruk

6 hovudinnfallsportar, 8 informasjonspunkt langs veg, 13 mindre informasjonspunkt

Brukerundersøking i Reinheimen - 2022

- 20 svarkasser langs turstigar og innfallsportar kring heile verneområdet
- Etterundersøking haust/vinter 2023 (NINA)
- Analyse og rapport 2023 (NINA)
- Oppdatert kunnskap om korleis folk bruker områda.
- Resultata frå undersøkinga gir grunnlagskunnskap til revisjon av forvaltningsplan, og besøksstrategien



Kvifor revidere forvaltningsplan?

- Miljødirektoratet tilrår revisjon etter 10 år
- Endra bruk av verneområda siste 10 år
- Endra kunnskapsgrunnlag,
- som t.d. ny kvalitetsnorm for villrein
- Besøksforvaltning skal være eiga tema i forvaltningsplanane
- Behovet for informasjon har auka, og kommunikasjon skjer på fleire plattformer
- Metodane har endra seg til digital nettløsning - «*Forvaltningsplan på nett*»
- Mange kartvedlegg, som er framstilt uten bruk av nye digitale GIS-verktøy



Forhold som er viktig ved revisjon...

- Fastsette bevaringsmål og status for verneverdiane knytt til:
 - leveområde villrein, urørtheit,
 - økosystem/biologisk mangfald,
 - landskap, naturtypar, kulturminne
- Eintydige retningslinjer for byggesaker
- Lik praksis knytt til plassering av båtar, garnkasser mm.
- Vurdering av løyper og turstigar
- Skjøtsel og bruk av seterlandskapet
- Lik praksis knytt til dispensasjon for motorferdsel
- ...



Prosess

- Nasjonalparkstyret setter i gang arbeidet, **08.11.22, styresak 49/2022**
- Prosjektplan – sikre god framdrift, styret vedtek prosjektplan, som blir sendt på høyring til partane
- Forankre prosessen lokalt – lokale møter med kommunar, regionale instansar, grunneigarar/rettighetshavare og brukargrupper
- Melding om oppstart med utgangspunkt i vedteke prosjektplan
- Dialogmøte med aktuelle partar, som næringsliv, lag og organisasjonar, og opne møter i kvar kommune og fylker med areal i verneområdet.
- Det kan også være aktuelt å opprette ulike ad-hoc faggrupper.
- Utarbeide plan – høyring – vurdere innspel – og justere plan – oversende plan til miljødirektoratet for endeleg godkjenning



Aktører

- Miljødirektoratet
- SNO
- Statsforvalteren (2)
- Fylkeskommunar (2)
- Kommunar (6)
- Grunneigarar og Statsallmenning
- Landbruk- og beitebruksnæring
- Utmarksnæring – villreinutval, fjellstyra, vegstyre
- Reiseliv – reiselivslag, reiselivsbedrifter, guidefirma
- Lag og organisasjonar – turlag, friluftsliv, naturvern, JFF, landbruksorganisasjonar
- Villreinnemnd
- SVV/Nye veier/Bane Nor/Energiselskap
- -

Funksjon	Sammensetning – aktør
Styringsgruppe	Nasjonalparkstyret for Reinheimen
Prosjektledelse	Sekretariatet for Reinheimen
SNO Reinheimen	Fagleg ressurs for sekretariatet
Referansegrupper og møte	
• Administrativt kontaktutvalg	Som oppnemnd av Nasjonalparkstyret for Reinheimen
• Rådgivende utvalg	Som oppnemnd av Nasjonalparkstyret for Reinheimen
• Referansegrupper i kommunene	3 – 5 personar, oppnemnes av kommunane
• Opne møte	I den enkelte kommune, alt. felles for flere kommuner
• Partsmøte	Med ulike aktører knytt til verneområda

Prosjektplan

- Skal sikre god framdrift
- Bakgrunn, rammer og formål
- Organisering og roller til aktørane
- Kritiske suksessfaktorar
- Plan for framdrift med møtefrekvens og informasjonsflyt
- Økonomi



Sekretariatet står for framdrift

Prosjektleiing og saksbehandling

Organisere planarbeid og møte

Skrive referat, samle innspel og uttale til plan

Utarbeide forslag til prosjektplan

Informasjon på styret si nettside:

<https://www.nasjonalparkstyre.no/Reinheimen/>



Last ned Forvaltningsplan for Reinheimen som pdf her:

Nasjonalparkstyret si nettside: www.nasjonalparkstyre.no/Reinheimen/ :
https://www.nasjonalparkstyre.no/uploads/files_reinheimen/Forvaltningsplan_100426.pdf

Forvaltningsplan ligg ute som skallplan i portalen «*Forvaltningsplan på nett*»:
<https://fpnv.naturbase.no/Plan/View?naturvernId=VV00002446>