



Miljø-
direktoratet

Statens naturoppsyns rolle i verneområder

Randi Boe og Jim-Hugo Hansen

SNO – den statlige miljøforvaltningens feltapparat



Etablert i 1996 som følge av Lov om statlig naturoppsyn

- Naturmangfoldloven
- Viltloven
- Laks- og innlandsfiskeoven
- Motorferdselloven
- Friluftsløven
- Kulturminneløven
- Forurensingsloven (deler)
- Markaløven (Oslomarka)



SNOs oppgaver

Kjerneoppgaver (etter loven)

- ivareta nasjonale miljøverdier
- forebygge miljøkriminalitet
- drive kontroll
- drive veiledning og informasjon

Bestillingsoppgaver (etter loven)

- Skjøtsel, naturrestaurering, fremmede arter
- tilrettelegging
- registrering, dokumentasjon

Andre oppgaver pålagt av KLD

- **Rovvilt (2000)**
 - oppsyn store rovdyr
 - skadedokumentasjon
 - bestandsregistrering
 - fellingstiltak
- **Kystoppsyn (2002)**
 - prioritere oppsyn i kystsonen
 - nyorganisering av lakseoppsynet
- **Naturveiledning (2007-2017)**



Statsbudsjettet står det at SNO skal være kompetansemiljø for skjøtsel og tilrettelegging i verneområder. Det tilsier at vi i tillegg til våre kjerneoppgaver skal påta oss oppdrag som gir oss erfaring og kompetanse på tiltak som er nødvendige for å ivareta verneformålet i våre verneområder. SNO kan ut fra kompetanse og kapasitet selv gjennomføre tiltak, eller veilede/kontrollere andre aktørers gjennomføring av tiltak i regi av dere som forvaltningsmyndighet.



SNO er landsdekkende og består av:

- Ca 100 naturoppsyn (6 nye i 2024)
- 21 i ledelse og stab (Trondheim)
- Ca 130 roviltkontakter (på tilkalling)
- Årlig tjenestekjøp fra ca 200 aktører





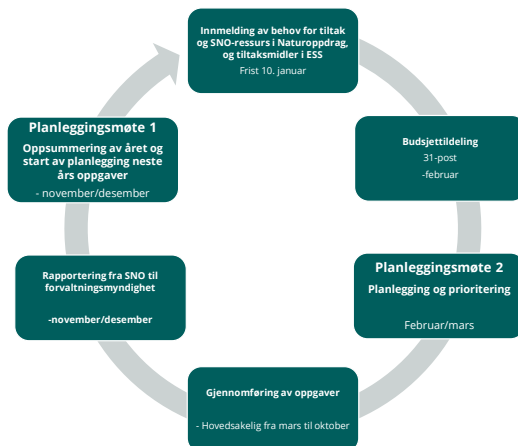
SNOs rolle i verneområdeforvaltningen

- Drive ordinært naturoppsyn med aktivitet (etterlevelse av regelverk) og naturtilstand
- Følge opp avtalte oppdrag (Naturopdrag)
- På anmodning bidra på forvaltningens møter, befaringer, faglige innspill til planarbeid, ...
- Løpende dialog med forvaltningsmyndigheten etter behov



Kulepunkt 2: I Statsbudsjettet står det at SNO skal være kompetansemiljø for skjøtsel og tilrettelegging i verneområder. Det tilsier at vi i tillegg til våre kjerneoppgaver skal påta oss oppdrag som gir oss erfaring og kompetanse på tiltak som er nødvendige for å ivareta verneformålet i våre verneområder. SNO kan ut fra kompetanse og kapasitet selv gjennomføre tiltak, eller veilede/kontrollere andre aktørers gjennomføring av tiltak i regi av dere som forvaltningsmyndighet.

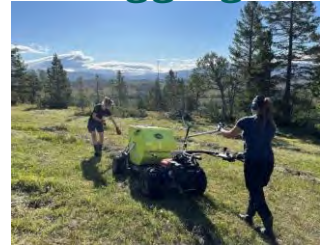
Årshjulet for planlegging av tiltak



Kompetansemiljø – skjøtsel og tilrettelegging



- Skjøtsel av kulturmark
- Tilrettelegging for og kanalisering av ferdsel
- Slitasje - tilbakeføring
- Naturrestaurering
- Fremmede arter flora/fauna
- Veiledningsmateriell



SNOs reaksjonermidler ved lovbrudd

Anmeldelse

Både forvaltningsmyndigheten og SNO har rett og plikt til å anmelde der det anses som riktig reaksjonsform. Som regel den som først får kjennskap til saken som anmelder, men dette kan i enkelte tilfeller diskuteres ut fra sakens art.

Overtredelsesgebyr

Overtredelsesgebyr etter nml, lakselov og motorferdselloven

Påpeking av plikt

Informasjon og veiledning

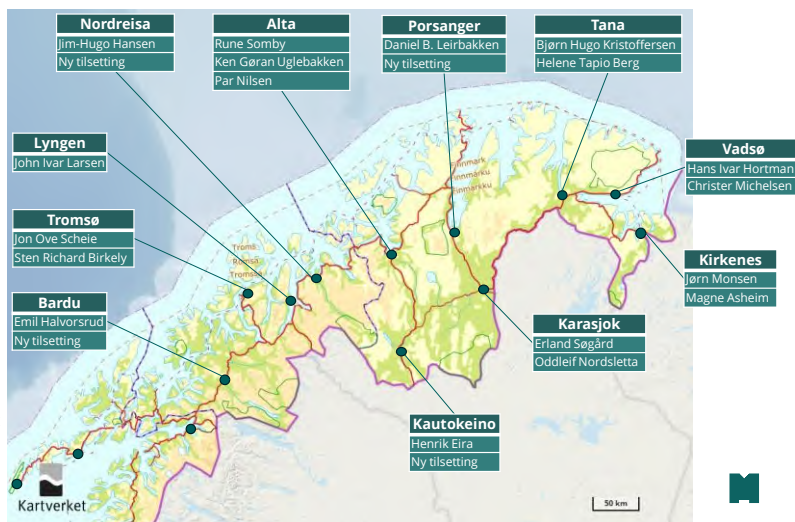
Krav om stans

Ved pågående ulovlig aktivitet



SNO Troms og Finnmark

- 11 kontorsteder
- 18 ansatte
- Styrking 2024
 - 4 nye stillinger
- Rovviltkontakter
 - Fordelt over hele regionen
- Tjenestekjøp fjelltjenesten
 - Grunneieren Statskog sitt feltapparat
 - Tildelt naturoppsynsmyndighet
 - Oppsyn, skjøtsel, registreringsarbeid



Fagansvarlige – store verneområder

Troms

Verneområde	Fagansvarlig
Kvænangsbotn/Navit LVO	Jim-Hugo Hansen
Reisa NP	Jim-Hugo Hansen
Øvre Dividalen NP	Jim-Hugo Hansen
Rohkunborri NP	Jim-Hugo Hansen
Ånderdalen NP	Jim-Hugo Hansen
Lyngsalpan LVO	John Ivar Larsen
Nordkvaløya-Rebbernesøya LVO	Sten Richard Birkely

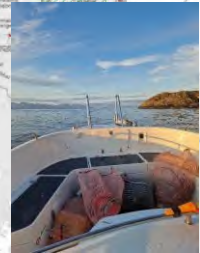
Finnmark

Verneområde	Fagansvarlig
Varangerhalvøya NP	Hans Ivar Hortman
Øvre Pasvik NP	Jørn Monsen
Øvre Anarjohka NP	Erland Søgård
Stabbursdalen NP	Daniel B. Leirbakken
Seiland NP	Rune Somby



Regionale hovedoppgaver

- Oppsyn i verneområder
 - Motorferdselskontroller
 - Kystoppsyn
 - Roviltoppgaver
 - Fremmede arter
 - Fjellrev
 - Kulturminner
- Innsatsen styres av:
 - Sentrale føringer
 - Regionale behov
 - Kapasitet/kompetanse



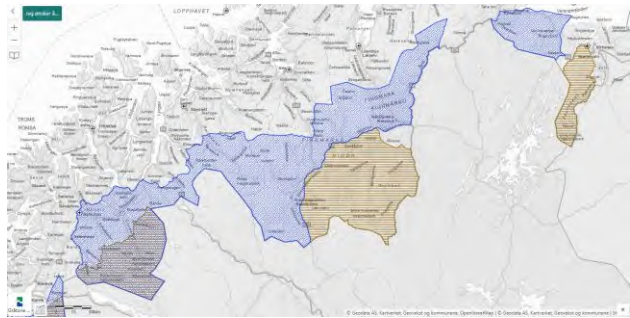
SNO i verneområdene

- Oppsyn med verneforskriften
 - Uniformert tilstedeværelse
 - Informasjon og rettleiding
 - Sanksjoner eller forvaltningstiltak
- Tilsyn
 - Naturtilstand
 - Allmennhetens bruk av områdene
 - Installasjoner eid av forvaltningen
- Skjøtsels tiltak
 - Etter avtale med verneområdeforvaltningen
- Multifunksjonelle
 - Flere typer oppgaver samtidig



Nasjonal overvåking - rovvilt

- Kartlegging av rovvilt både i og utenfor verneområdene
- Medfører stor tilstedeværelse i flere verneområder
- Jerv
 - DNA innsamling, overvåking av hi
- Bjørn
 - DNA innsamling
- Kongeørn
 - Overvåking av kjente reirplasser



Nasjonalt overvåking rovvilt – Her I nord primært jerv, bjørn, gaupe og kongeørn. Arbeidet utføres etter fastsatt instruks og metodikk
Bekjempelse Mink- Etter nasjonal handlingsplan. Arbeidet I dag utføres på utvalgte verneområder langs kysten
Fjellrev - Forsøker å øke bestanden og den sjanser til overlevelse, støtteforing, utsettinger og overvåking av bestanden

Nasjonale handlingsplaner

- Fjellrev
 - Støtteforing
 - Varangerhalvøya, Reisa og Ø. Dividalen NP
 - Overvåking av bestand
- Mink
 - Utrydde minken i utvalgte verneområder
 - Nordkvaløya/Rebbenesøya LVO



Nasjonalt overvåking rovvilt – Her I nord primært jerv, bjørn, gaupe og kongeørn. Arbeidet utføres etter fastsatt instruks og metodikk
Bekjempelse Mink- Etter nasjonal handlingsplan. Arbeidet I dag utføres på utvalgte verneområder langs kysten
Fjellrev - Forsøker å øke bestanden og den sjanser til overlevelse, støtteforing, utsettinger og overvåking av bestanden

Verneområdestyrer og SNO

- God dialog er viktig
 - De fagansvarlige er SNO`s førstelinje
 - Formell – planleggingsmøtene
 - Uformell – telefon, epost eller over en kaffekopp
 - Naturoppdrag er et sentralt verktøy
- Dispensasjoner
 - SNO fører kontroll med at dispensasjoner fra verneforskriften overholdes
 - byggesaker, motorferdsel, ulike inngrep
 - Viktig at dispensasjonene og eventuelle vilkår er kontrollerbare



Takk for oss
og
lykke til