

Årsrapport 2022 til Nasjonalparkstyret for Jotunheimen og Utladalen frå SNO



Foto: Rigmor Solem
Dyregrav ved Fannaråken

Feltmannskap

- **SNO Lokalt: Rigmor Solem**
- **Tenestekjøp oppsyn og tiltak:**
Lom fjellstyre, Vågå fjellstyre, Årdal fjellstyre
og Vestre Slidre fjellstyre
Totalt kr 585 000
- **Tenestekjøp skjøtsel :**
Utladalen sameige (øvre Utladalen),
Storådalen beitelag (Gjendebru),
Stiftinga Utladalen Naturhus (Utladalen)
og Thomas Aslaksby (innleige av geit Gjendebru):
Totalt kr 710 000



Det årlege planleggingsmøte for oppsynet
før sommarsesongen
Foto: Rigmor Solem

Miljøovervaking og kontroll

- Fauna
- Vegetasjonsslitasje og erosjon
- Forsøpling og ureining
- Kontroll med dispensasjonar
- Kontroll med ferdsel



Hundespann ved
Langvatnet.
Foto: Eilev Hellekveen



Restar etter gammel hytte oppe på
Glittertind etter nedsmelting av snøfonn
Foto: Åsmund Galde

Gammel telefonlinje ute av bruk i Utladalen, rapport til NP styret

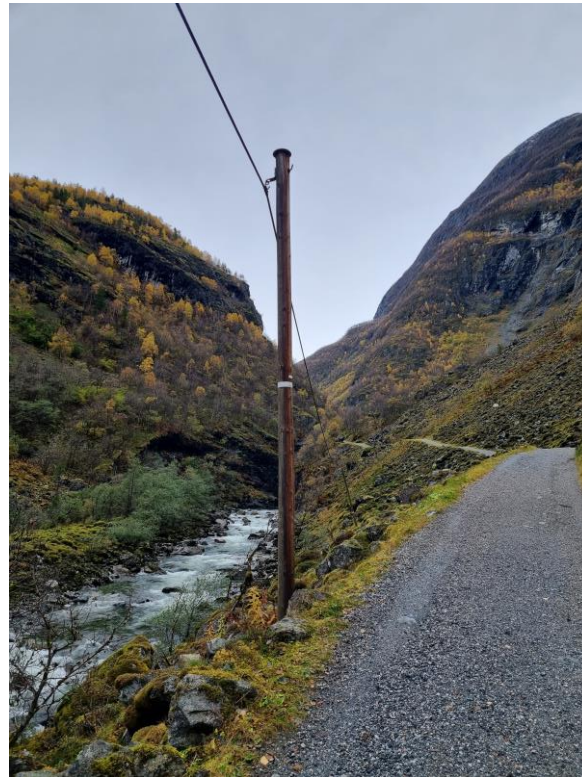


Foto: Rigmor Soelm

Avvik

- Eit avvik rapportert til nasjonalparkstyret for brenning av avfall i frittstående forbrenningsoven ved turisthytte.
- Fem åtvaringar til hundeeigarar med laushund.
- Eitt avvik om skuterkjøring i landskapsvernområdet i Koldedalen utan kjent aktør.

Skilt, grensemerke og andre instalasjonar



Oppsetting av nye infotavler ved Spiterstulen
Foto: Eilev Hellekveen



Bommen og infotavla ved vernegrensa i Koldedalen
Foto: Rigmor Solem

Skilting og kanalisering



Nye «følg stien» skilt set opp ved stien ved Sognefjellshytta.
Foto: Eilev Hellekveen

Informasjon og veiledning



Veiledning av studentar frå
NMBU ved Gjende
Foto: Øystein Ås

Villreinen i Vest-Jotunheimen

- Flokken heldt seg stabilt på vinterbeite mellom Fardalen og Gravdalen.
- Totalteljing 30. juni på Trongenosi: 63 kalvar, 6 vaksne bukkar, 157 simle/ungdyr:
- Total 226 dyr (258 i 2021)
- Resten av bukkeflokken på om lag 20 vart ikkje funne.
- Vedtak om uttak av 10 vaksne bukkar gjennom ordinær jakt.
- Oppstart av arbeid med kvalitetsnorm for villreinen i Vest-Jotunheimen i regi av Villreinsenter Nord. SNO Lokalt er med i arbeidsgruppe.



Villrein på vinterbeite i februar

Jervsporing

Sporing i februar - mai
Ingen sporfunn i Vang
Størst sporaktivitet nord i Jotunheimen
Lite jervspor sist vinter i vest.
Ingen jervar teke ut i verneområda i
Jotunheimen sist vinter.
I haust har det vore fleire
sporobservasjonar i sørvest ved
slakteplassar etter hjort og elg.



Fugleliv

- Ingen hekking påvist i kongeørnrevira i Knutshø og Utladalen
- Rypebestanden må seiast å vere særst låg utover sommaren og hausten.
- Jaktfreding på lirype og fjellrype i statsalmenningane i Lom, Vågå og Årdal



Fjellrype

Anna dyreliv



Hjort i Vettisgjelet på vinterføre
Foto: Rigmor Solem

- Hjort heldt seg i liene på sørsida ved Gjende også sist vinter.
Hjortejakt ved Gjende i Vågå og Lom. 2 bukkar felt.
- I Utladalen er det mykje hjort, men mindre elg enn for 8-10 år tilbake.
- I nedre Utladalen er det tilhald av rådyr. Dermed er alle dei 4 hjortedyra tilstades i Vest-Joğunheimen. Det er også observert rådyr på sørsida av Gjende.
- Spor etter gaupe sett i nysnøen i
- nedre del av Utladalen i haust.
- Lite smånagarar å sjå i år.
- Gjendefluga (ein knottart) var også i år fråverande ved Gjendeosen. Fjerde året på rad.

Forsøpling og ureining

- Ved raste- og leirplassar
- Langs stiane
(sigarettneitar, snusposar, våtserviettar og hundeposar)
- Villvardar

Uttransport av avfall ved Styggebreen
Foto: Eilev Hellekveen



Kontroll av dispensasjoner



Spør etter snøskutrar på tur opp til Koldedalsbreen i april

Foto: Rigmor Solem

- Motorferdsel (inkl droner og elsykkel)
- Arrangement (løp, konsertar o.l.) Også i år mindre av alt
- Tiltak ved turisthyttene

Andre tiltak, ny bru over Blåtjønnåe i Russdalen (DNT)

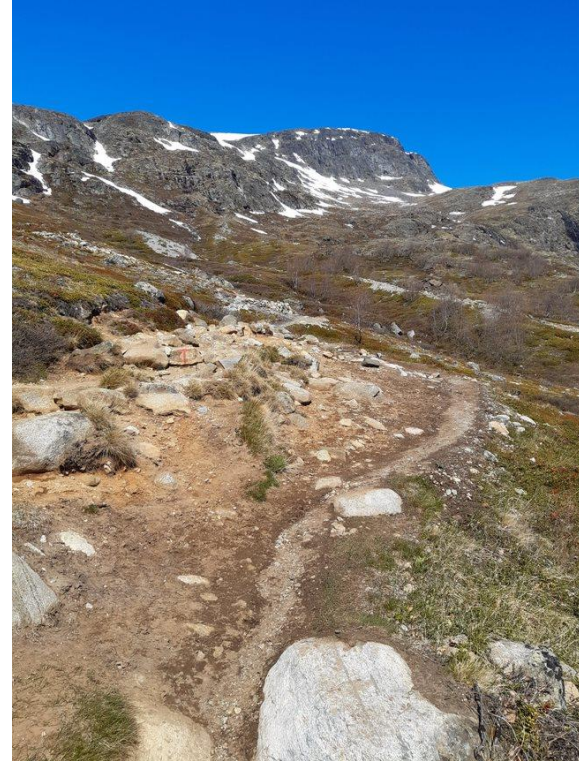


Foto: Knut Øyjordet

Ferdsel og terrengslitasje er konsentrert



Stien opp til Bukkelegret fra Gjende og stien opp fra Visdalen
Foto: Rigmor Solem og Eilev Hellekveen



Stor ferdsel til dei mest kjente turmåla – stor andel utlendingar



- Ferdselstellarar (5stk):
- Besseggenstien: 46331 (2021: 38494)
- Knutshø:13005 (2021: 13291)
- Helgedalen:8672 (21.06- 4.10)
- Juvflya: Breføring Juvasshytta og Raudbergstulen: 14148
- Vetti - Vettisfossen:16815 (4.5 - 29.11)

Besseggen ein travel sommardag
Foto: Knut Øyjordet

Restaurering av stiar

- I år har det så langt ikkje vore gjennomført større stiprojekt, berre vøling av tidlegare tiltak og stenging av sti ved Bessvatnet med steingjerde, skilting og merking.



Omlagging av sti og stenging av gammel sti ved Bessvatnet.

Foto: Knut Øyjordet

Stiomlegging oppe ved Vettisfossen



I samband med bygging av ny utsiktsplattform vart stien fram til plattformen lagt om og merka i sommar. Arbeidet med å legge ned / revegetere dei gamle stiane vart igangsatt utpå hausten.

Nytt gjerde og revegetering av nedlagt sti til høgre på bilde.
Foto: Rigmor Solem

Skjøtsel av kulturlandskap i Utladalen



Slått og hesjing ved Vetti
Foto: Samuel Båtsvik

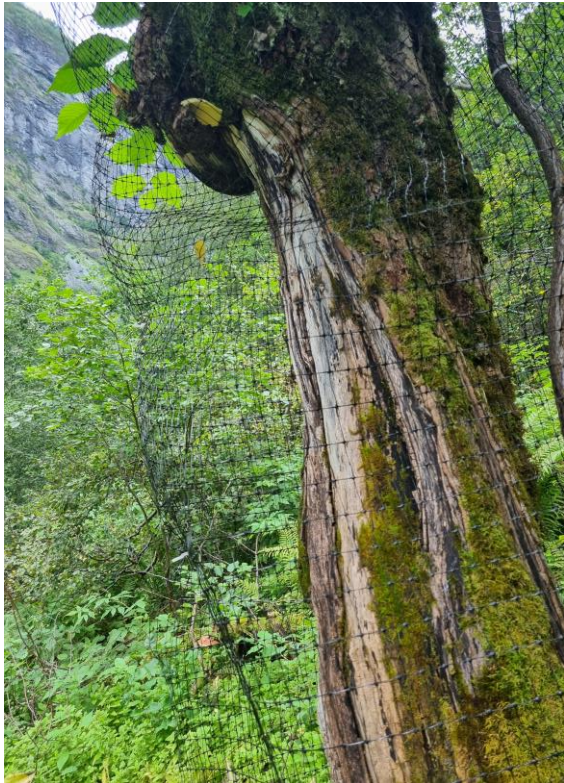
- Skjøtsel av styvingstre i Utladalen
- Styrt beite (sau og hest)
- Slått av eng og beitepuss
- Slått i og ikring alle tun
- Hogst og krattrydding

Rising av styva alm i februar i Vettisgjelet



Foto: Samuel Båtsvik

Tiltak for å motverke hjortegnag på styvingstrea Cintoflex, 2 meter breid



Styva alm i Hedlerli
Foto: Rigmor Solem



Skjøtsel i Øvre Utladalen, Vormeli og Skogadalsbøen



Skjøtsel av kulturlandskapet ved Gjendebu



Gjetarar og oppsyn har rydda gammel beitemark for einer og bjørkekratt også dette året.
Foto: Rigmor Solem

Styrt beite med storfe og kje ved Gjendebu



Foto: Rigmor Solem

Russdalen



Foto: Knut Øyjordet

Utsyn frå Galdhøpiggen og soloppgang ved Gjendebu



Foto: Eilev Hellekveen

Vettismorki i kveldssol i haust



Foto: Rigmor Solem

MILJØ-
DIREKTORATET



STATENS
NATUROPPSYN



MILJØ-
DIREKTORATET



STATENS
NATUROPPSYN

[Naturopsyn.no](https://naturoppsyn.no)