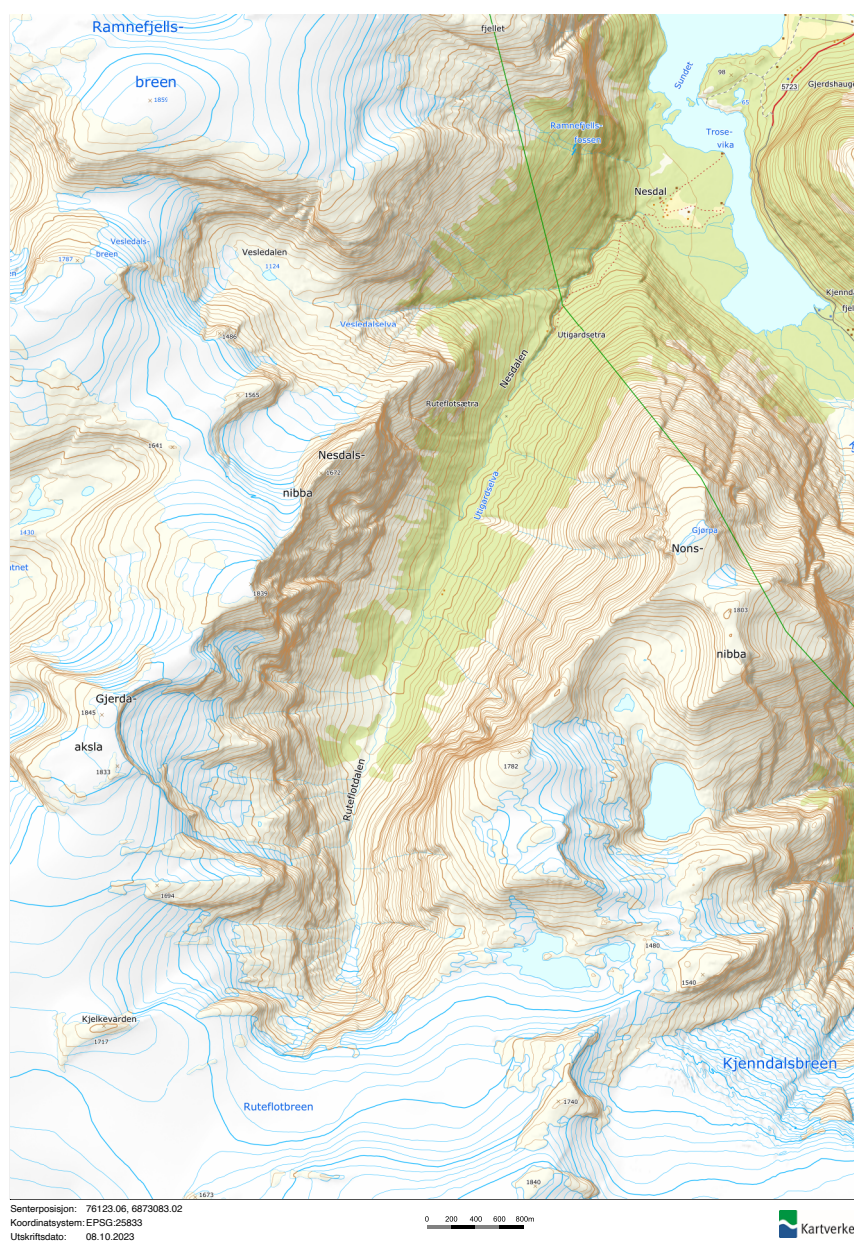


### 3.6 Nesdalen/Ruteflotdalen

#### *Topografi og landskapsformer*

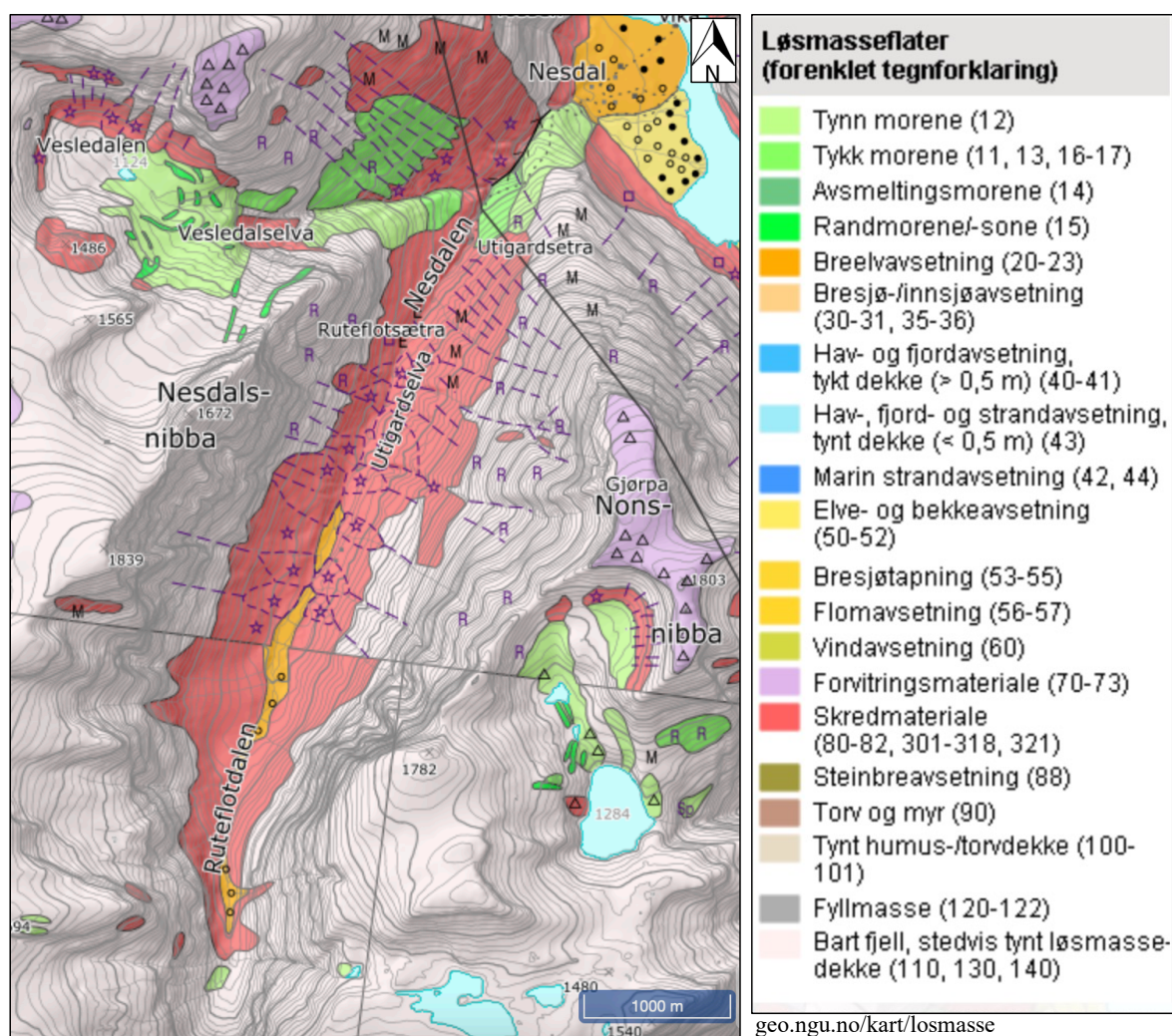
Figur 3.6.1 er eit topografisk kart over Nesdalen/Ruteflotdalen. Nedste delen av dalen (i nordvest) heiter Nesdalen, medan den inste (i søraust) heiter Ruteflotdalen. Dalen har bratte dalsider, spesielt den vestlege og dalen er omkransa av høge fjell, som t.d. Ramnefjellet, Nesdalsnibba (1672 moh.), Gjerdaaksla (1845 moh.), Kjelkevarden (1717 moh.) og Nonsnibba (1803 moh.).



Figur 3.6.1 Topografisk kart over Nesdalen/Ruteflotdalen. Den grøne streken markerer grensa for nasjonalparken. Kart: norgeskart.no

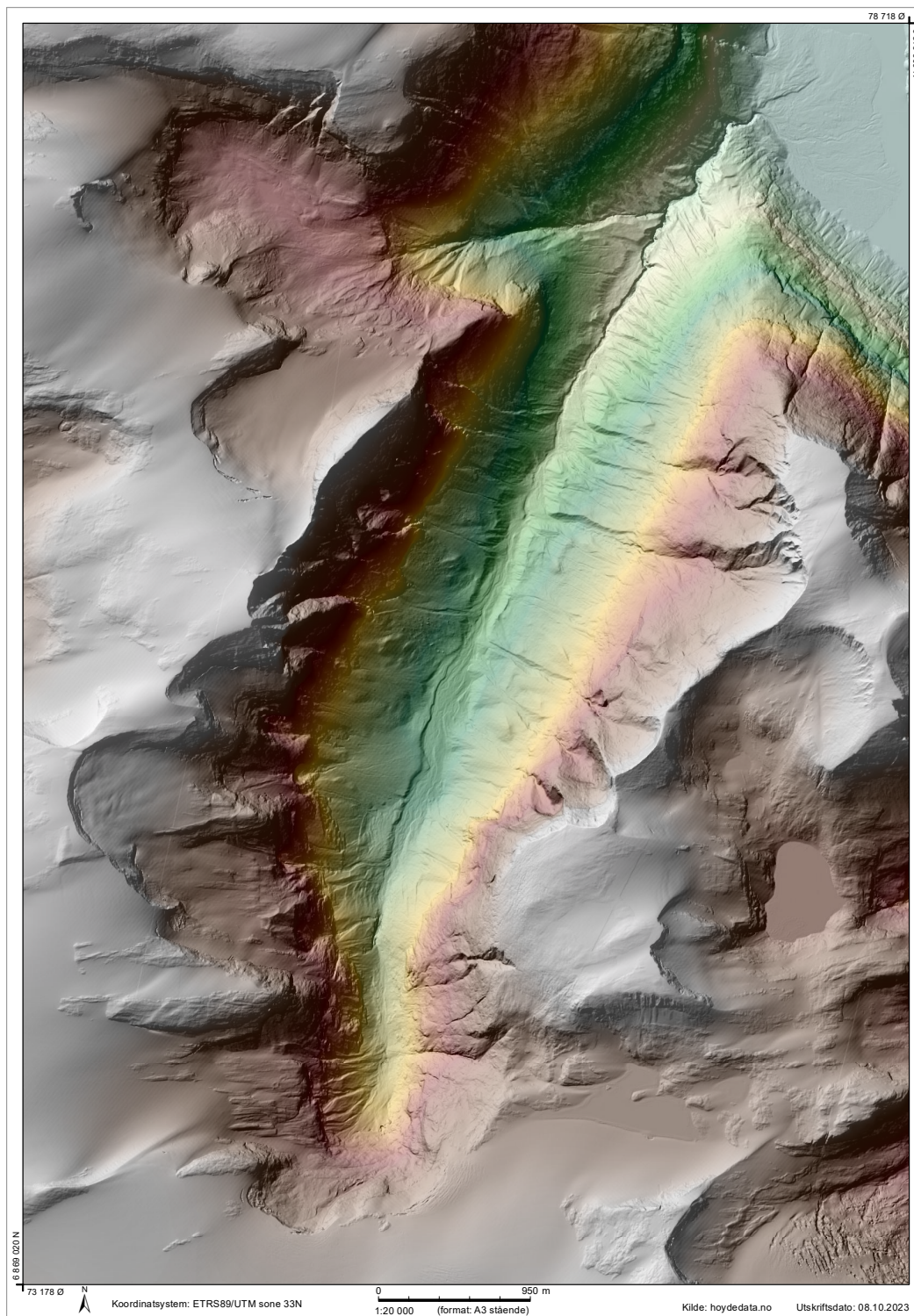
### Lausmassekart og jordartfordeling

Figur 3.6.2 syner eit lausmassekart over Nesdalen/Rutefloddalen. I munninga av Nesdalen er relativt store breelv- og elvevifter. Ytst i Nesdalen er morenemateriale og skredmateriale, hovudsakleg etter snøskred. Dalsidene i Nesdalen og Rutefloddalen er dominert av skredmateriale, med ei rekkje skredbaner og skredvifter innover dalen (fig. 3.6.3).



Figur 3.6.2 Lausmassekart over Nesdalen/Rutefloddalen.





Figur 3.6.3 LiDAR-kart over Nesdalen/Rutefloddalen. LiDAR-kart: hoydedata.no.

*Verdivurdering*

Breelv- og elveviftene i munninga av Nesdalen er viktige naturdokument og bør i størst mogleg grad vere intakte. Spora i Nesdal etter Lodalsulukkene i 1905 og 1936 bør takast vare på for ettertida.