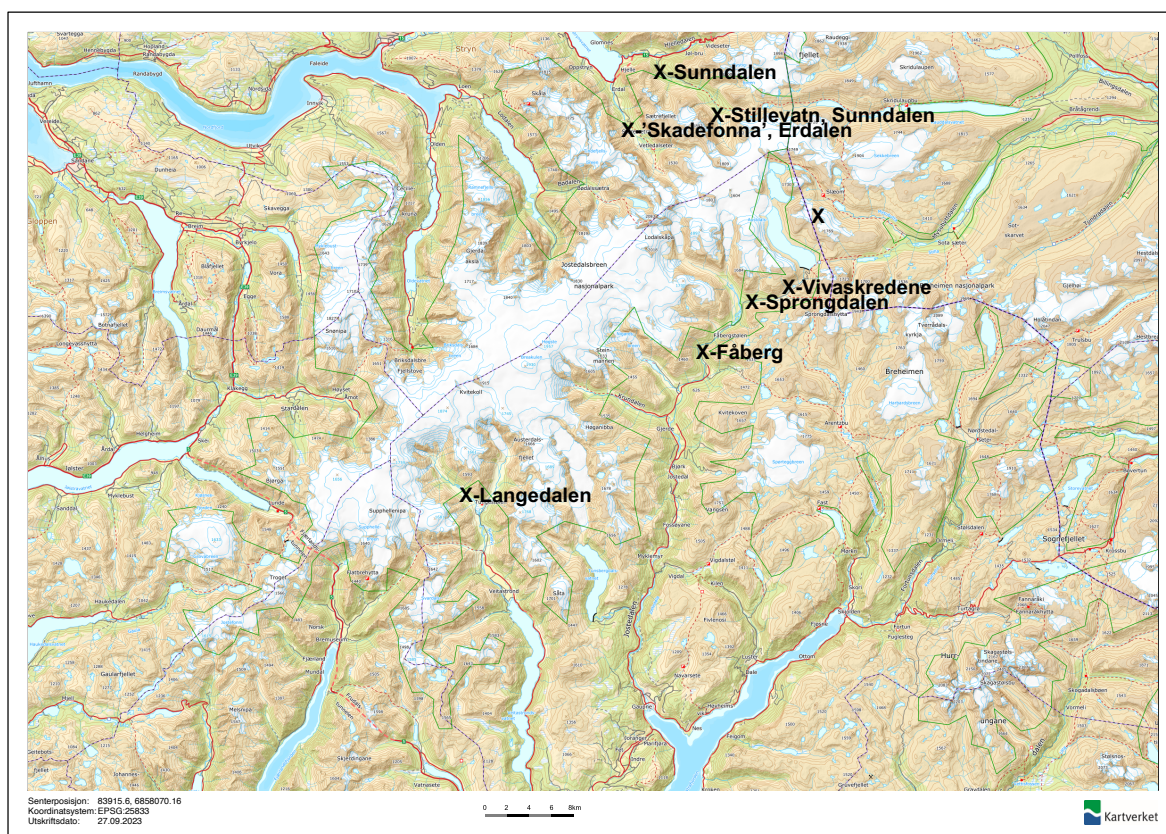


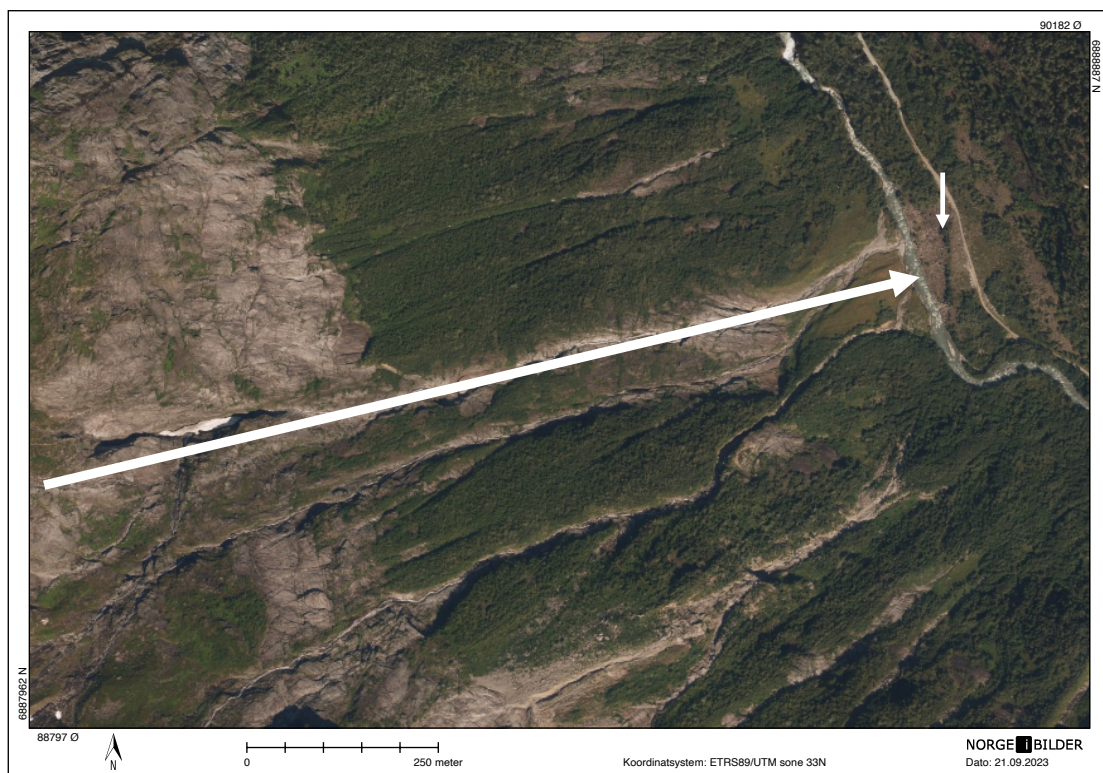
4 SNØSKREDDVOLLAR OG SNØSKREDDGROPER

I nokre dalar rundt Jostedalsbreen er det danna snøskredvollar og snøskredgroper danna når snøskred når dalbotnen med stor kraft. Snøskredvollarne vert som regel danna av steinblokker kasta opp frå elveleiet og avsette på motsett side av dalsida snøskredet kjem frå. Ein kan derfor mange stader observere runda og kantrunda steinblokker som har fått si runding under transport i elva. Sjølv om slike former er kjend frå nokre område i Noreg, er dei relativt sjeldne (sjå Matthews m. fl., 2017).

Figur 4.1 er eit lokalitetskart som viser slike lokalitetar rundt Jostedalsbreen.



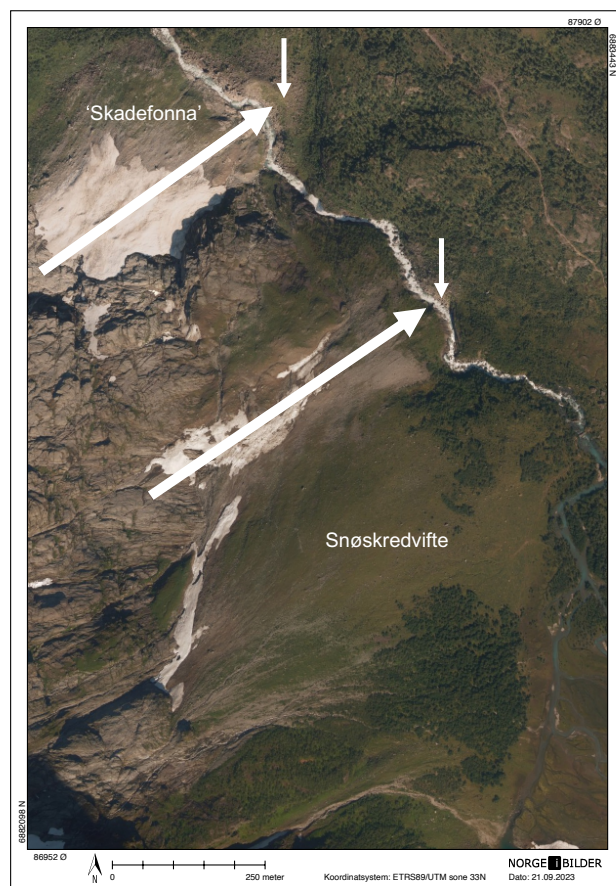
Figur 4.1 Lokalitetskart over lokalitetar med snøskredvollar og snøskredgroper rundt Jostedalsbreen (fig. 4.2 – 4.9). Kart: norgeskart.no.



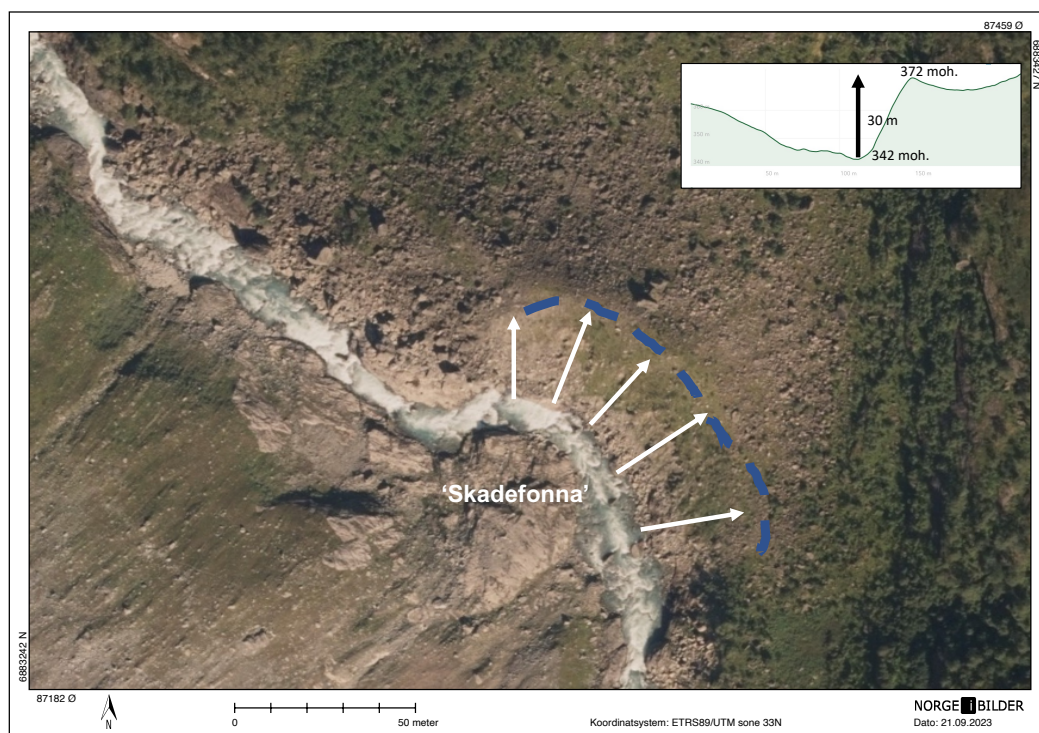
Figur 4.2 Snøskredvoll (vertikal pil) i nedre del av Sunndalen i Hjelledalen.



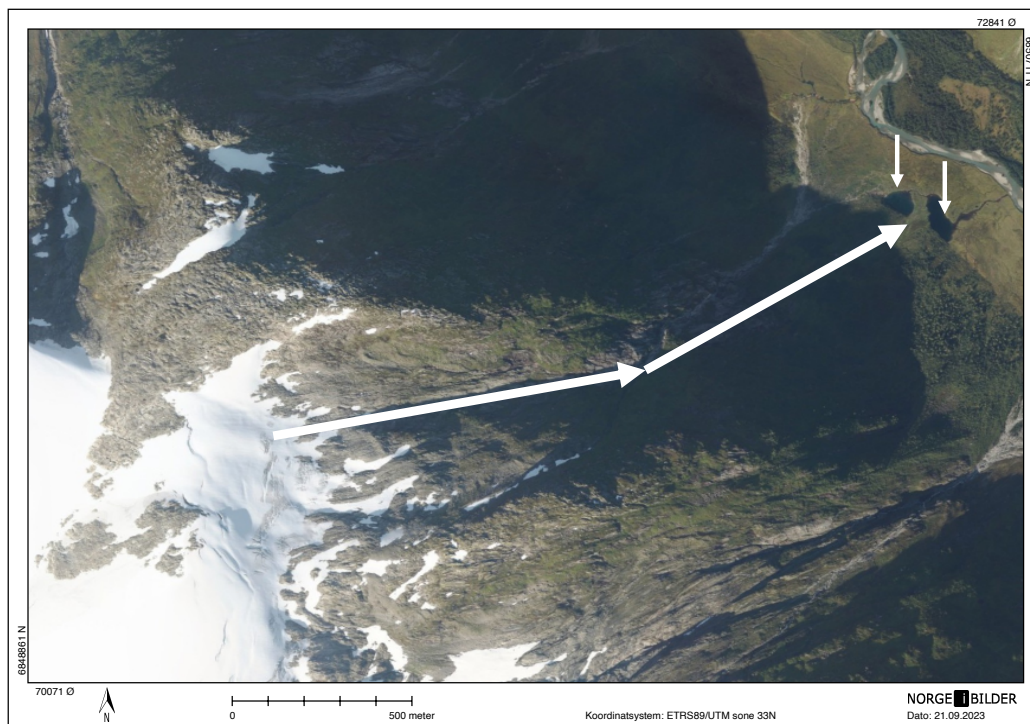
Figur 4.3 Snøskredgrop med vatn (vertikal pil), Stillevatn, Sunndalen i Oppstryn (norgebilder.no).



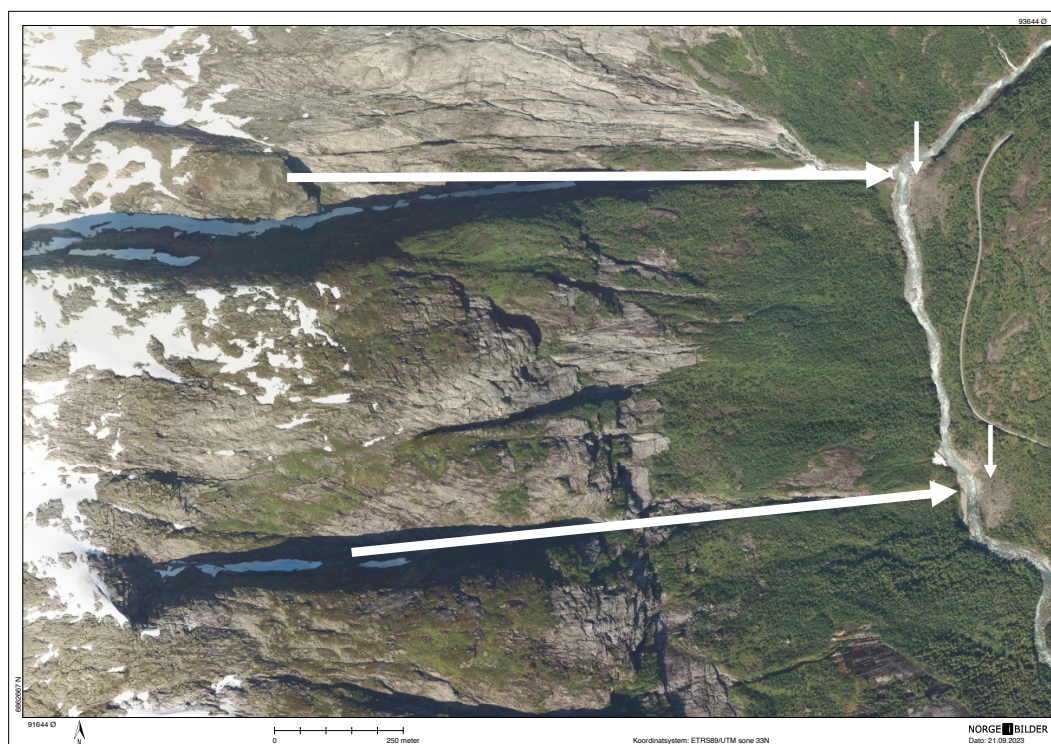
Figur 4.4 Snøskredvollar i Erdalen, Oppstryn (norgeibilder.no).



Figur 4.5 Nærbilete av snøskredvoll, 'Skadefonna' i Erdalen, Oppstryn (norgeibilder.no).



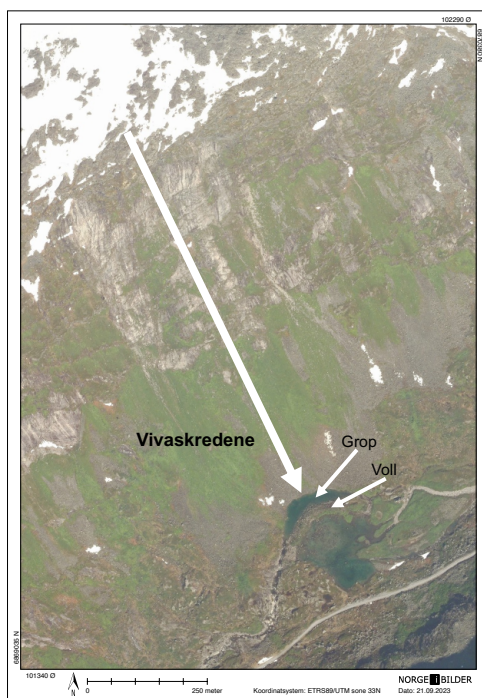
Figur 4.6 Snøskredgroper (vertikale piler) i Langedalen, Veitastrond (norgebilder.no).



Figur 4.7 Snøskredvollar (vertikale piler) like nord for Fåberg i Jostedal (norgebilder.no).



Figur 4.8 Snøskredvollar (vertikale piler) i nedre del av Sprongdalen i Jostedalen (norgebilder.no).



Figur 4.9 Snøskredgrop med vatn og snøskredvoll ved Vivaskredene i øvre del av Sprongdalen i Jostedalen (norgebilder.no).