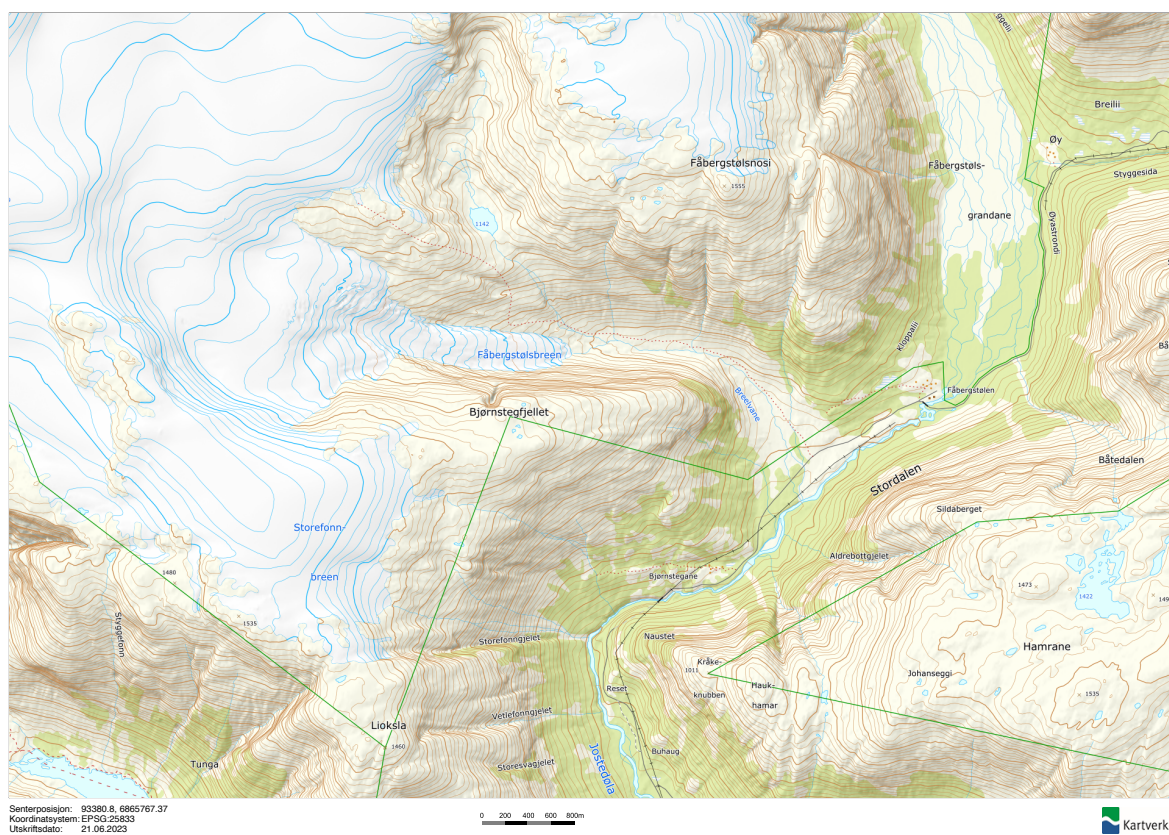


### 3.22 Fåbergstølsbreen

#### *Topografi og landskapsformer*

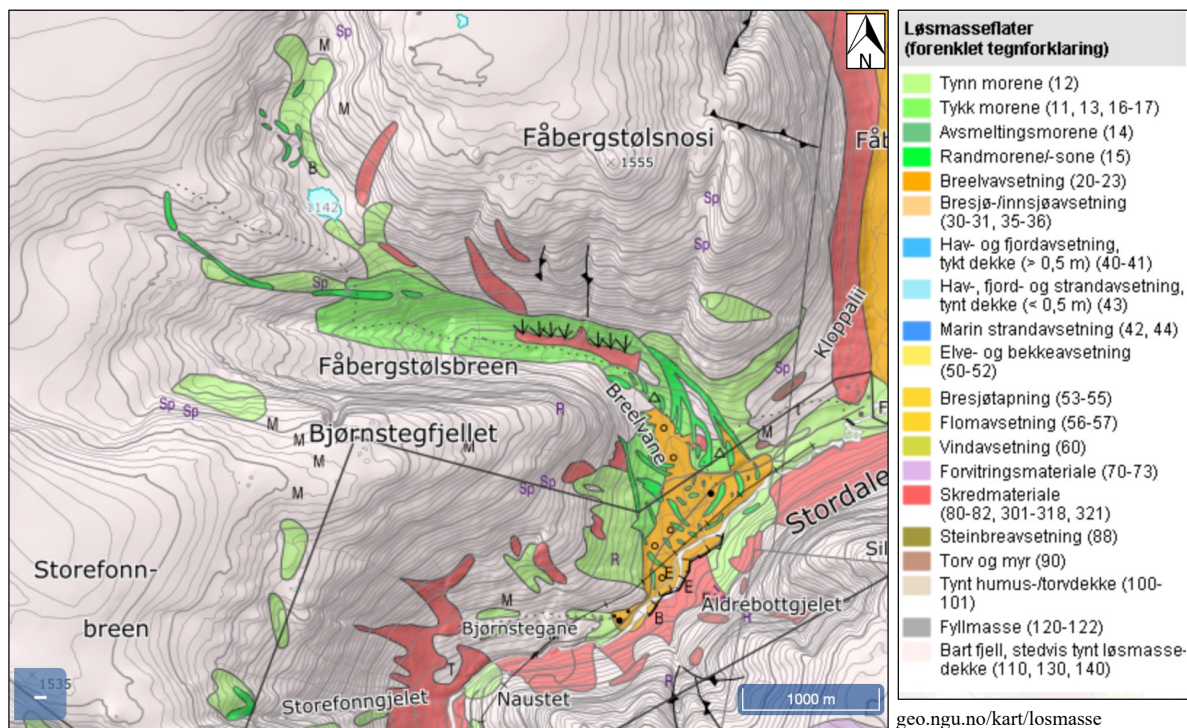
Figur 3.22.1 er eit topografisk kart over Stordalen og Fåbergstølsbreen-området. Dalbotnen i breforlandet til Fåbergstølsbreen stig frå om lag 460 moh. til omtrent 740 moh. over ei strekning på om lag 2 km. Dalsidene er bratte og steile og i sør ligg Bjørnstegfjellet og på nordsida av dalen ligg Fåbergstølsnosi (1555 moh.).



Figur 3.22.1 Topografisk kart over Stordalen og Fåbergstølsbreen-området. Den grøne streken markerer grensa for nasjonalparken. Kart: norgeskart.no.

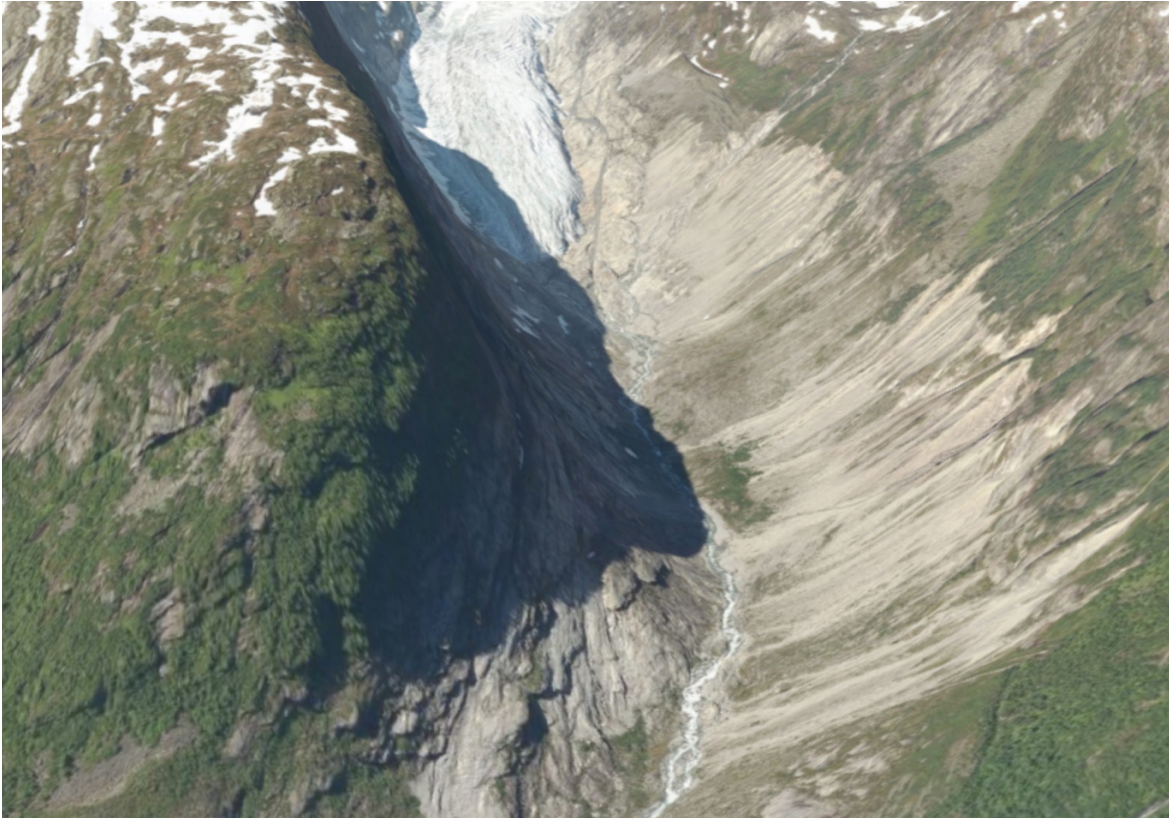
### Lausmassekart og jordartsfordeling

Figur 3.22.2 syner eit lausmassekart over Stordalen og Fåbergstølsbre-området.



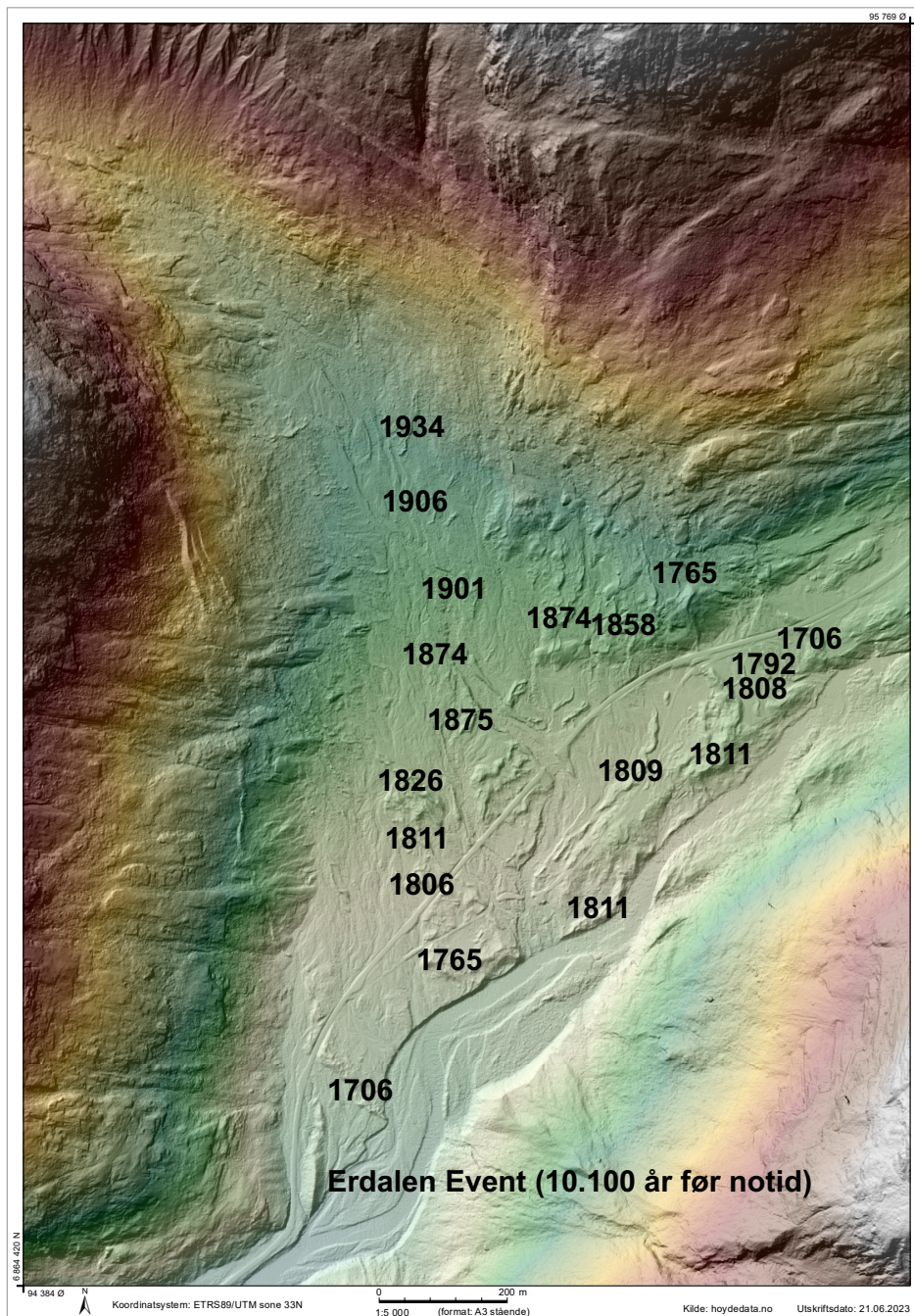
Figur 3.22.2 Lausmassekart over Stordalen og Fåbergstølsbre-området.

Området nedst (mot sør) i breforlandet til Fåbergstølsbreen er dominert av breelavsetningar og moreneryggar avsette av Fåbergstølsbreen under 'den vesle istida'. Lenger nord og vestover mot Fåbergstølsbreen er dalen dominert av morenemateriale, moreneryggar, og skredmateriale (hovudsakleg utrasa morenemassar, fig. 3.22.3). På SA-sida av Stordalen er dalsidene dominert av skredmateriale.



Figur 3.22.3 Utrasa morenemassar i den nordaustlege dalsida framfor Fåbergstølsbreen. Dette området er kalla 'Utbrestane' ([norgebilder.no/3D](http://norgebilder.no/3D)).

Figur 3.22.4 syner eit LiDAR-kart over breforlandet til Fåbergstølsbreen, der moreneryggane avsette av Fåbergstølsbreen under Erdalen Event og «den vesle istida» kjem tydeleg fram. Morenealdrane er etter Bickerton og Matthews (1993), samt John A. Matthews og Stefan Winkler (pers. medd.).



Figur 3.22.4 LiDAR-kart over breforlandet til Fåbergstølsbreen. Morenealdrar etter Bickerton og Matthews (1993), samt John A. Matthews og Stefan Winkler (pers. medd.). Merk at alderen på nokre av moreneryggane ikkje ligg i kronologisk rekkjefølgje. Dette skuldast usikkerheit med kartlav-metoden (lichenometri), vanlegvis berekna å vere  $\pm 10\%$ .

*Verdivurdering*

Moreneryggane avsette av Fåbergstølsbreen under Erdalen Event og «den vesle istida» er markerte og tydelege i terrenget. Randmorenane er viktige naturdokument og av stor forskingsmessig interesse både nasjonalt og internasjonalt. Det må derfor ikkje gjerast inngrep i desse moreneryggane og ein bør unngå for mykje stislitasje der stiane kryssar over moreneryggane.