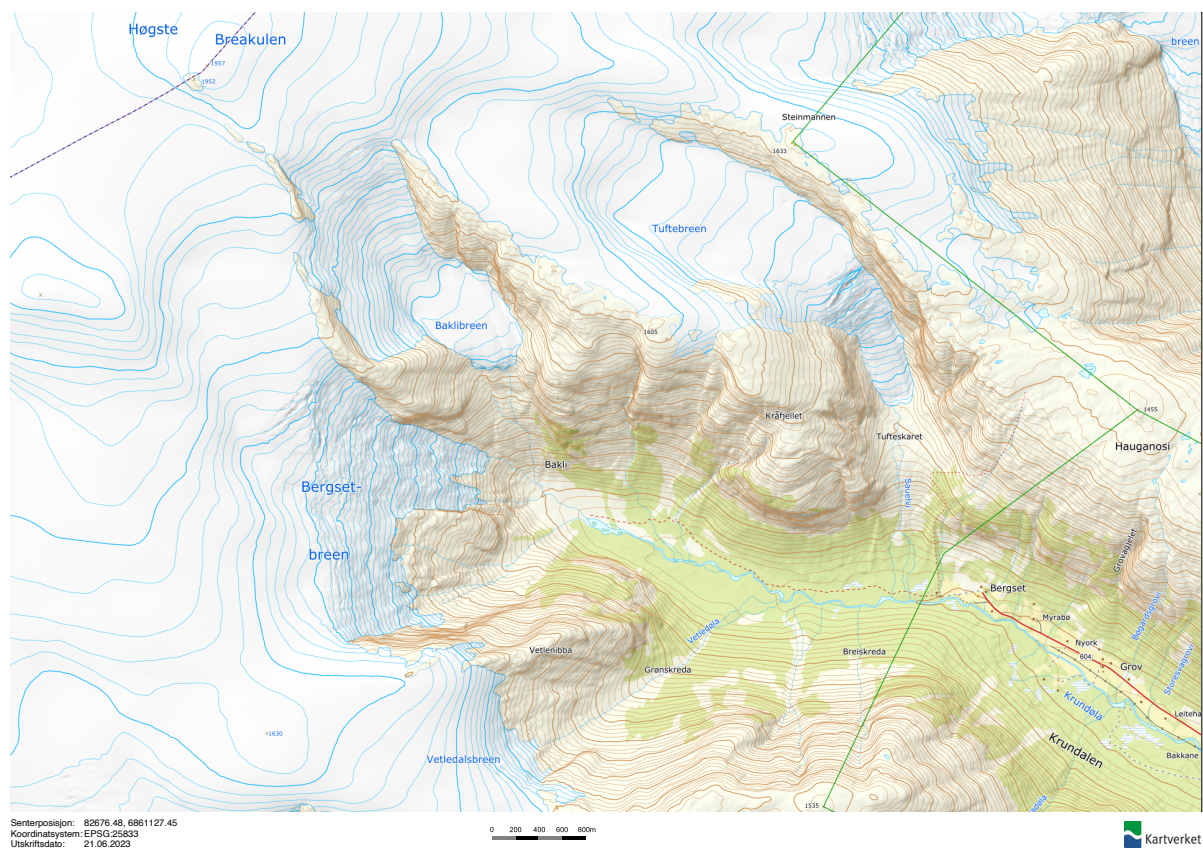


3.20 Krundalen

Topografi og landskapsformer

Figur 3.20.1 er eit topografisk kart over Krundalen med Bergsetbreen, Baklibreen og Tuftebreen, samt områda rundt.

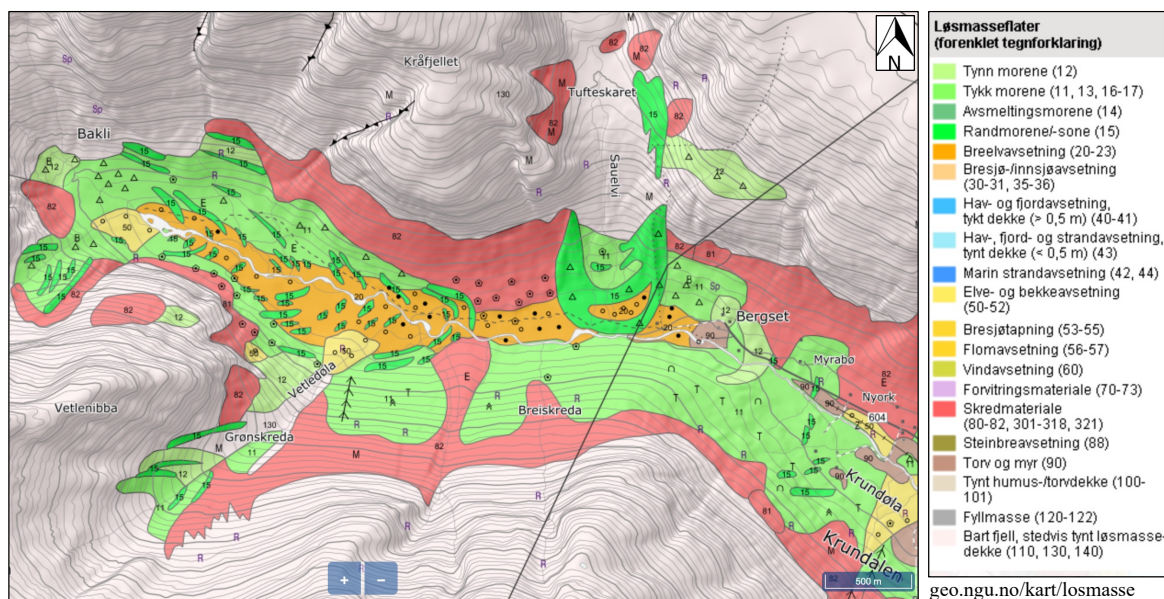


Figur 3.20.1 Topografisk kart over Krundalen, Bergsetbreen, Baklibreen, Tuftebreen, og områda rundt. Den grøne streken markerer grensa for nasjonalparken. Kart: norgeskart.no.

Dalbotnen vestover frå Bergset stig slakt frå om lag 400 til 460 moh. Dalsidene er bratte og til dels steile og fjelltoppane som omkransar dalen går opp i over 1600 m.

Lausmassekart og jordartfordeling

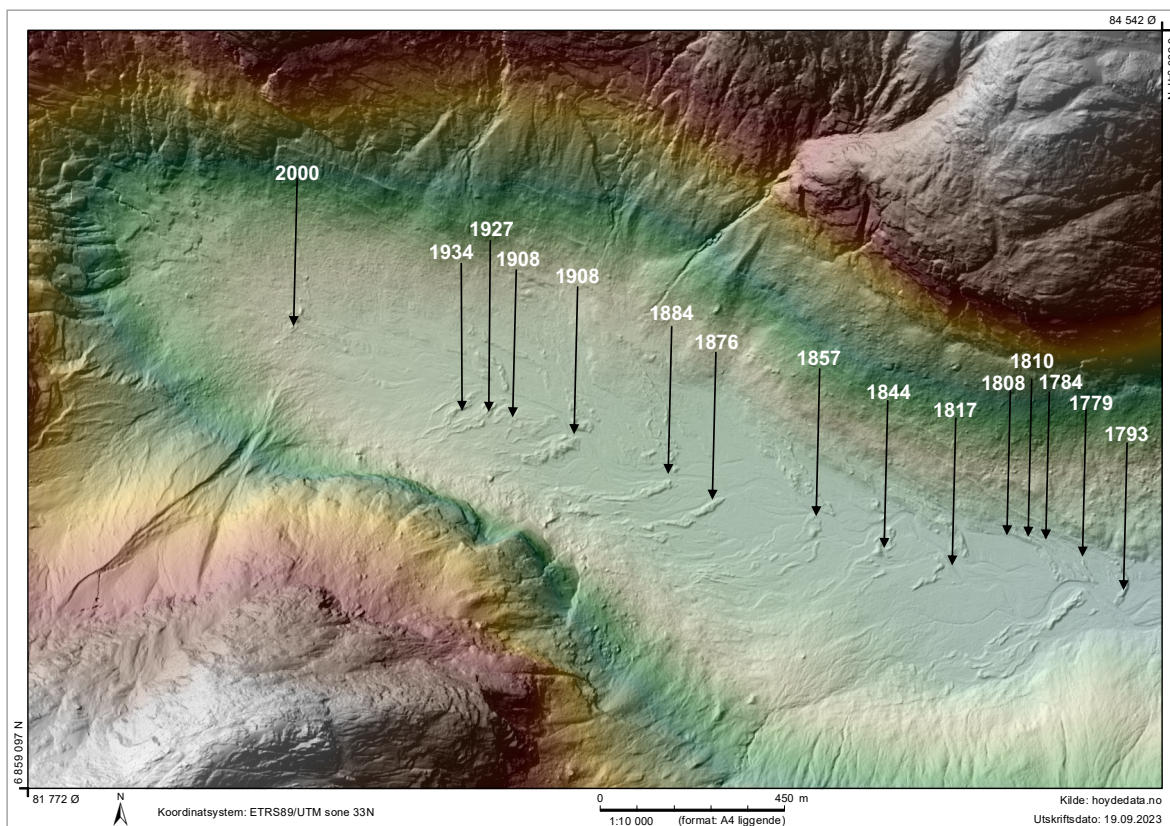
Figur 3.20.2 syner eit lausmassekart over Krundalen.



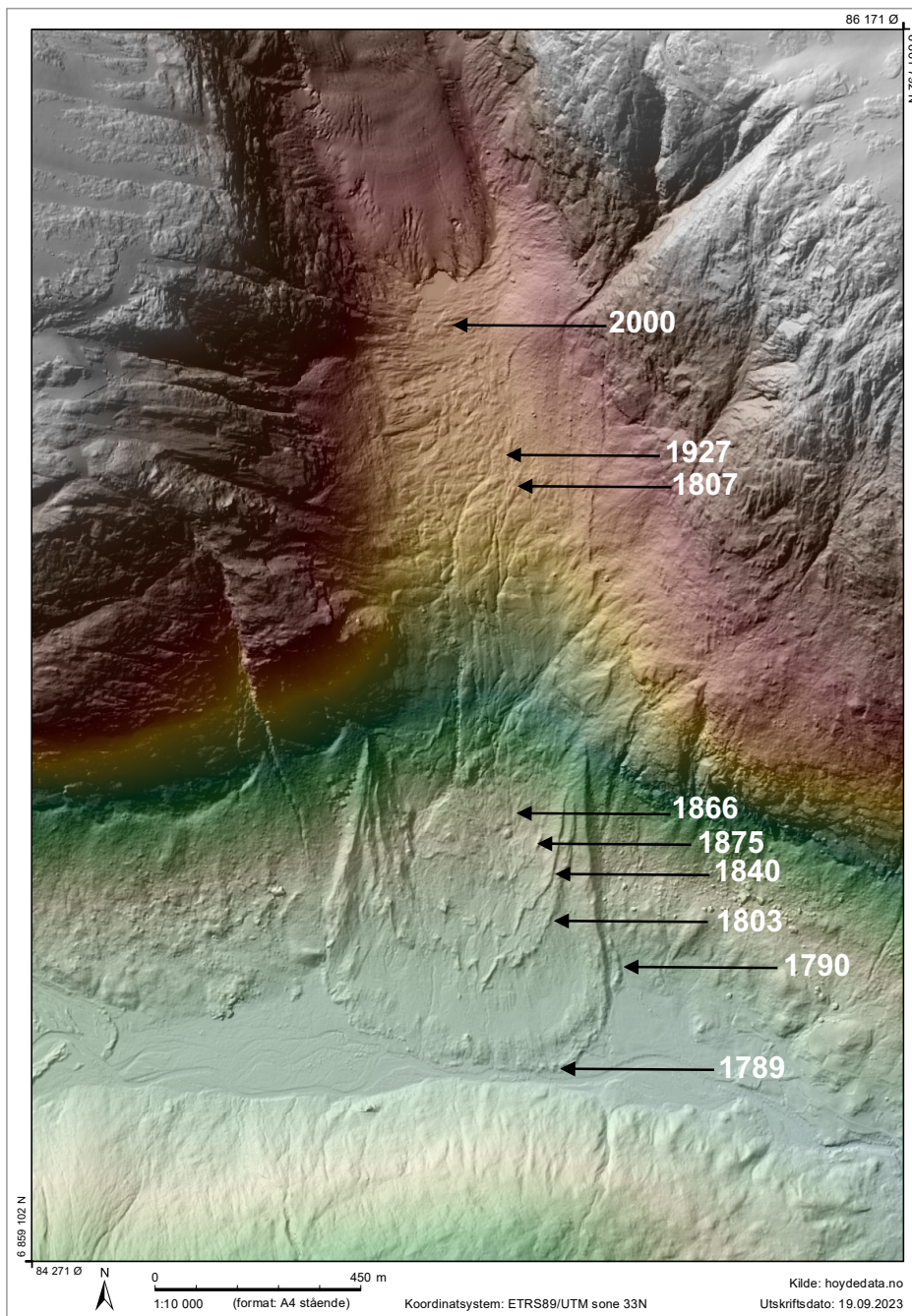
Figur 3.20.2 Lausmassekart over Krundalen.

Dalbotnen frå Bergset og innover dalen er dominert av morenemateriale og breelvmateriale. Moreneryggane avsette av Tuftebreen og Bergsetbreen under «den vesle istida» er markerte og tydelege i terrenget. Oppe i dalsidene er det større, samanhengane område med skredmateriale, dominert av snøskredmateriale og urar danna ved steinsprang.

Figur 3.20.3 og 3.20.4 syner LiDAR-kart over breforlanda til høvesvis Bergsetbreen og Tuftebreen. Morenealdrane er etter Bickerton og Matthews (1993).



Figur 3.20.3 LiDAR-kart (hoydedata.no) over breforlandet til Bergsetbreen. Morenealdrar er etter Bickerton og Matthews (1993). Merk at alderen på nokre av moreneryggane ikkje ligg i kronologisk rekkjefølgje. Dette skuldast usikkerheit med kartlav-metoden (lichenometri), vanlegvis berekna å vere $\pm 10\%$.



Figur 3.20.4 LiDAR-kart (hoydedata.no) over breforlandet til Tuftebreen. Morenealdrar (i år AD) etter Bickerton og Matthews (1993). Merk at alderen på nokre av moreneryggane ikkje ligg i kronologisk rekkjefølgje. Dette skuldast usikkerheit med kartlav-metoden (lichenometri), vanlegvis berekna å vere $\pm 10\%$.

Verdivurdering

Moreneryggane avsette av Tuftebreen og Bergsetbreen under «den vesle istida» er markerte og tydelege i terrenget. Randmorenane er viktige naturdokument og av stor forskingsmessig interesse både nasjonalt og internasjonalt. Det må derfor ikkje gjerast inngrep i desse moreneryggane og ein bør unngå for mykje stislitasje der stiane kryssar over moreneryggane.