

3.19 Tunsbergdalen og Leirdalen

Topografi og landskapsformer

Tunsbergdalsbreen har eit areal på 47 km² og er 19 kilometer lang, og breen er dermed den lengste breutløparen frå Jostedalsbreen. Breen er omkransa av over 1600 meter høge fjell (fig. 3.19.1). Den nordlege delen av Tunsbergdalen var før kraftutbygginga i Leirdalen og bygginga av Leirdøla kraftverk (sett i drift i 1978) ein stor sandur (breelvslette), medan i sør låg Tunsbergdalsvatnet. Kraftmagasinet vert i dag regulert mellom 478 og 440 moh.

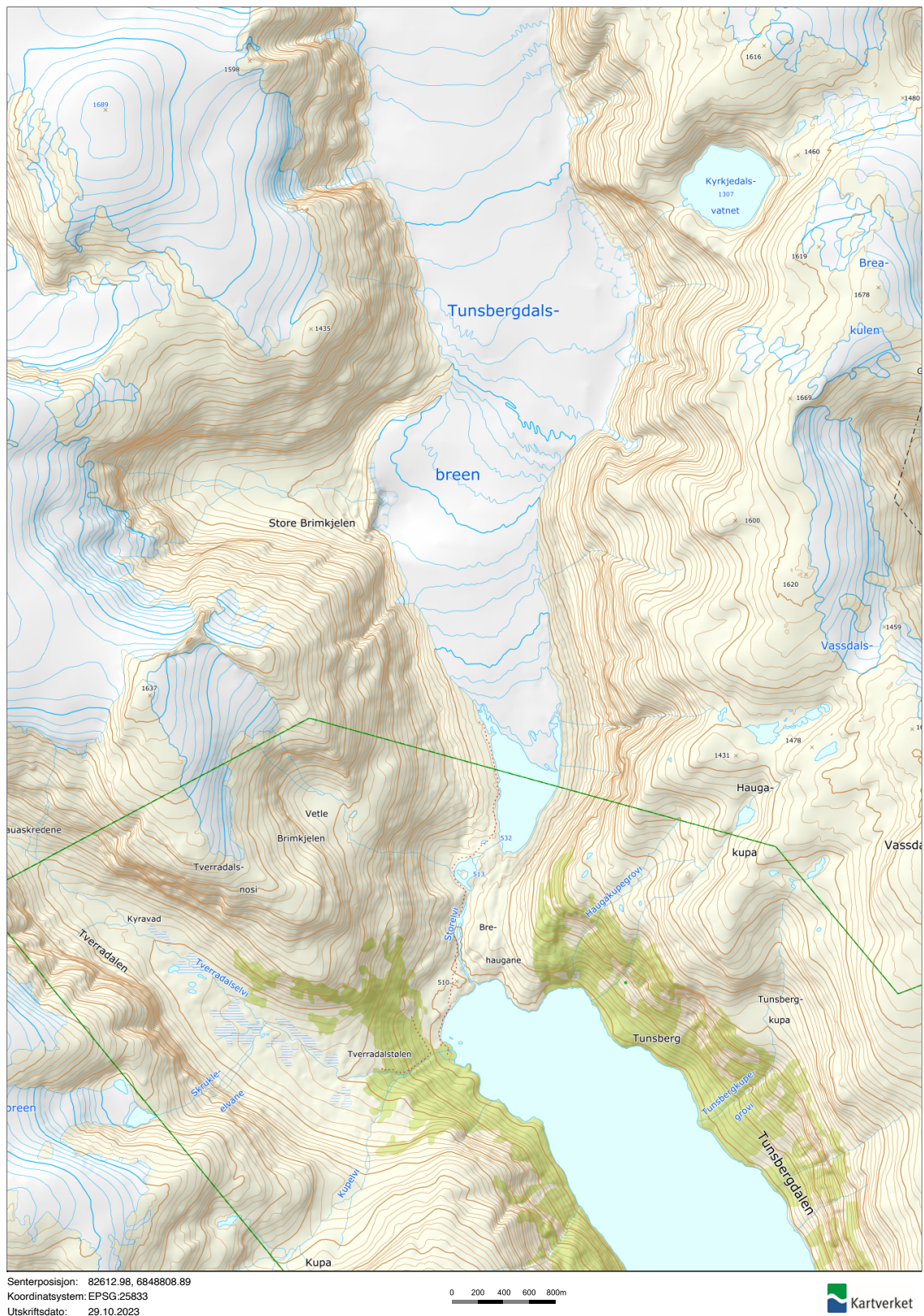
Jøkulhlaup frå eit bredemd vatn i Store Brimkjelen (fig. 3.19.1) på vestsida av Tunsbergdalsbreen, har tidlegare ført til alvorlege flaumar i Tunsbergdalsvatnet og elva Leirdøla og vidare nedover mot Jostedalen og Gaupne. Øydeleggande flaumar frå Store Brimkjelen skjedde i 1900, 1903 og 1926. Under flaumen i 1900 tok elva Leirdøla med seg ei bru som hadde vore i bruk i over hundre år. Demninga øvst i Leirdalen er ekstra høg for å fange opp eventuelle flaumar frå Store Brimkjelen. Fronten til Tunsbergdalsbreen har smelta ein god del tilbake dei seinare åra og det er i ferd med å danne seg ein innsjø framfor brefronten. Tilbakegangen og reguleringa av Tunsbergdalsvatnet har minska faren for framtidige skadeflaumar frå Store Brimkjelen.

Lausmassekart og jordartsfordeling

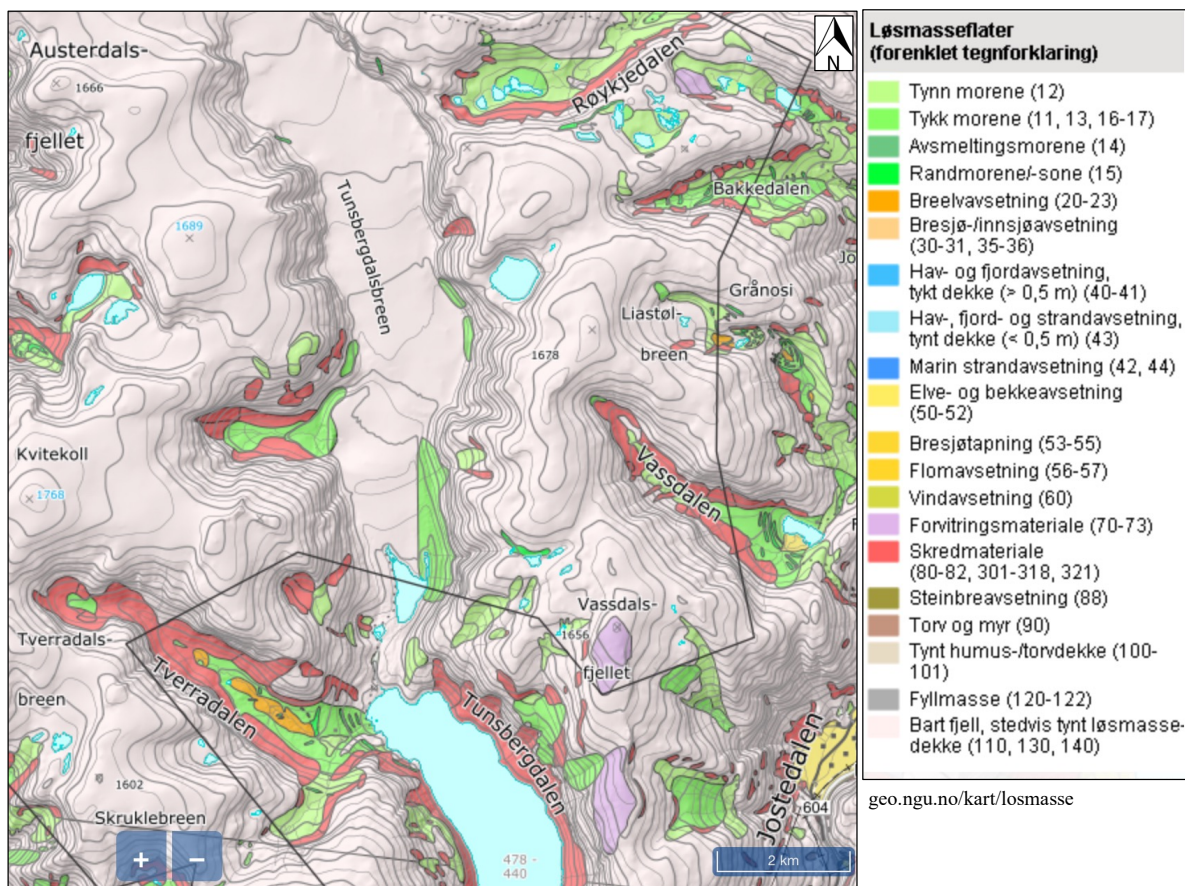
Figur 3.19.2 viser eit lausmassekart over den nordlege delen av Tunsbergdalen og området ved Tunsbergdalsbreen, samt Vassdalen, Bakkedalen og Røykjedalen aust for Tunsbergdalsbreen. Områda er dominert av skred- og morenemateriale. Moreneryggar i desse områda syner utbreiinga til dalbreen i Jostedalen på slutten av siste istid samt utbreiinga til mindre brear under «den vesle istida». Figur 3.19.3 er eit LiDAR-kart over den nordlege delen av Tunsbergdalen og området ved Tunsbergdalsbreen og syner landformer i dette området. Mottershead og Colin (1976) kartla moreneryggar i Tunsbergdalen (fig. 3.19.4). Figur 3.19.5 er eit flyfoto frå 1966 som syner den nordlege delen av Tunsbergdalen før reguleringa av Tunsbergdalsvatnet. Pila markerer maksimalutbreiinga til Tunsbergdalsbreen under «den vesle istida».

Verdivurdering

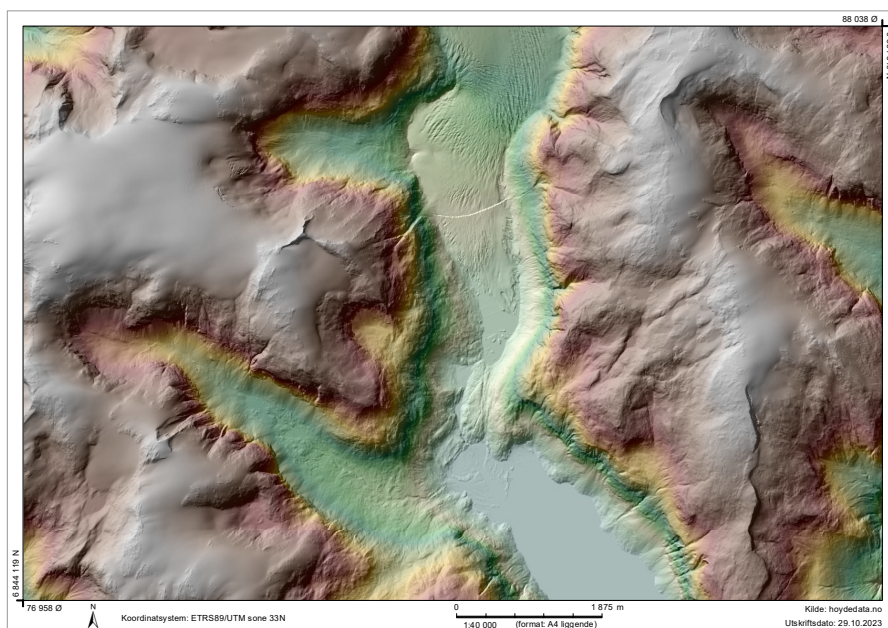
Bortsett frå moreneryggane frå slutten av siste istid i den sørlege delen av Tunsbergdalen og dei attverande moreneryggane frå 'den vesle istida' framfor Tunsbergdalsbreen, er det ingen spesielt verdfulle kvartærgeologiske avsetningar i dette området.



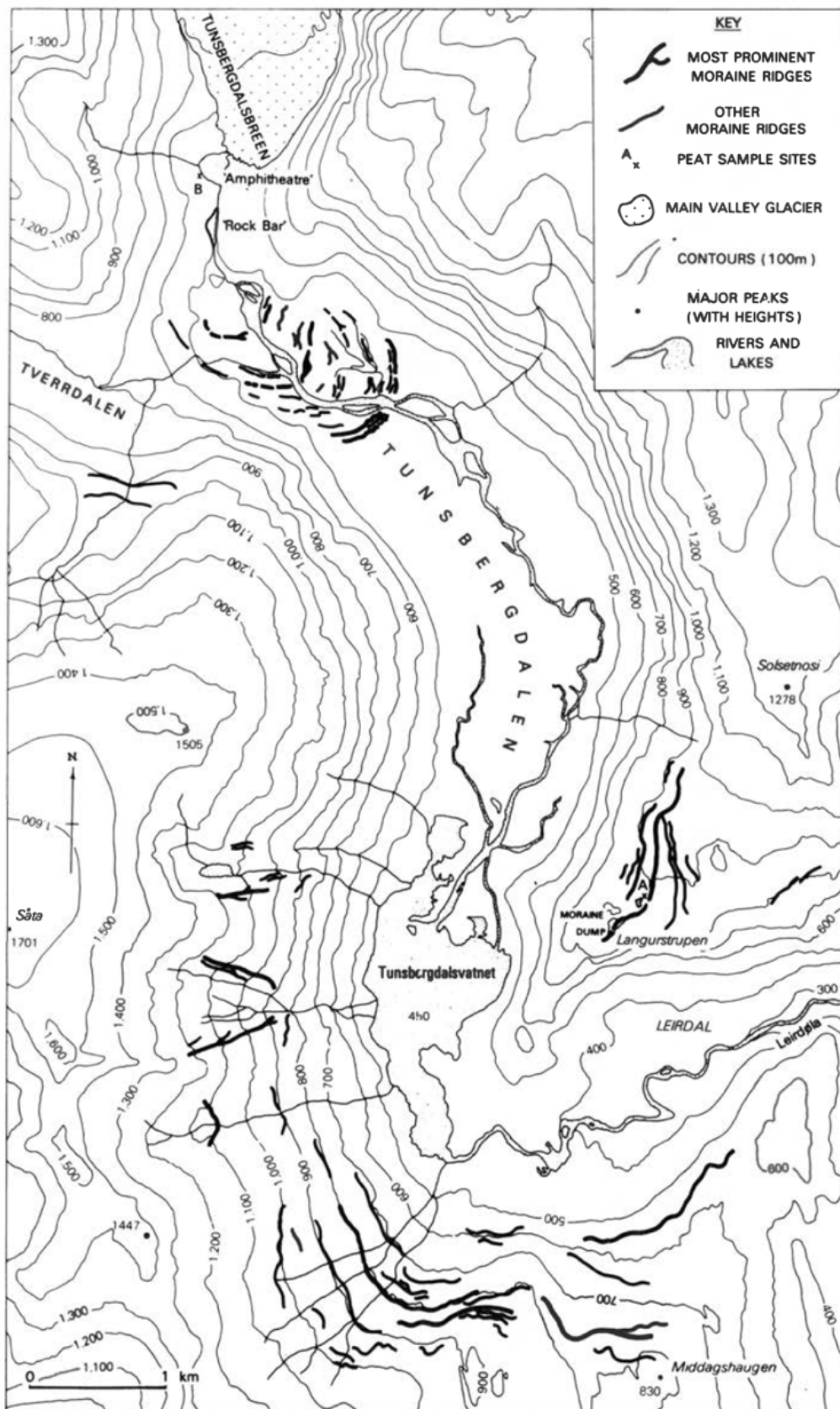
Figur 3.19.1 Topografisk kart over den nordlege delen av Tunsbergdalen og området ved Tunsbergdalsbreen. Den grøne streken markerer grensa for nasjonalparken. Kart: norgeskart.no.



Figur 3.19.2 Lausmassekart over den nordlege delen av Tunsbergdalen og området ved Tunsbergdalsbreen.



Figur 3.19.3 LiDAR-kart over den nordlege delen av Tunsbergdalen og området ved Tunsbergdalsbreen. Kart: hoydedata.no.



Figur 3.19.4 Moreneryggar i Leirdalen og Tunsbergdalen. Moreneryggane i den nordlege delen av Leirdalen er frå «den vesle istida». Kart: Mottershead og Colin (1976).



Figur 3.19.5 Flyfoto frå 1966 (Fjellanger-Widerøe AS) som syner den nordlege delen av Tunsbergdalen før reguleringa av Tunsbergdalsvatnet. Pila markerer maksimalutbreiinga til Tunsbergdalsbreen under «den vesle istida».