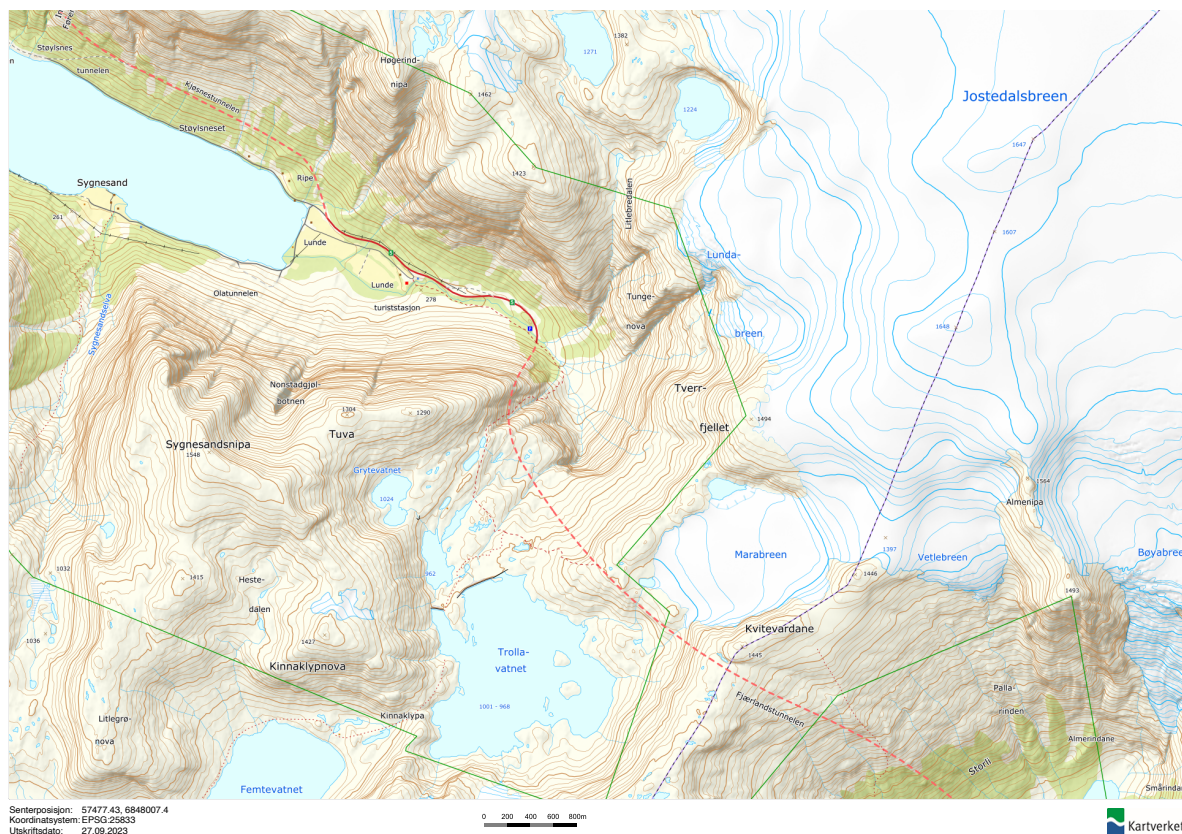


### 3.12 Lundebotnen

#### *Topografi og landskapsformer*

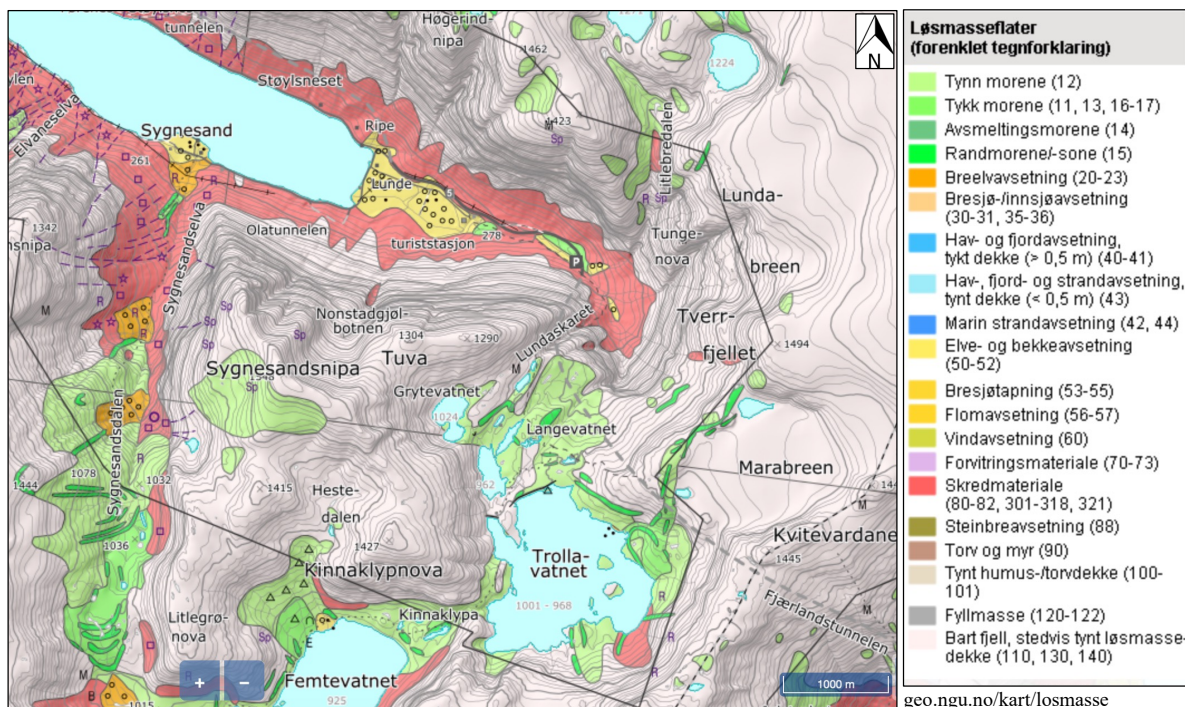
Figur 3.12.1 er eit topografisk kart over Lundebotnen og området opp mot den SV-lege delen av Jostedalen, inkludert Marabreen. Nedre del av Lundebotnen er relativt flat for deretter å stige opp mot Fjærlandstunnelen. Vidare austover stig terrenget bratt opp til Lundabreen, Tverrfjellet, Marabreen, Trollavatnet og Tuva.



Figur 3.12.1 Topografisk kart over Lundebotnen og området ved den sørvestlege delen av Jostedalsbreen. Den grøne streken markerer grensa for nasjonalparken. Kart: norgeskart.no.

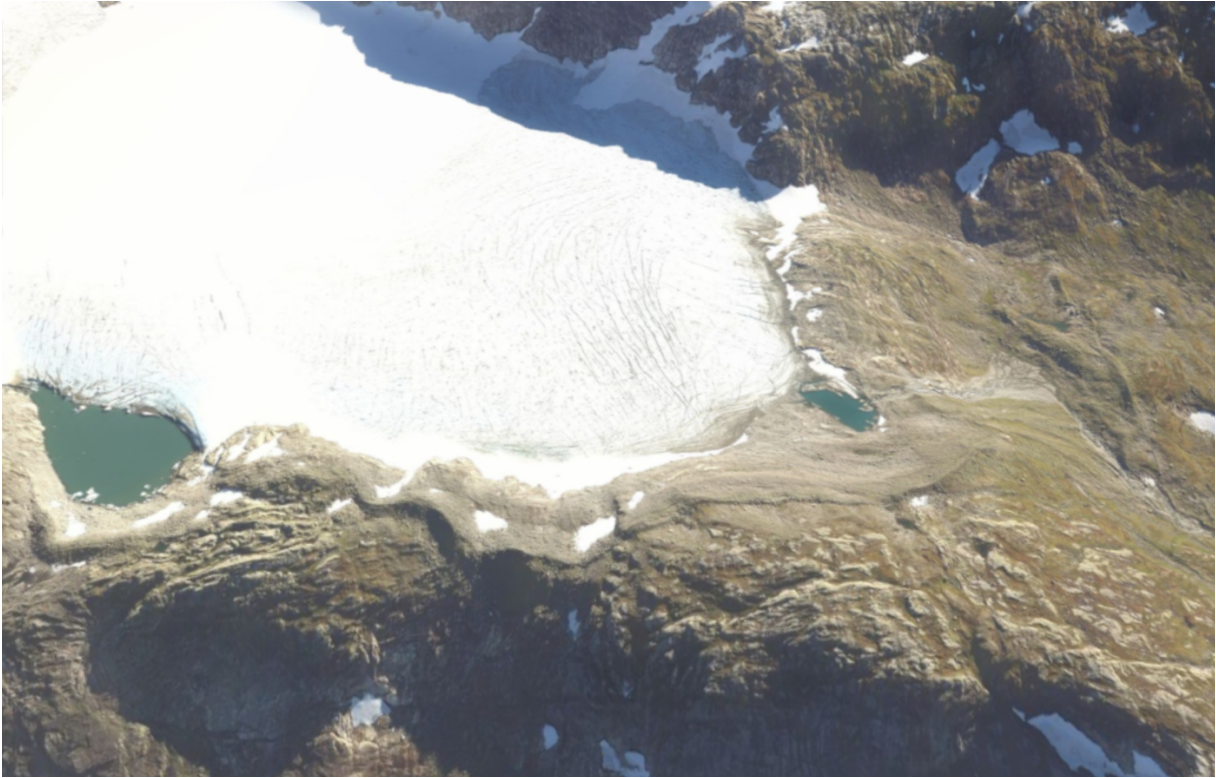
### Lausmassekart og jordartsfordeling

Figur 3.12.2 syner eit lausmassekart over Lundebotnen og området ved den sørvestlege delen av Jostedalsbreen. I dalbotnen aust for Kjøsnesfjorden er det elvemateriale. Lenger aust dominerer skredmateriale og inst i dalen (mot aust) er det svært aktive skredprosessar, både snøskred og flaumskred. Rundt Lundebotnen er mindre område dominert av morenemateriale, medan i området nord for Trollavatnet er eit større område med morenemateriale. I det same området og langs vestsida av Marabreen (fig. 3.12.3 og 3.12.4) er det markerte moreneryggar som på ein instruktiv måte syner breen si tidlegare utbreiing. Mellom ein markert morenerygg langs nordsida av Marabreen er det i ferd med å danne seg ein innsjø mellom breen og moreneryggen.

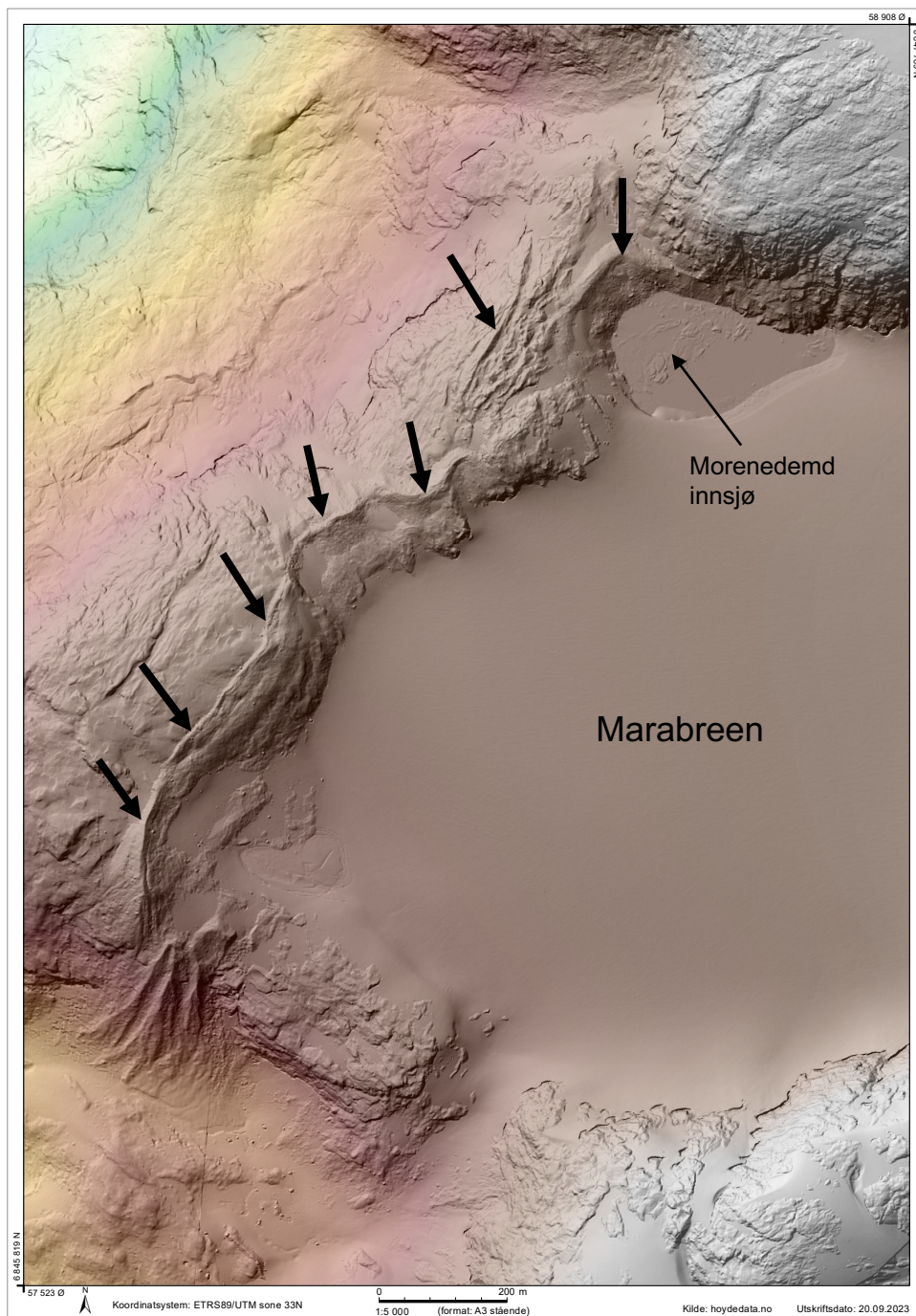


Figur 3.12.2 Lausmassekart over Lundedalen og området ved den SV-lege delen av Jostedalsbreen.





Figur 3.12.3 Samanhengande sidemorene på vestsida av Marabreen med demd innsjø til venstre på bildet ([norgebilder.no/3D](http://norgebilder.no/3D)).



Figur 3.12.4 LiDAR-kart over området på vestsida av Marabreen. Pilene markerer samanhengande sidemorener på vestsida av Marabreen.

### *Verdivurdering*

I området nord for Trollavatnet og langs vestsida av Marabreen er det markerte moreneryggar som på ein instruktiv måte syner breen si tidlegare utbreiing. Desse moreneryggane er eit viktig naturdokument og dei er av stor vitenskapleg verdi. Det må derfor ikkje gjerast inngrep i desse moreneryggane.