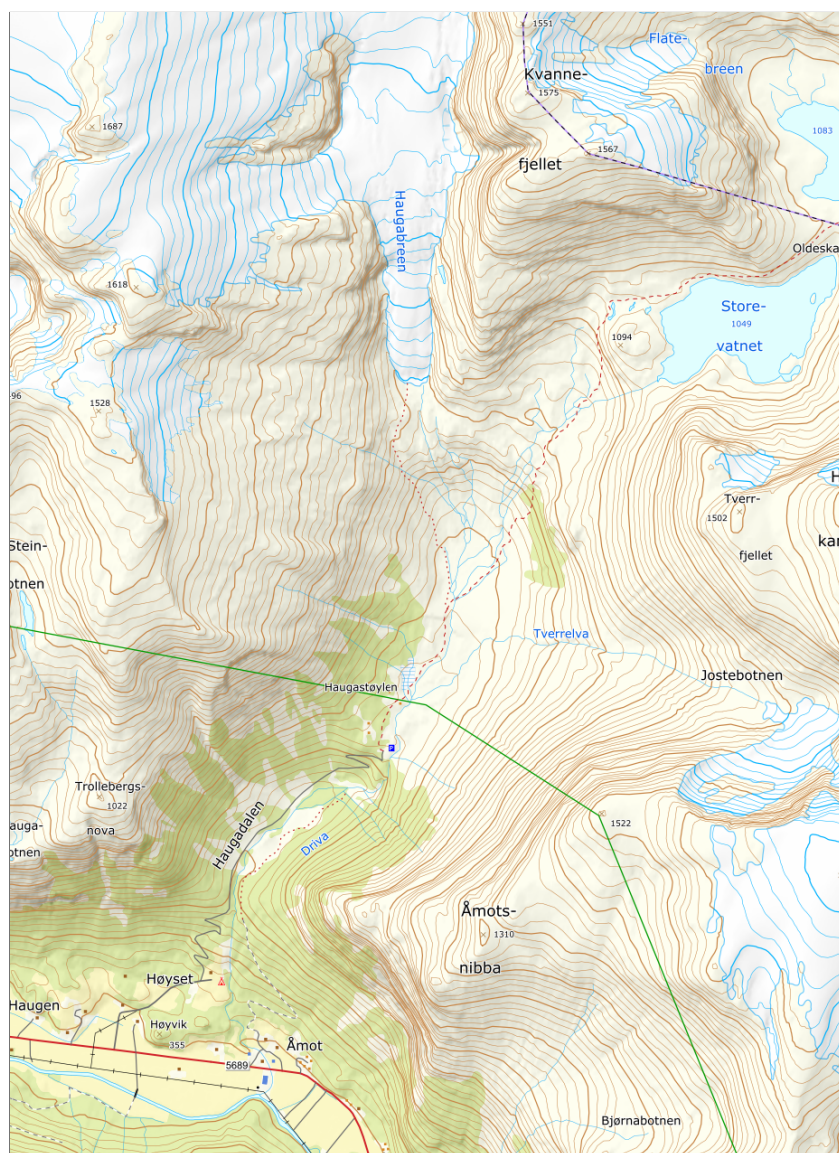


3.10 Haugadalen

Topografi og landskapsformer

Haugadalen er ein nordleg sidedal til Stardalen og strekkjer seg frå Høyset nordover til Haugabreen, ein sørleg utløpar frå Myklebustbreen (fig. 3.10.1). Haugadalen er omkransa av høge fjell, som t.d. Trollebergsnova (1022 moh.), namnlause fjell på vestsida av dalen (høvesvis 1528 moh., 1618 moh. og 1687 moh.), Kvannefjellet (1575 moh.), Tverrfjellet (1502 moh.) og Åmotsnibba (1310 moh.).



Senterposisjon: 62693.7, 6861966.63
 Koordinatsystem: EPSG:25833
 Utskriftsdato: 11.10.2023

0 200 400 600 800m

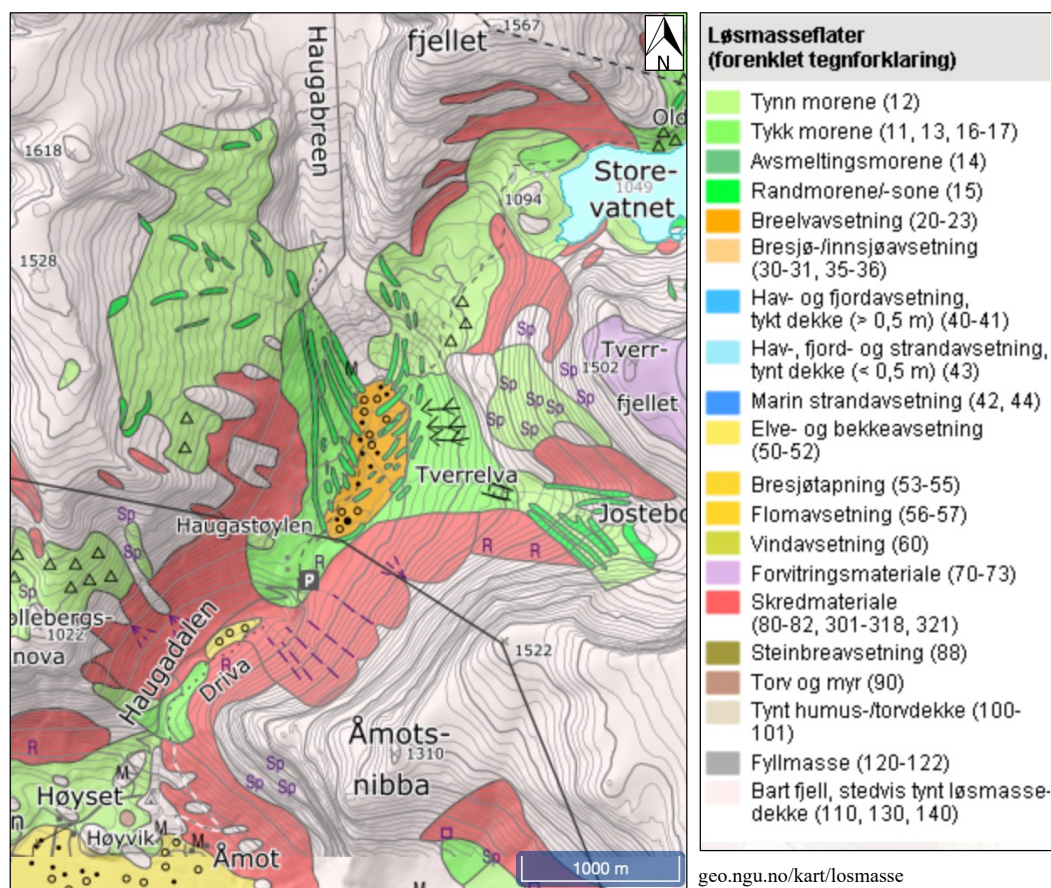
 Kartverket

Figur 3.10.1 Topografisk kart over Haugadalen. Den grøne streken markerer grensa for nasjonalparken. Kart: norgeskart.no.

Breforlandet til Haugabreen strekkjer seg frå Haugastøylen til Haugabreen. Frå Haugastøylen (ca. 650 moh.) til om lag 700 moh., over ein avstand på om lag 800 m, stig dalbotnen ganske jamt. Vidare opp mot fronten til Haugabreen (ca. 850 moh.), over ein avstand på 600 m, stig dalbotnen noko brattare.

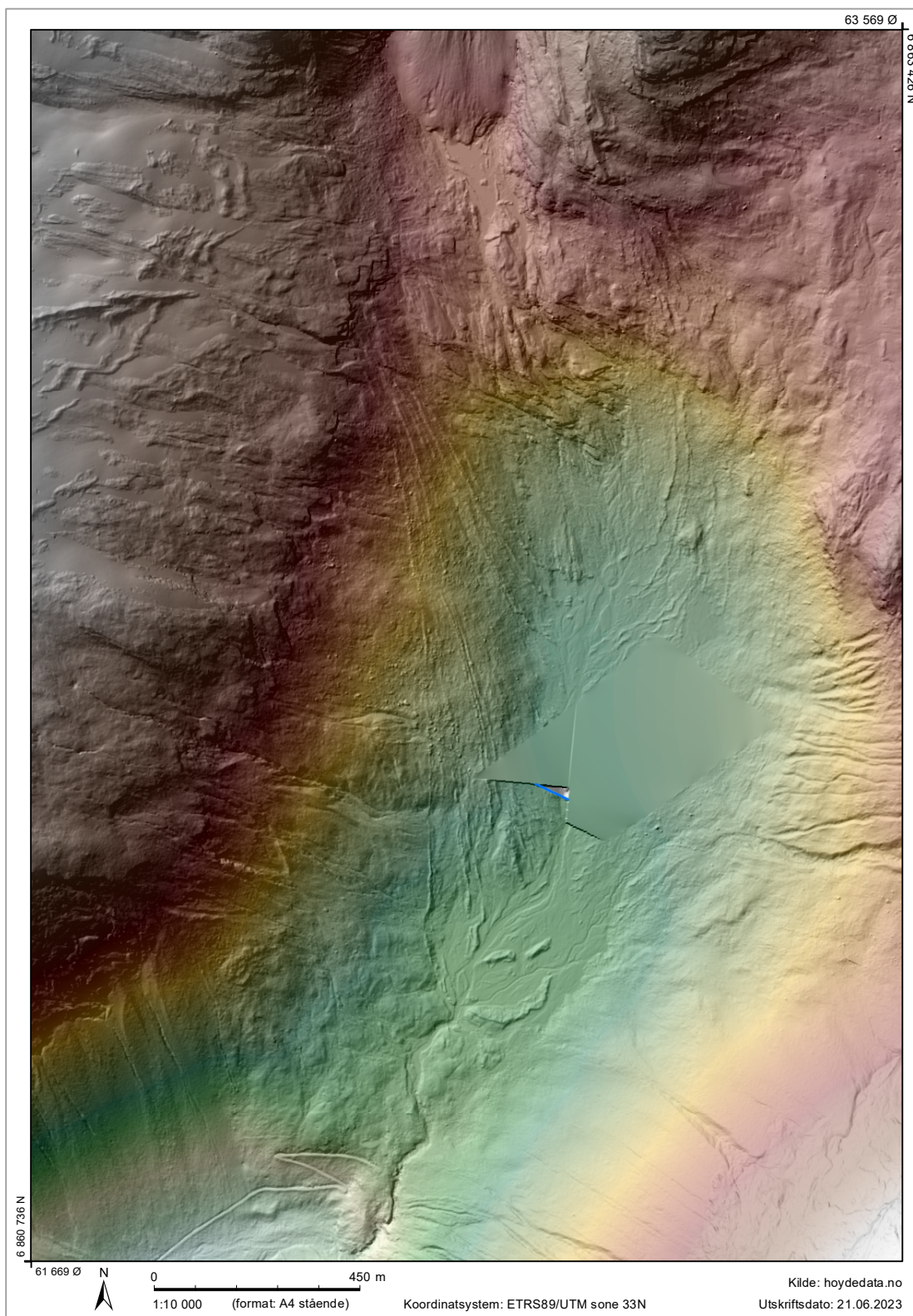
Lausmassekart og jordartfordeling

Figur 3.10.2 syner eit lausmassekart over Haugadalen. Nedre del av Haugadalen er dominert av morene- og skredmateriale, medan den øvre delen opp mot Storevatnet er dominert av morenemateriale. Moreneryggane framfor Haugabreen avsett under ‘den vesle istida’ er spesielt markerte og tydelege i terrenget. Under maksimum av ‘den vesle istida’ låg Haugabreen heilt ned til Haugastøylen.



Figur 3.10.2 Lausmassekart over Haugadalen.

Eit LiDAR-kart over breforlandet til Haugabreen (fig. 3.10.3) syner at det er om lag 12 randmorenetrinn. Desse er ikkje daterte.



Figur 3.10.3 LiDAR-kart over breforlandet til Haugabreen. LiDAR-kart: hoydedata.no.

Verdivurdering

Moreneryggane i breforlandet til Haugabreen er av stor vitenskapleg verdi både nasjonalt og internasjonalt og som det difor ikkje bør gjerast inngrep i. Det er viktig at moreneryggane ikkje vert utsett for unødig slitasje langs stien mellom Haugastøylen og fronten til Haugabreen.