

3.9. Melkevollbreen

Topografi og landskapsformer

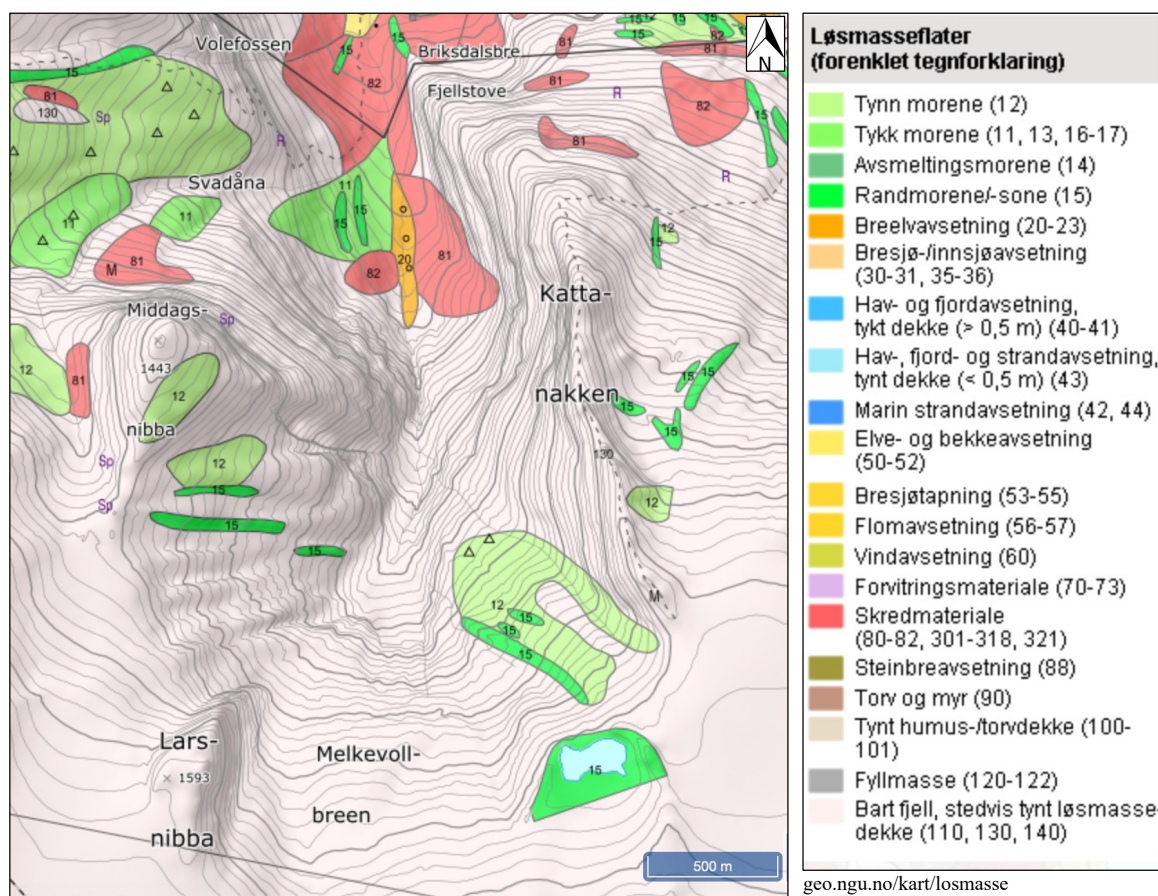
Melkevollbreen og breforlandet til breen (fig. 3.9.1) ligg lengst sør i Oldedalen og breen strekkjer seg frå om lag 1730 moh. ned til om lag 800 moh. Aust for breen ligg den kjende Kattanakken (1440 moh.), lenger søraust ligg Slingsbyvarden (ca. 1700 moh.), i vest ligg Larsnibba (1593 moh.) og nord for den ligg Middagsnibba (1443 moh.).



Figur 3.9.1 Topografisk kart over Melkevollbreen, breforlandet og områda rundt. Den grøne streken markerer grensa for nasjonalparken. Kart: norgeskart.no.

Lausmassekart og jordartfordeling

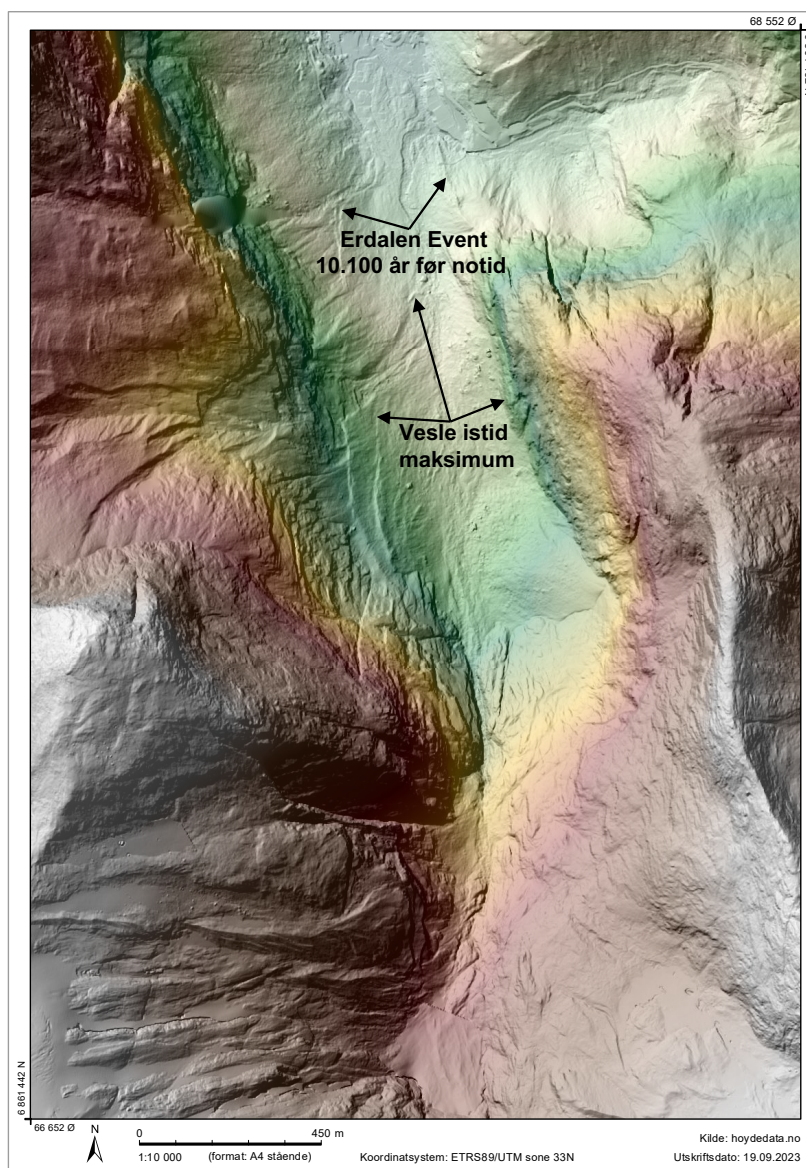
Figur 3.9.2 syner eit lausmassekart over breforlandet til Melkevollbreen og områda rundt.



Figur 3.9.2 Lausmassekart over breforlandet til Melkevollbreen og områda rundt.

Moreneavsetningar er avgrensa til relativt små område i forseinkingar i dalsidene rundt breen og i breforlandet ligg moreneryggar frå «den vesle istida». Like nedanfor det trange gjelet ned mot dalbotnen er eit område med breelavsetningar. I dalsidene nedst i dalen er det skredavsetningar etter steinskred og snøskred.

Figur 3.9.3 syner Melkevollbreen sin posisjon under Erdalen Event for om lag 10.100 år sidan og under «den vesle istida» på midten av 1700-talet



Figur 3.7.3 Melkevollbreen sin posisjon under Erdalen Event for om lag 10.100 år sidan og under «den vesle istida» på midten av 1700-talet.

Verdivurdering

I breforlandet til Melkevollbreen har moreneryggane frå Erdalen Event like sør for Melkevoll størst verdi, og desse bør ein forsøke å ta vare på.