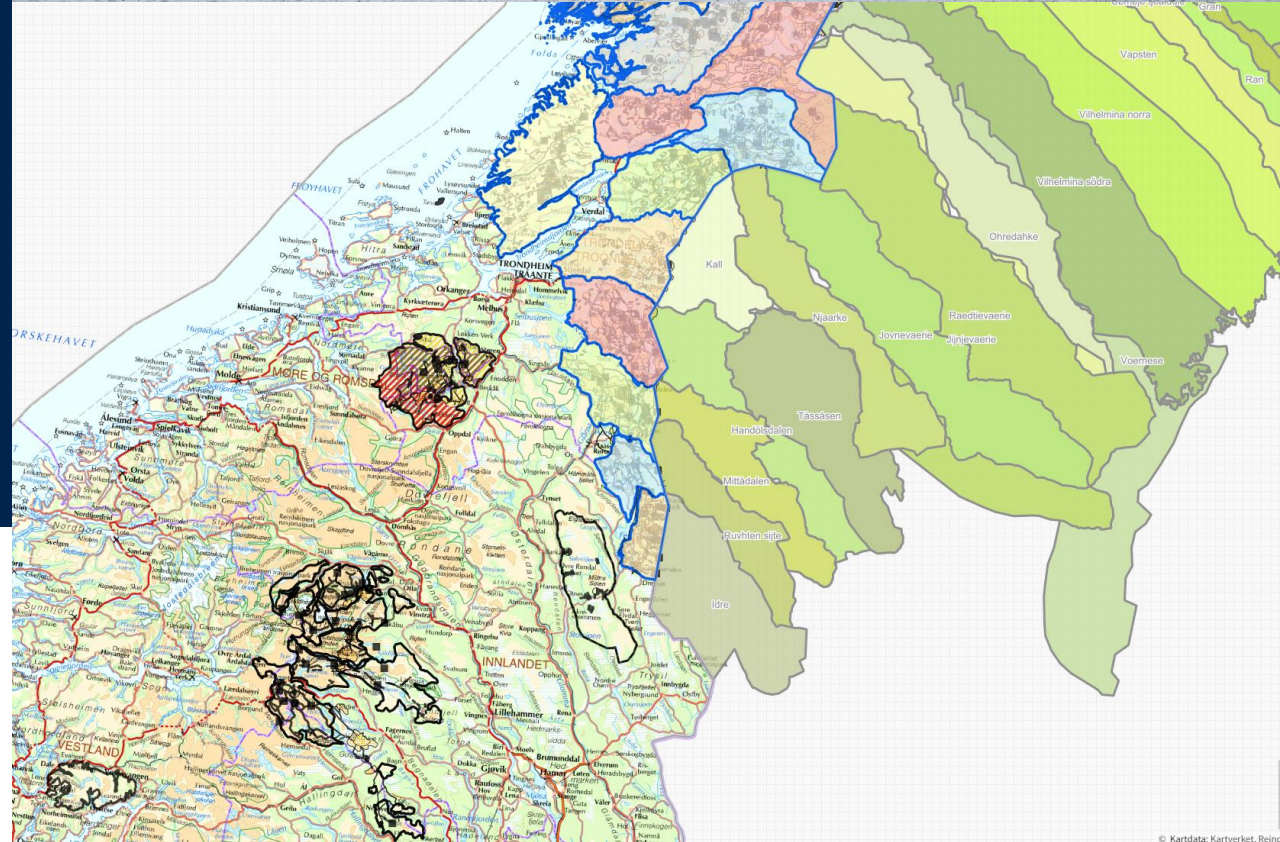


Reindrif i Sør-Norge

- arealbruk, forvaltning
- status, utfordringer

Røros 6.3.2024

Reindriftsavdelinga v/Brit-Agnes Buarvp



Statsforvalteren i Trøndelag

Tröndelagen Staatehaaltoje

Reindriftsavdelinga hos Statsforvalteren i Trøndelag



Ei avdeling hos Statsforvalteren i Trøndelag

4 + 1 ansatte i Snåsa

4 ansatte på Røros

[Reinbeitedistrikt og tamreinlag i vårt forvaltningsområde | Statsforvalteren i Trøndelag](#) Distriktsplanene ligger her



Reindriftsavdelingens oppgaver

[Reindrift | Statsforvalteren i Trøndelag](#)



Reinmerket til Filefjell



Statsforvalteren i Trøndelag

- Førstelinjemyndighet – hjemlet i reindriftsloven
[Reindriftsstyret](#) (Landbruksdirektoratet) er klageorgan
- Ivareta myndighetenes overordnede ansvar - gjennomføre reindriftspolitikken på regionalt nivå
- Tilskuddsbehandling iht. reindriftsavtalen
- Reinmerkesøknader i merkenemnda. Innsyn [merkeprotokollen Mearka](#)
- Interne forhold i reindriften med hjemmel i Reindriftsloven: Bruksregler, reintall, gjeterhytter, reindriftsanlegg
- Grensegjerder mot Sverige
- Konfliktforebyggende tiltak – blant annet gjerder ved innmark og sperregjerder
- Forhold mellom reindriften og andre brukere/rettighetshavere
- Beredskap/krise – Samarbeid med Mattilsynet når det gjelder CWD, radioaktivitet, skred, beitekrise
- Ivareta reindriften arealgrunnlag
- Arealbrukskartene [Kilden - Reindrift \(nibio.no\)](#)
- Statsforvalteren skal bidra til at [konsultasjonsplikten](#) blir overholdt i alle samiske saker på alle fagområder

Forvaltningsområdet for Statsforvalteren i Trøndelag

- 2 samiske reinbeiteområder: Nord-Trøndelag og Sør-Trøndelag/Hedmark
 - 10 reinbeitedistrikter/11 sijter inkl. Trollheimen med konsesjon (Trollheimenloven gir hjemmel til å ekspropriere beitrett)
 - 375 Reineiere – 69 siidaandeler
- 4 Ikke-samiske konsesjoner i Jotunheimen:
 - [Lom Tamrein AS](#), [Vågå Tamreinlag AS](#), [Fram Reinlag DA](#), [Filefjell Reinlag ANS](#)
- Ikke-samiske konsesjoner uten merkeplikt, avskyting privateid rein:
 - Rendal Renselskap
 - Hardanger/Voss
 - Tarva, Ørlandet 50 rein, slakt (reinhold)



Bærekraftig reindrift

Reindriftingslovens § 1

Skilling/slakting i Dalsvika
med Svahken sijte 17.2.24



(Sosial) Kulturell bærekraftig drift
Ivaretakelse av den familiebaserte
reindriften som bidrar til å
sikre samisk språk og samfunnsliv.



Økologisk bærekraftig drift
En god ressursutnyttelse av
beitegrunnet, herunder ingen
ferringelse av biologisk mangfold, god
dyrevelferd og tilgang på slaktedyr av
god kvalitet.

Økonomisk bærekraftig drift:
Har et tilstrekkelig økonomisk
livsgrunnlag for reindriftsutøverne i et
langsiktig perspektiv.



Betydninga av reindriffta sør for nordlandsgrensa

- Reindrifftsareal i Trøndelag utgjør ca. 30 000 km² (68 % av totalarealet)
- Reintallet under 20% av totalt i Norge
- Slaktekvantum på om lag 30%
- [SINTEF-rapport om verdiskaping i landbruket og reindriffta i Trøndelag](#)
«Mye høyere verdiskaping pr årsverk i Sør-Trøndelag/Hedmark reinbeiteområde vs. landsgjennomsnittet. I Nord-Trøndelag er resultatene på linje med landsgjennomsnittet»
- [Notat om betydninga av reindriffta sør for nordlandsgrensa](#)

	Nord Trøndelag reinbeiteområde
	39 stidaandeler
	14 000 rein
	111 tonn
	Sør Trøndelag/Hedmark reinbeiteområde
	Trollheimen
	30 stidaandeler
	13 900 rein
	175 tonn
	Reinlag (konsesjon)
	10 500 rein
	201 tonn
	Rendal Renselskap (konsesjon)

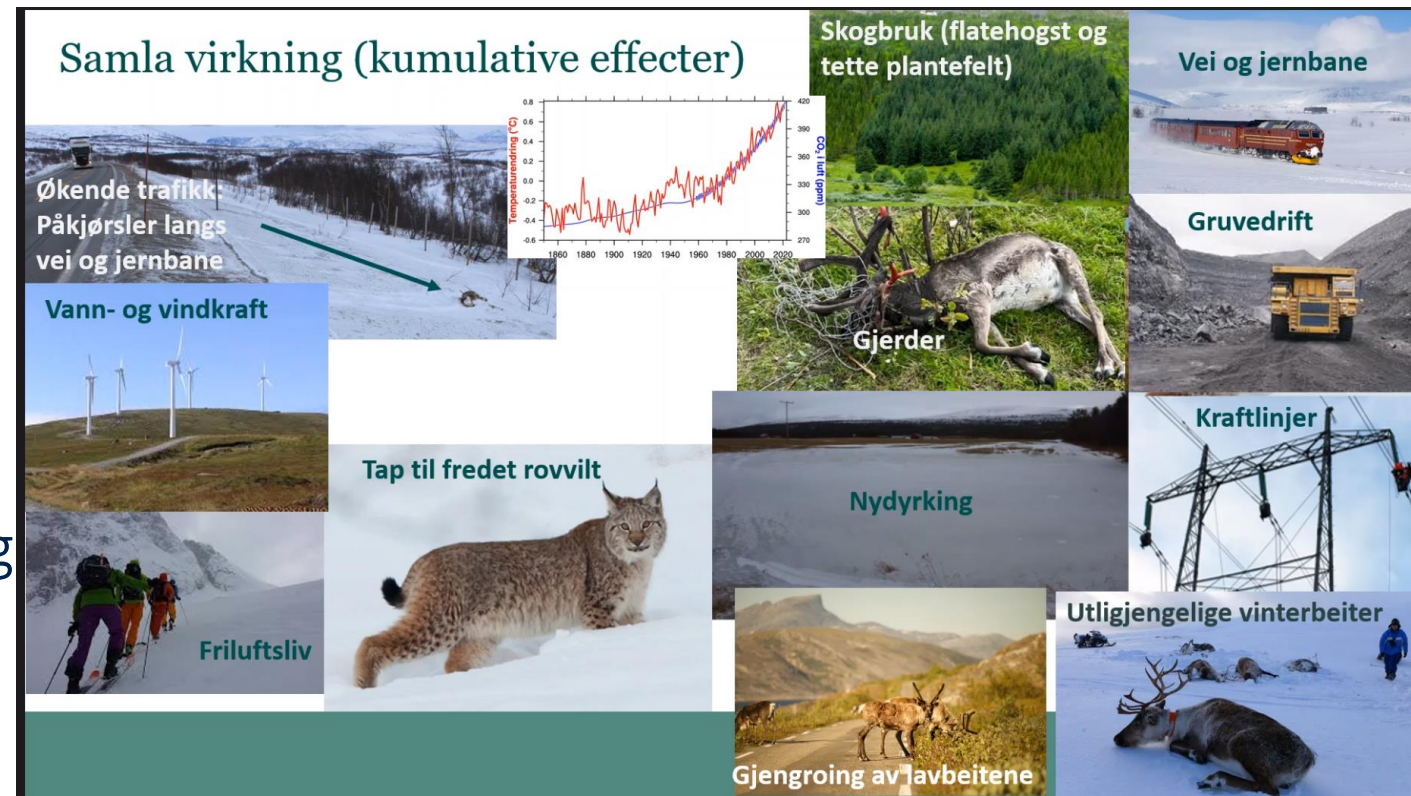


Foto: SFTL, Elsemari Iversen



Utfordringer for økt verdiskaping:

- Tap av beitearealer til store og mindre inngrep
- Direkte – indirekte – kumulative påvirkninger
- Stort rovdyrtap, spesielt Nord-Trøndelag
- Klimaendringer som krever ekstra ressurser til alternative driftsformer
- U hensiktsmessige distriktsgrenser og tap av leiearealer
- Konflikter med andre interesser: jordbruk, turisme, scooterløyper, villrein osv



Kilden - reindrift (nibio.no)

Nytt arealbrukskart under arbeid

Utfordring at kart er statiske

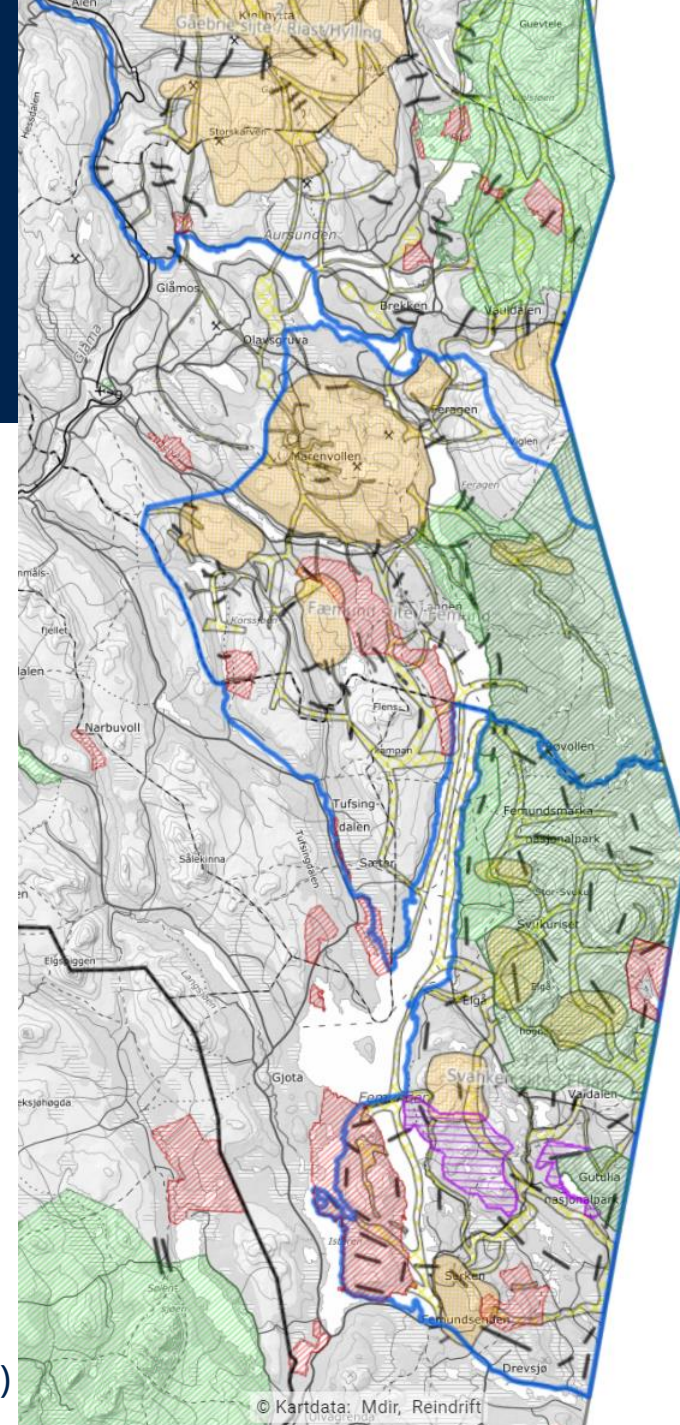


Fordelen at reindriften er dynamisk og påvirkes og må tilpasse seg alle inngrepene, klima osv

Klimaendringer krever

- **andre arealer** ved andre klimaforhold enn tidligere, større fleksibilitet for å være robust
- **ekstra ressurser til alternative driftsformer** ved beitekriser, islagte beiter, åpne elver/vann forhindrer flytting

Stor andel nasjonalparker (grønt) og naturvernområder (rødt)





Ferdse i reinbeiteområder

Økt ferdsel i nasjonalparker

- Turisthytter, populære turiststier

Hytter/veger øker ferdselen

- Eldre hytter/setre får helårsstandard og brukes mer

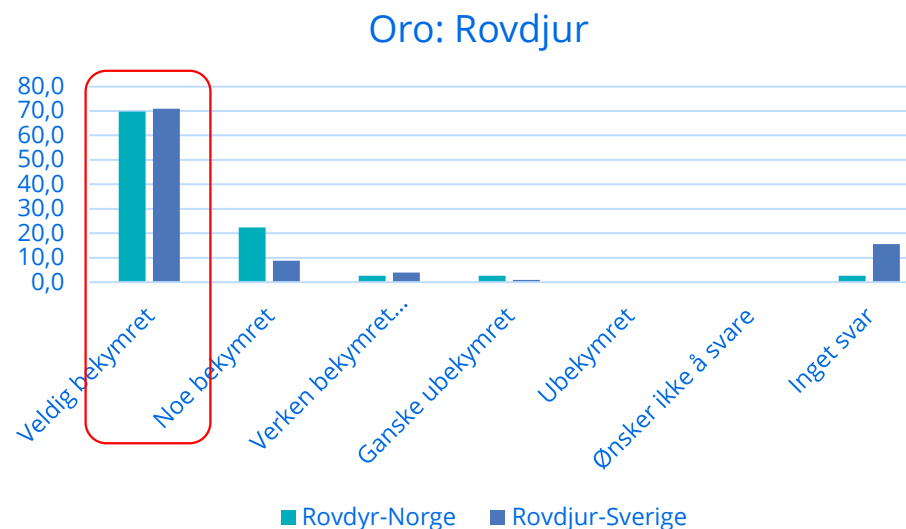
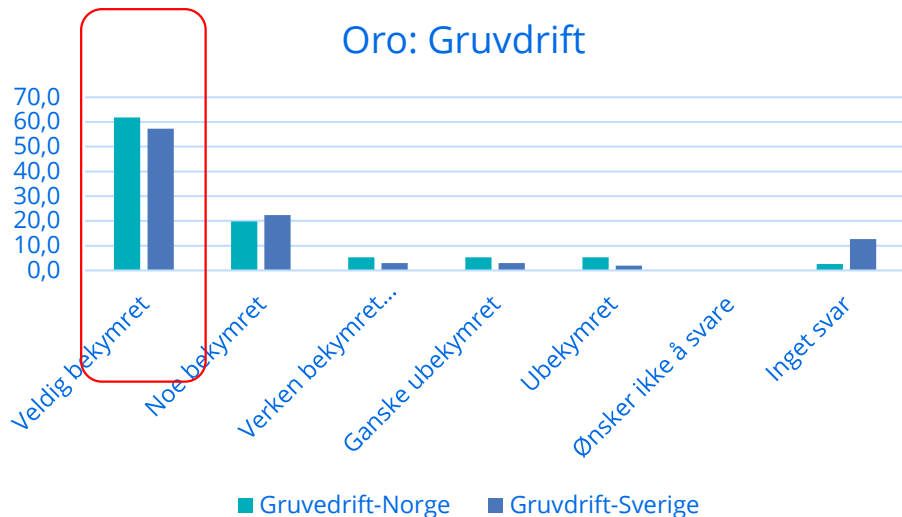
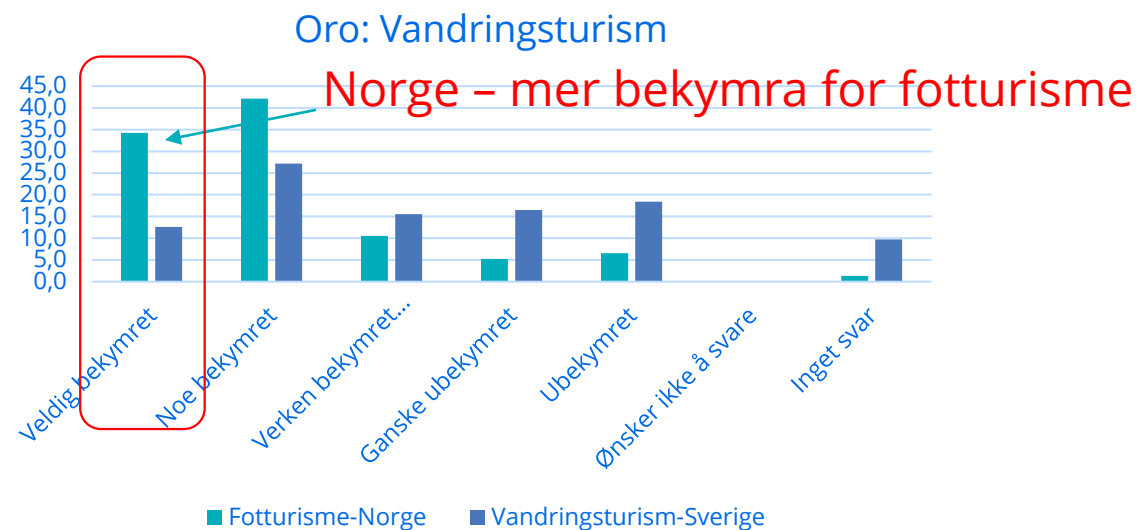
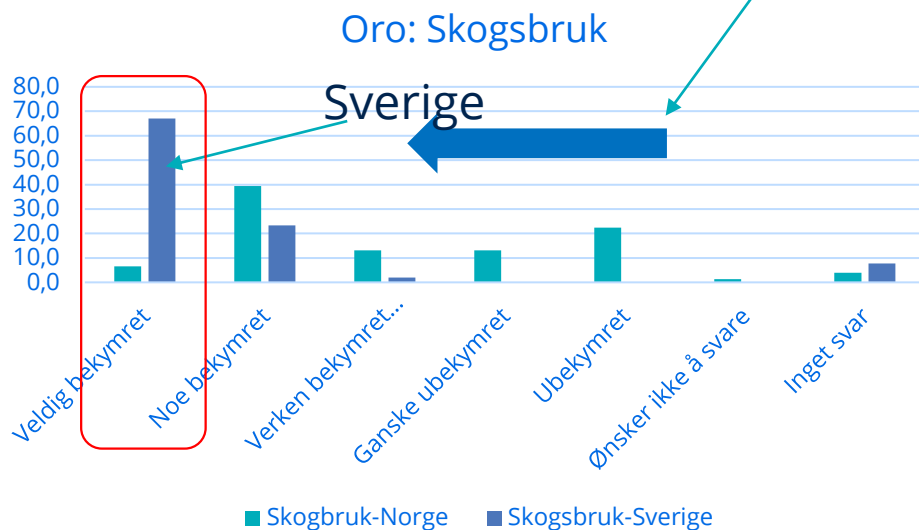
Mer toppturer, spesielt senvinter/vår (i kalvingsperioden)

Mer snøscooter – avstandene blir mindre

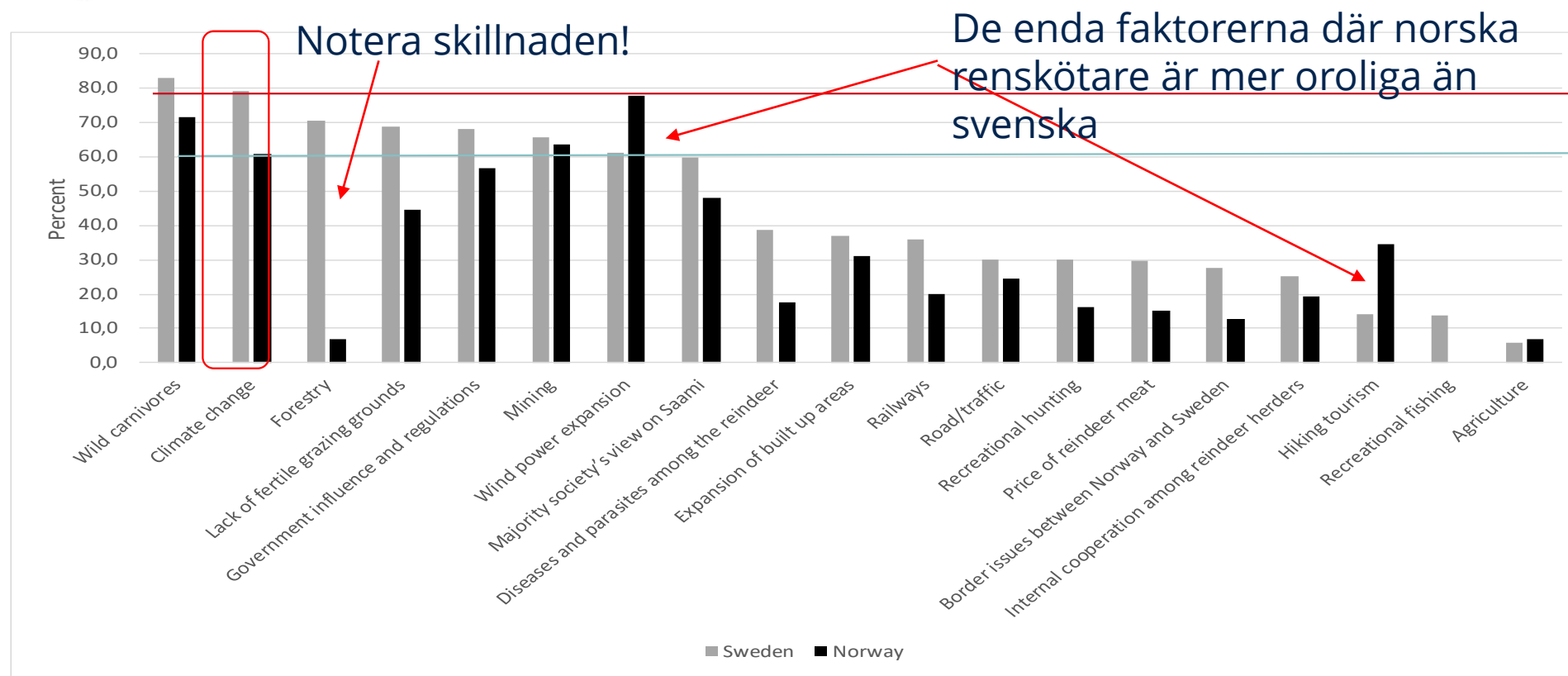
Hundehold, løshundjakt på elg, hundekjøring

The screenshot shows a webpage with a green navigation bar containing the following menu items: **aktuelt**, **reindrifta**, **reinen**, **ferdsel**, **skadet rein**, and **kontakt oss**. The page title is **Ferdse i områder med tamrein**. The main text states: "I tidsrommet 1. april – 20. august er det generell båndtvang for hunder med hjemmel i både Viltloven og Reindriftsloven. Men i følge Reindriftsloven pålegges eier og besitter av hund et særlig ansvar for at hunden ikke løper løs i områder der tamrein oppholder seg uten at hunden er fulgt på forsvarlig måte. Selv når hunden er under kontroll eller er bundet, har hundeeier eller besitter ansvar for at reinen ikke blir unødig uroet eller skremt." Below this, it says: "Hund som treffes jagende eller i umiddelbar forbindelse med at den har jaget eller skadet tamrein, kan opptas eller i enkelte tilfeller også avlives." At the bottom, there is a photo of a reindeer herd in a snowy landscape with the text: "Reindrifta i Trollheimen er Norges sør-vestligste sør-samiske tamreindrift. Det beites i to fylker - Sør-Trøndelag og Møre og Romsdal, og kommunene Rennebu, Oppdal, Meldal, Midtre Gauldal, Sunndal, Surnadal og Rindal." The logo "Trollheimen Sijte" is visible in the top right corner of the page.

Från höger till vänster = mer orolig



Andel som anger den högsta oronivån, "Mycket orolig"



Top Sverige:

- Rovdjur
- Skogsbruk
- Klimat
- Brist på betesmark
- Stat och myndigheters påverkan

Top Norge:

- Vindkraft
- Rovdjur
- Gruvor
- Klimat
- Stat och myndigheters påverkan

> [pillar nr 1 og 4 i Sannhets- og forsoningsrapporten](#)

utrede arealsituasjonen og bruksrettigheter i samiske reinbeiteområdet i sør minske konflikter kompetansesenter

Skaper forventninger om å få tilbake rettigheter tapt på slutten av 1800-tallet og i rettsaker fram til 90-tallet

FELLES KUNNSKAPSGRUNNLAG- FELLES VIRKELIGHETSOPPFATNING



26.9.1 **Pilar 1:** Kunnskap og formidling

- Kommissjonen foreslår et nasjonalt kompetansesenter om fornorskingspolitikk og urett, med ansvar for forskning, dokumentasjon, formidling og forsoningsarbeid.
- Kommissjonen foreslår at kunnskapsformidling om fornorskingspolitikken og dens konsekvenser styrkes i undervisningen i grunnskole, i videregående skole og ved høyskoler og universiteter.
- Kommissjonen oppfordrer myndighetene og relevante institusjoner til å følge med på prosesser og å utvikle tiltak i lys av funn som også de øvrige kommisjonene i Norden kommer frem til i årene som kommer.

5 pilarer som forsoningsprosessen må bygge på:

- **Kunnskap og formidling**
- Språk
- Kultur
- **Forebygging av konflikter**
- **Implementering av regelverk**

26.9.4 **Pilar 4:** Forebygging av konflikter

- Kommissjonen slutter seg til forslagene fra Ytrings- frihetskommisjonen (NOU 2022: 9) til tiltak for å motvirke hat og diskriminering overfor urfolk og minoriteter.
- Det bør utredes et permanent rådgivende organ for regjeringen i saker som angår nasjonale minoriteter, herunder former for medbestemmelse.
- Kommissjonen oppfordrer til en kartlegging av eiendoms- og bruksrettigheter i områdene utenfor Finnmárku/Finmark/Finmarkku i tråd med folkeretten. Denne må omfatte retten til reinbeite utenfor dagens reinbeitedistrikt og nasjonale minoriteters bruksrettigheter etter hevd og alder tids bruk.
- Kommissjonen viser til NOU 2007: 13 *Den nye sameretten* og NOU 2008: 5 *Retten til fiske i havet utenfor Finnmark* og oppfordrer til at forslagene i disse utredningene følges opp.
- Kommissjonen foreslår en samlet gjennomgang av reindriftens arealsituasjon og betydning for samisk kultur.

Tap av rettigheter og beitearealer for reindriften – størst konsekvenser i sør

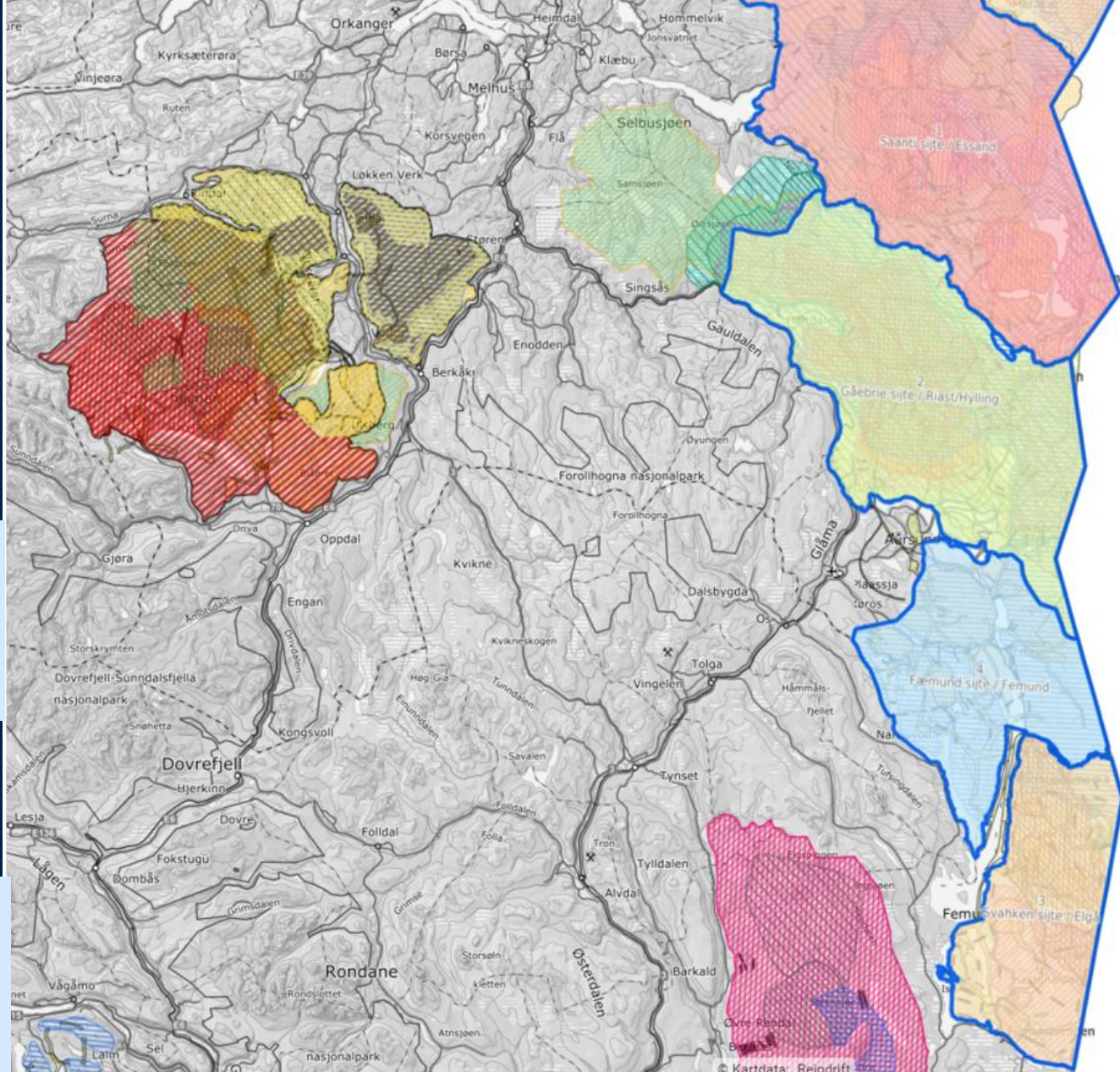
[Bakgrunnsrapport om reindrift \(25 sider\)](#)

«Reindriften er en historisk overlevering, som i ikke ubetydelig grad virker som en hemsko på utviklingen av bedre berettigete og formålstjenlige samfunnsinteresser.»



Reindriftssamenes bruksrettigheter
- redusert fra 1800-tall til 60-tall

Fra anerkjent som hevdvunne bruksrettigheter,
redusert til tålt bruk – eller uskyldig nyttesrett



Figur 1 Den tykke blå streken innrammer grensene for det samiske reinbeiteområdet og dagens distriktsgrenser etter innstillinga til Lappekommissjonen. Den røde skraveringa i Trollheimen er eksproprietert areal, og de brune og gule skraveringene er primær- og sekundærrområder for inngåtte beiteavtaler (Kilden.no, NIBIO). Områdene jeg snakker om i oppgaven er vest for det samiske reinbeiteområdet sør for Trondheim i dette utsnittet.



Nasjonsbygging og jordbrukets framvekst 1800-tall – politikk med størst konsekvenser i sør

- Kobbervirket Røros 1644
- **Mista hevdvunnen rett** - "Jordbrukskolonisering"
1800-tall setre lagt til reintrøer for melking av rein
Finnjaging fra Sålekinna, Forollhogna, Gauldalsvidda, Trollheimen 17- og 1800-tall
- Jordsalgsloven 1902 alle grunneiere norsk – **mista bygselsbrev**
Felleslappeloven 1883 ivaretok jordbruket
Lappekommisjonen 1889 **Yngvar Nilsens framrykkingsteori**
- mistet områdene utenfor dagens distriktsgrenser
- tilbakevist og vitnesbyrd i rettsaker på 1900-tallet beklaget av NTNUs rektor
Tilleggslappeloven 1897 forbud utenfor samisk reinbeiteområde – **kollektivt erstatningskrav**
- Fattigdom konsekvens av tap av arealer, rettsaker og erstatninger:
20 barn tatt med tvang på Røros perioden 1860-1883

4.2.1 Brekken-dommen Rt.1968-394:.....

4.2.2 Trollheimen-dommen Rt.1981-1215:

4.2.3 Korsjøfjell-dommen Rt.1988-1217:

4.2.4 Aursundssaken II Rt.1997-1608:

4.2.5 Selbu-saken Rt.2001-769:.....

Konsekvenser for dagens reindrif og forvaltning - praktisk merarbeid daglig

- **Upraktiske distriktsgrenser** Gåebrien sijte (Riast/Hylling rbd) og Fæmund sijte - etter kommunegrenser midt på fjellet
- **Vanskelig grunneiersamarbeid**, vil ikke gjerde [90 % tilskudd til gjerder og vedlikehold](#)
- **Pålegg om utdriving**, sanksjoner fra SFTL
- Flere hundre år med **konflikter/hets i Rørosregionen** - [SANKS](#) - EDL
- **Fortsatt strengere/kollektiv ansvarsrett/sanksjoner mot reindrif enn anna beitenæring selv om bevist uskyldig**
 - I strid med folkeretten SP art 27
 - Kritisert av Samerettsutvalget 2 -2007, H.rett 2012 og 2018, FNs menneskerettskomitè 2018



Derfor er det rein blant annet i Galåen:

- Vi er plaget av sabotasje mot sperregjerder



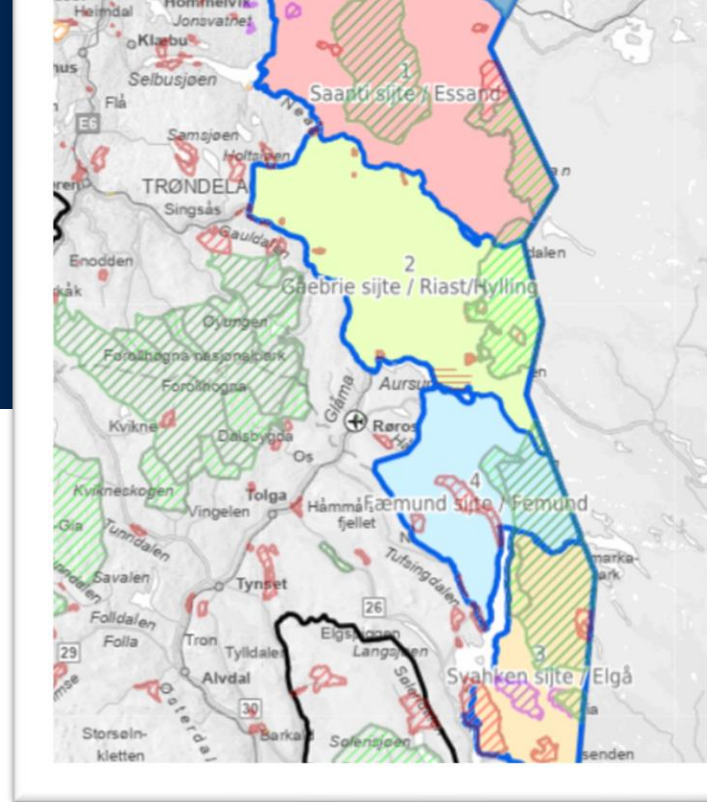
Kilde: Nea Radio



Grønn arealbruk = «Grønn kolonisering»

Roviltforvaltning/naturvern/Statskog

- [NORCE-rapport](#)
 - Markedsstyrt /besøksstrategier -økt ferdsel
 - Urørt natur → reindrifas kulturlandskap
 - Naturmangfoldloven omfatter ikke reindrift vs reindrifas forståelse av bærekraft - reindriften en del av naturen
 - Samisk tradisjonell kunnskap ikke implementert i naturforvaltninga (nmfl)
 - Begrensninger på reindriften –søke om motorferdsel på barmark
- [Kronikk i Sagat](#) v/sametingsråd Maja Kristine Jåma fra Fosen. Ironi i at reindriften
 - er bærekraftig, økologisk matproduksjon
 - Samisk bruk har bevart natur, svaret på FNs Naturavtale
 - Omtalt som "brems" for grønne skiftet, utbygging grønn kraft
 - får dobbel belastning - tilpasse klimaendringene, beitekriser, isforhold osv





Mer om vårt forvaltningsområde

[Samisk reindrift i Trøndelag- Båatsoe Trööndelagesne daanbien](#)

[Sijtebilder](#) (kort info om reinbeitedistriktene)

[Reindriftens arealbrukskart](#) (fra Nibio)

[Distriktsplaner](#) (distriktenes og reinlagas egen informasjon om reindriften sin)

Landbruksdirektoratet legger hvert år ut to offentlige rapporter om reindriften i Norge. De siste rapportene finner du her:

[Totalregnskapet og Ressursregnskapet](#)

