

Reindrift i verneområder – en liten introduksjon til verneområdestyrene på Helgeland

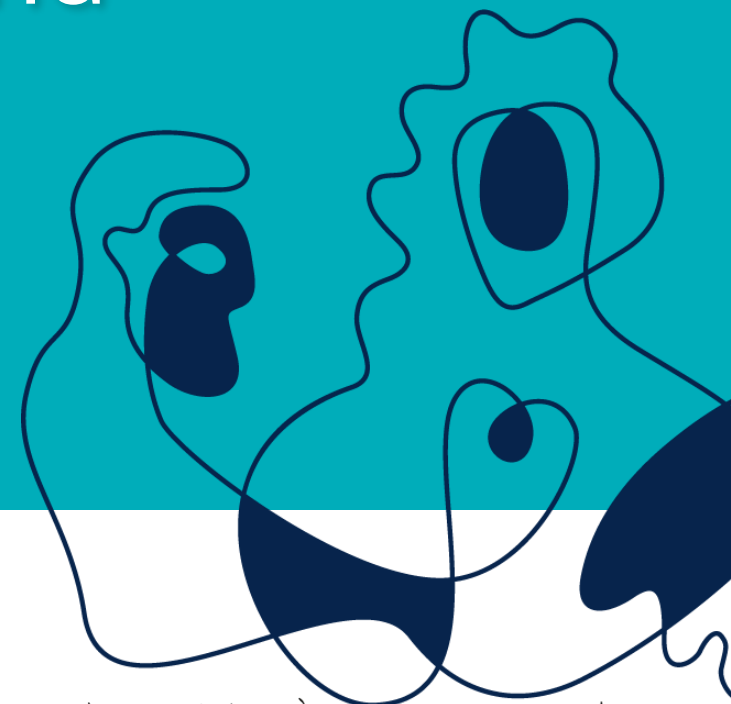
Christian Brun-Jenssen

Seksjon for areal og reindrift, Landbruks og reindriftsavdelingen



Statsforvalteren i Nordland

*Nordlaanten Staatehaaltoje
Nordlánda Stáhtaháldadiddje*



– virker til Nordlands beste



– virker til Nordlands beste

Nordland reinbeiteområde

- 12 reinbeitedistrikt med til sammen 42 siidaandeler
- Øvre fastsatte reintall 15 000 rein i vårflokk
- Sommerbeite i fjellet, øst- og vestvendt vinterbeite
- Børgefjell/Byrkije nasjonalpark: Byrkije og Tjåehkere reinbeitedistrikter.
- Lomsdal-Visten/Njaarke nasjonalpark: Jillen-Njaarke og Voengelh-Njaarke reinbeitedistrikter

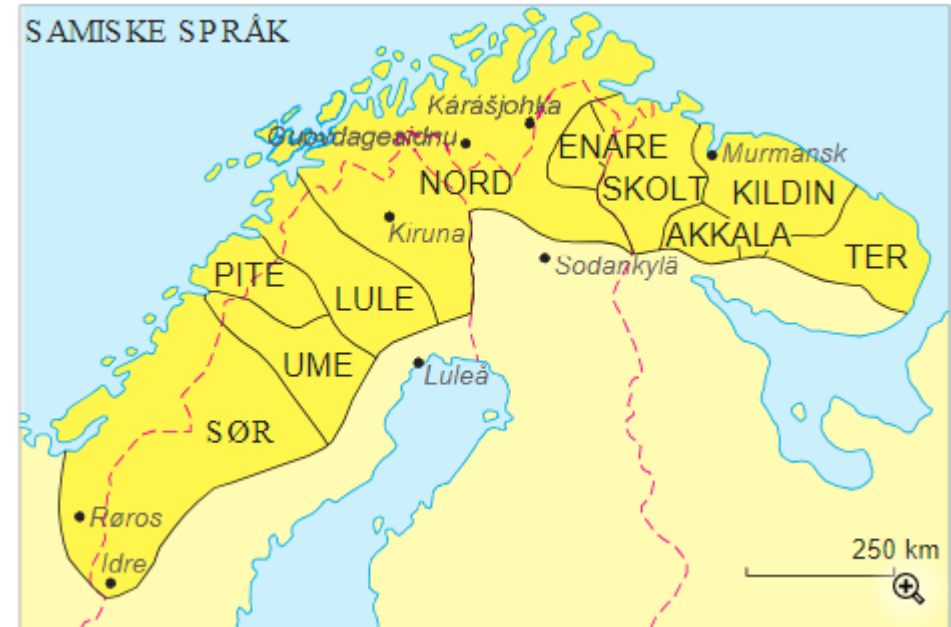




Lovgrunnlaget for samiske rettigheter

- Det samiske folk er et urfolk og en minoritet
- ILO 169
- SP 27
- Grunnloven § 108

- Reindrift en svært viktig bærer av samisk språk og kultur
- Nordsamisk, lulesamisk, pitesamisk og sørsamisk
- Sørsamisk: en minoritet i en minoritet
 - Krever større hensyn



Utbredelse av samiske språk.
Kart hentet fra Store Norske
Leksikon



Reindriftas rettigheter og reindrifftsloven

Bygger på alders tids bruk og er kodifisert i **Reindrifftsloven**

Reindrifftslovens formål er å legge til rette for økologisk, økonomisk og kulturell bærekraftig reindrift med basis i samisk kultur, tradisjon og sedvane. Loven skal gi grunnlag for en hensiktsmessig organisering og forvaltning av reindrifften. Reindrifften skal bevares som et viktig grunnlag for samisk kultur og samfunnsliv.

Loven skal bidra til sikring av reindrifftsarealene i det samiske reinbeiteområdet som reindrifftens viktigste ressursgrunnlag. Ansvar for sikring av arealene gjelder både reineiere, øvrige rettighetshavere og myndighetene.



Viktige punkter i reindriftsloven

- Rett til husvære, buer o.l. (§ 21)
 - Rett til å sette opp nødvendige hytter/gammer
 - Vurdering av reindriftsfaglig behov – dersom behov avgjøres endelig plassering/utforming av planmyndighet
- Flytterett (§ 22)
 - Adgang til fritt og uhindret flytte rein mellom ulike deler av reinbeiteområdet
 - Flyttleier må ikke stenges, men Kongen kan vedta omlegging
- Rett til motorferdsel (§ 23)
 - Rett til å bruke nødvendige fremkomst- og transportmidler
 - Skal foregå i medhold av verneforskrifter
- Rett til å sette opp gjerder og anlegg (§ 24)
 - Rett til å føre opp gjerder, slakteanlegg, broer og annet som er nødvendig for reindriften.
 - Mer enn en sesong krever tillatelse fra LMD
- Rett til brensel og trevirke (§ 25)
 - Til brensel, gammer/koier, teltstenger, gjerder, garving mm.



Annet

- Bruksregler (§ 57)
 - Inneholder regler om beitebruk, reintall, bruk og vedlikehold av gjerder/fellesanlegg, motorferdsel, økonomi, fordeling av arbeid og investeringer og evt andre forhold
 - Utarbeides av distriktsstyret og godkjennes av Statsforvalteren
 - Er unntatt offentlighet
- Distriktsplan (§ 62)
 - Skal inneholde opplysninger som er nødvendig for offentlig planlegging
 - Flyttemønstre, årstidsbeiter, motorkjøretøy og gjerdeanlegg.
 - Utarbeides av distriktsstyret
- Utnytting av eiendom i reinbeiteområde (§ 63)
 - Grunneier eller **bruksberettiget** må ikke utnytte sin eiendom i reinbeiteområde på en slik måte at det er til vesentlig skade eller ulempe for reindriftsutøvelse
 - Ikke til hinder for vanlig utnytting av eiendom til jordbruk, skogbruk eller annen utnytting av utmark til landbruksformål

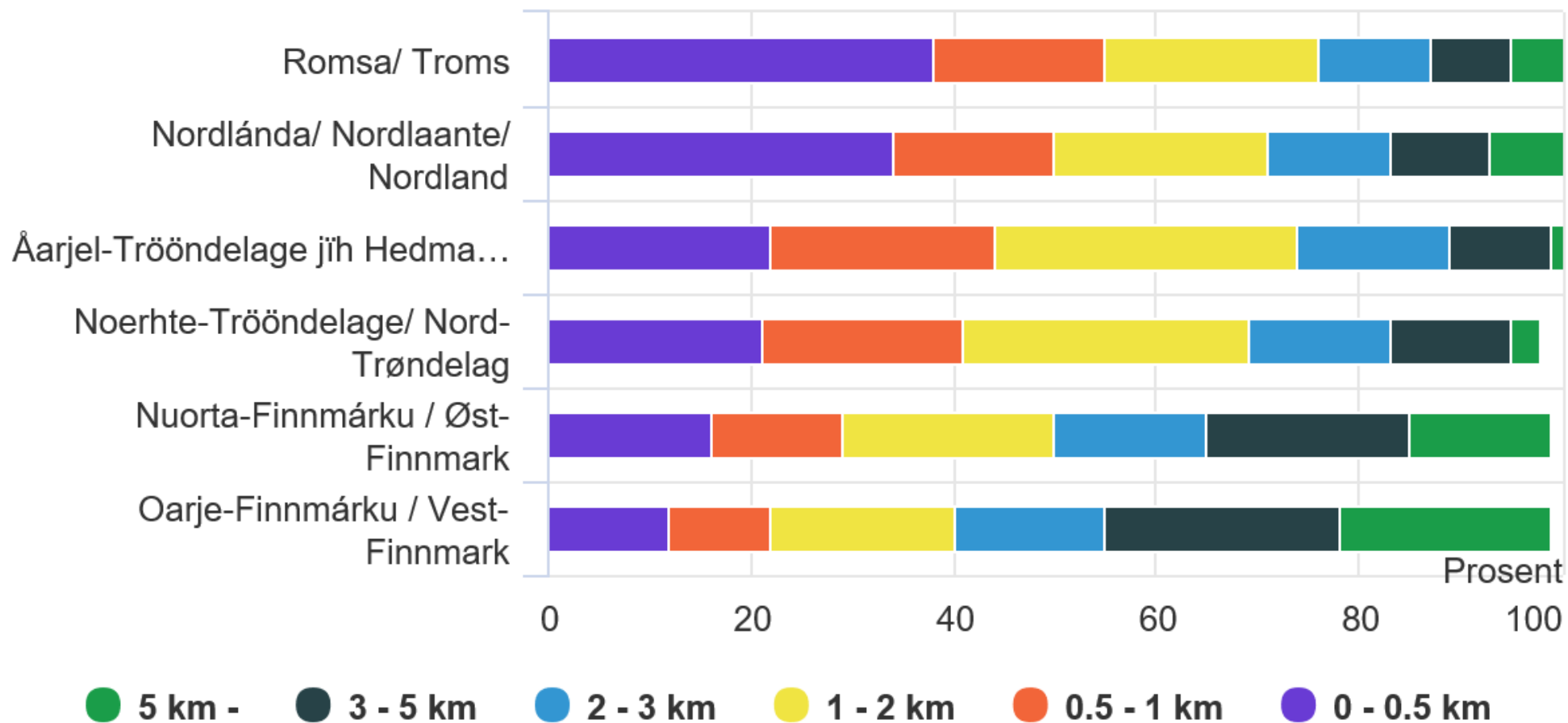


Reindrifftsforvaltningens forventning til nasjonalparkstyrene

- Reindriffta har mange rettigheter – og plikter – som også går inn i verneområdene
- Verneområdestyrene er forpliktet gjennom grunnlov, ILO 167, SP 27 og reindrifftslov til å ta nødvendig hensyn til reindriffta
- Gjelder både fysiske tiltak og aktiviteter

- Hva er det viktig å forstå og ta hensyn til?
 - Reinens reaksjon på arealinngrep og arealbruk
 - Stor forskjell på simler, kalver og okser.
 - Den mest sårbare rein er drektige simler og simler med kalv blir påvirket så langt unna som 5 km. For vindmøller er det påvist opptil 15 km.
 - Unnvikelsesadferd og ikke fotavtrykk viser hvilke konsekvenser et tiltak har

Figur 3. Andel areal av alt årstidsbeite og flyttlei etter avstand (i kilometer) til bebyggelse og infrastruktur. Reinbeiteområde. 2018. Prosent



Kilde: Statistisk sentralbyrå og Landbruksdirektoratet.

Norges institusjon for menneskerettigheter (NIM) peker på disse områdene for å styrke menneskerettslig etterlevelse er:

- Å sikre gode, tidlige og uavhengige konsekvensutredninger.
- Å sikre tilstrekkelig kunnskap gjennom forskning og kartlegging, om **bit-for-bit nedbygging** av reinbeiteområder og om **samlede konsekvenser** av inngrep.
- Å vurdere om man bør tillate utbygging før gyldigheten av en tillatelse er rettslig avklart.
- Å tydeliggjøre, gjennom lovgivning eller andre reguleringer, de relevante vurderingstemaene etter SP 27 for å bidra til gode vurderinger i forvaltningen.

