



Saksfremlegg

Arkivsaksnr: 2020/13743-0

Saksbehandler: Tore Tødås

Dato: 21.12.2020

Utvalg	Utvalgssak	Møtedato
Børgefjell nasjonalparkstyre	11/2021	05.03.2021
Børgefjell nasjonalparkstyre	31/2021	03.12.2021

Saksprotokoll i Børgefjell nasjonalparkstyre - 05.03.2021

Vedtatt

Byrkije nasjonalpaarhkeståvroe/Børgefjell nasjonalparkstyre ber faglig rådgivende utvalg om en omforent uttalelse til innspillet om ny alternativ trase for bruk av snøscooter til transport av varer fra Sjøanes til hytter i Austre Tiplingan landskapsvernområde.

Begrunnelse:

Rådgivende utvalg skal gi råd til nasjonalparkstyret på store og prinsipielt viktige saker. Ved at det i denne saken kan være interessekonflikter blant brukerinteressene ber nasjonalparkstyret rådgivende utvalg uttale seg om saken. Utvalget skal bidra til å fremme samarbeidet mellom ulike aktører innenfor nasjonalparkstyrets myndighetsområde, og fremme samarbeidet mellom disse og øvrige viktige offentlige og private aktører med interesser og/eller aktiviteter i tilknytning til verneområdene. Det faglige rådgivende utvalget skal arbeide for å skape felles forståelse blant de deltakende organisasjoner og institusjoner i forvaltning og bruk av området.

Enstemmig vedtatt

Forslag om ny alternativ trase for bruk av snøscooter til transport av varer og bagasje fra Sjønes til hytter i Austre Tiplingan landskapsvernområde.

Forvalters tilrådning:

Byrkije nasjonalpaarhkeståvroe/Børgefjell nasjonalparkstyre ber faglig rådgivende utvalg om en omforent uttalelse til innspillet om ny alternativ trase for bruk av snøscooter til transport av varer fra Sjønes til hytter i Austre Tiplingan landskapsvernområde.

Begrunnelse:

Rådgivende utvalg skal gi råd til nasjonalparkstyret på store og prinsipielt viktige saker. Ved at det i denne saken kan være interessekonflikter blant brukerinteressene ber nasjonalparkstyret rådgivende utvalg uttale seg om saken. Utvalget skal bidra til å fremme samarbeidet mellom ulike aktører innenfor nasjonalparkstyrets myndighetsområde, og fremme samarbeidet mellom disse og øvrige viktige offentlige og private aktører med interesser og/eller aktiviteter i tilknytning til verneområdene. Det faglige rådgivende utvalget skal arbeide for å skape felles forståelse blant de deltakende organisasjoner og institusjoner i forvaltning og bruk av området.

Hjemmelsgrunnlag

Forskrift om verneplan for Børgefjell, vedlegg 2, vern av Austre Tiplingen/Luvlie Diehpell landskapsvernområde, Hattfjelldal kommune, Nordland.

Saksopplysninger

I Austre Tiplingen landskapsvernområde gis det dispensasjoner fra verneforskriften for bruk av snøscooter til transport av varer og bagasje til hytter. En av traseene det gis dispensasjon for går fra Sjønes til Austre Tiplingen hvor deler av løypa går på islagt elv. Tidlig på vinteren, før elva er islagt er det ikke mulig å bruke denne delen av traseen. På grunn av dette ble det for noen år siden etablert alternativ trase for bruk frem til elva ble islagt.

Statskog fjelltjenesten har nå kommet med innspill om det er mulig å endre alternativ trase. Dette fordi dagens alternative trase, som i sin tid ble registrert av Per Lorentzen er vanskelig å bruke. Tidlig i sesongen, før isen har lagt på elva er det også åpne bekker og elver som må krysses på alternativ trase. Manglende fremkommelighet på alternativ trase kan føre til at brukerne velger egne traseer for transporten, og dermed kjører i strid med vilkårene i dispensasjon.

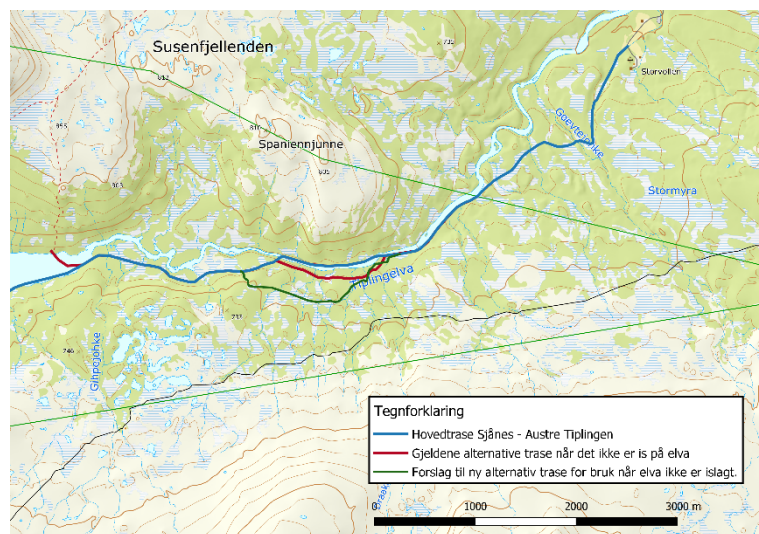
Statskog fjelltjenesten har forslag til ny alternativ trase for bruk når Tiplingelva ikke er islagt, primært vil dette være tidlig på vinteren. Med denne traseen vil utfordringen med åpne elver/bekker som må krysses reduseres.

Reinbeitedistriktet har fått forslag til ny trase til uttalelse. I epost av 18.12.2020 fremkommer det at reinbeitedistriktet har sterke innvendinger imot forslaget. Dette begrunnes med at forslag til alternativ trase kommer i flytt- og trekkeleie for rein. Det er smalt mellom Tiplingelva og sperregjerde hvor en trase opp mot myrene vil bli en barriere, rein som trekker mellom beitene Hundfjellet og Harrvassdalen vil snu og i verste fall støtes inn i Sverige. Dagens trase ligger mer skjermet i hellingen mot elva og kommer mindre i konflikt med reindriften.

I etterkant har det kommet innspill/ønske fra Østre og Vestre Tiplingen hytteforening om å etablere slik trase.

For verneverdiene i området vil flytting av trase ha liten betydning så lenge omfanget i bruken ikke øker betraktelig. Ift. verneforskriften er det ikke åpning for å gjøre tilretteleggingstiltak for snøscooter, f.eks. skogrydding i trase, merking eller bygging av bruer. Det vil derfor ikke være noe alternativ å gjøre tiltak på dagens traseer for å lette fremkommeligheten med snøscooter.

Før nasjonalparkstyret fatter endelig vedtak anbefales det om å be faglig rådgivende utvalg komme med uttalelse til saken. Rådgivende utvalg skal gi råd til nasjonalparkstyret på store og prinsipielt viktige saker. Samt at utvalget skal bidra til å fremme samarbeidet mellom de ulike aktørene innenfor nasjonalparkstyrets myndighetsområde, og å fremme samarbeidet mellom disse og øvrige viktige offentlige og private aktører med interesser og/eller aktiviteter i tilknytning til verneområdene. Det



Kartet viser trase fra Sjønes (Storvollen) til Austre Tiplingen som benyttes ved bruk av snøscooter ihht dispensasjoner. Innspill til ny alternativ trase er markert med grønt.

faglige rådgivende utvalget skal arbeide for å skape felles forståelse blant de deltagende organisasjoner og institusjoner i forvaltning og bruk av området.

Ved at det i denne saken kan være interessekonflikter mellom ulike brukergrupper ber nasjonalparkstyret rådgivende utvalg ta innspillet til behandling. Da med mål om å komme med et omforent råd til nasjonalparkstyrets videre behandling.

Vedlegg:

- Innspill i oppsynsrapport fra SNO 2020 (ikke vedlagt)
- Brev av 27.11.2020 til Byrkije reinbeitedistrikt, ber om uttalelse til forslag om flytting av alternativ trasee.
- Kart forslag til alternativ trase fra Sjønes til Austre Tiplingen
- Epost av 18.12.2020, tilbakemelding fra Byrkije Reinbeitedistrikt på forslag til endring av trase.



**Byrkije nasjonalpaarhkeståvroe/
Børgefjell nasjonalparkstyret**

Postadresse
Postboks 2600
7734 Steinkjer

Besøksadresse
Stadionveien 6
7898 Limingen

Kontakt
Sentralbord: +47 74 16 80 00
Direkte: +47 74 16 80 86
tore.todas@fylkesmannen.no
<http://nasjonalparkstyret.no/Borgefjell>

Byrkije reinbeitedistrikt
8680 TROFORS

Saksbehandler Tore Tødås

Vår ref. 2020/13743-0 432.2

Deres ref.

Dato 27.11.2020

Forslag på endring av alternativ trase ved Tiplingelva for bruk til transport av varer og bagasje med snøscooter fra Sjønes til hytter i Austre Tiplingan landskapsvernområde.

I Austre Tiplingan landskapsvernområde gis det dispensasjoner fra verneforskriften for bruk av snøscooter til transport av varer og bagasje til hytter. Nasjonalparkstyret har praksis med at det gis inntil 6 turer pr. hytte.

En av traseene det gis dispensasjon for går fra Sjønes til Austre Tiplingan, deler av denne løypa går på islagt elv. Tidlig på vinteren, før elva er islagt er det ikke mulig å bruke denne delen av traseen. På grunn av dette ble det for noen år siden etablert alternativ trase for bruk frem til elva ble islag.

Statskog fjelltjenesten har nå kommet med innspill om det er mulig å endre alternativ trase. Dette fordi dagens alternative trase, som i sin tid ble registrert av Per Lorentzen er vanskelig å bruke. Tidlig i sesongen, før isen har lagt på elva er det også åpne bekker og elver som må krysses på alternativ trase. Manglende fremkommelighet på alternativ trase kan føre til at brukerne velger egne traseer for transporten.

Statskog fjelltjenesten har forslag til ny alternativ trase for bruk når Tiplingelva ikke er islagt, primært vil dette være tidlig på vinteren. Med denne traseen vil utfordringen med åpne elver/bekker som må krysses reduseres. Forslaget til ny trase, samt gjeldene traseer fremgår av vedlagte kart. Vi kan ikke se at ny alternativ trase vil medføre økt belastning for verneverdiene, antallet turer vil være uforandret. Før vi tar endelig beslutning på trase gis det anledning for reindriftsnæringen å komme med synspunkter på forslaget.

Frist for å gi skriftlig tilbakemelding er fredag 18. desember 2020.

Med hilsen

Tore Tødås
Nasjonalparkforvalter
Byrkije nasjonalpaarhkeståvroe/Børgefjell nasjonalparkstyret

Dette dokumentet er elektronisk godkjent og har derfor ingen underskrift

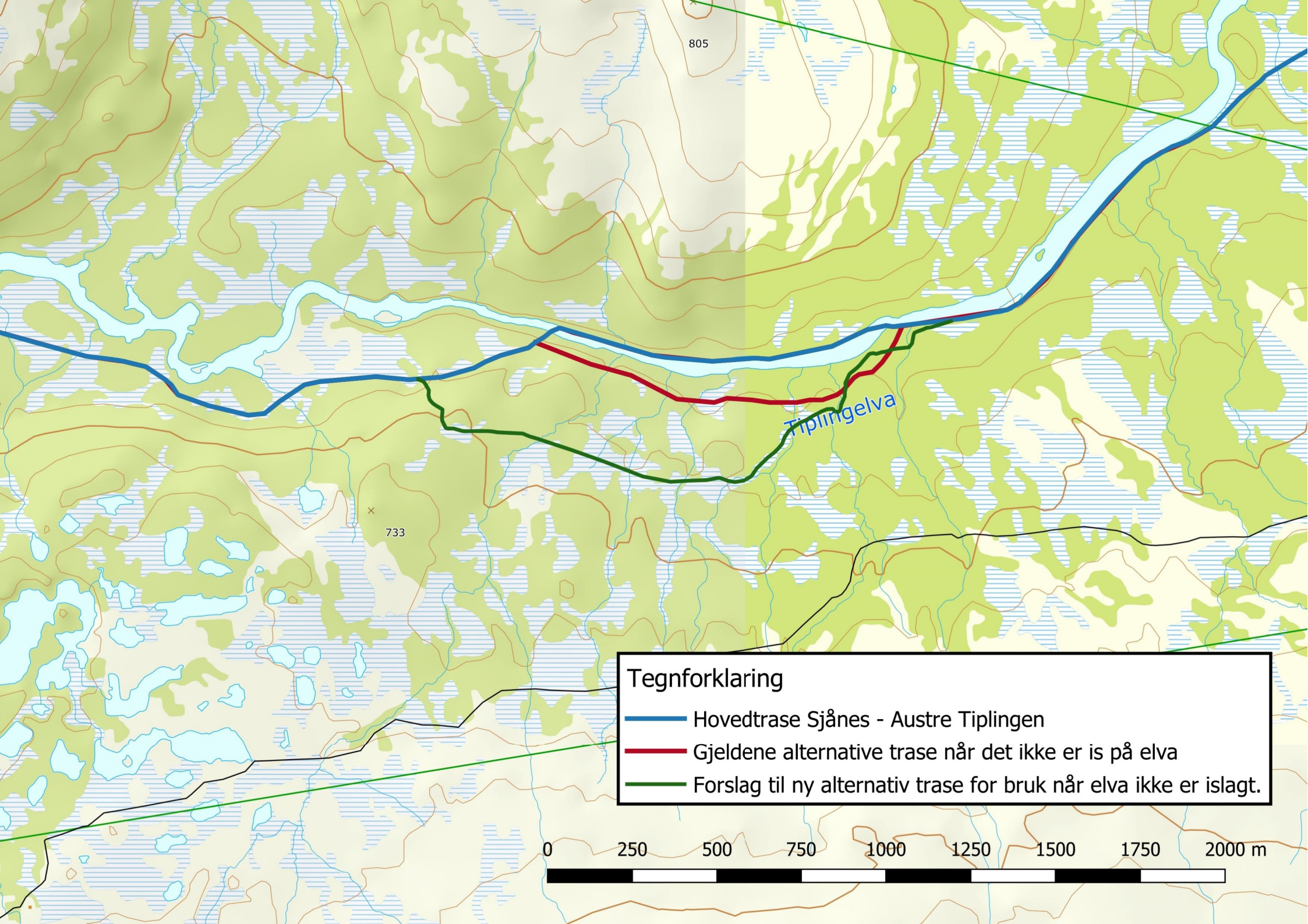
Vedlegg

- Kart med traseer for transport.

Kopi til:

Aslak Jåma

8690 HATTFJELLDAL



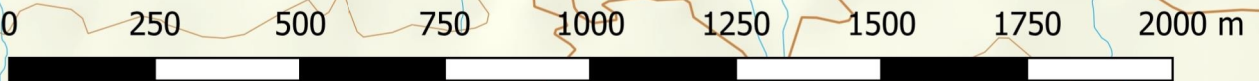
805

733

Tiplingelva

Tegnforklaring

- Hovedtrase Sjønes - Austre Tiplingen
- Gjeldene alternative trase når det ikke er is på elva
- Forslag til ny alternativ trase for bruk når elva ikke er islagt.



Fra: tor.enok@online.no[tor.enok@online.no]

Sendt: 18.12.2020 21:39:58

Til: Tødås, Tore

Tittel: SV: Forslag på endring av alternativ trase ved Tiplingelva for bruk til transport av varer og bagasje med snøscooter fra Sjøånes til hytter i Austre Tiplingan landskapsvernområde

Endrings forslag alternativ trase ved Tiplingselva.

Denne trase er tidligere diskutert der reindriften hadde sterke innvendinger imot forslaget. Byrkijes begrunnelse er at den kommer i flytt og trekk lei for rein. Det er smalt mellom Tiplings elva og sperregjerde. En justering av trase opp mot myrene vil bli en barriere, rein som trekker mellom beitene Hundfjellet og Harrvassdalen vil snu og i verste fall støte rein inn i Sverige. Dagens trase ligger mer skjermet i hellingen mot elva og kommer mindre i konflikt med reindriften.

Mvh Byrkije Reinbeitedistrikt
Tor Enok Larsen

Fra: Tødås, Tore <fmtltto@fylkesmannen.no>

Sendt: fredag 27. november 2020 14:36

Til: tor.enok@online.no

Kopi: aslak.jama@outlook.com

Emne: Forslag på endring av alternativ trase ved Tiplingelva for bruk til transport av varer og bagasje med snøscooter fra Sjøånes til hytter i Austre Tiplingan landskapsvernområde

Vedlagt følger brev fra Byrkije nasjonalpaarhkeståvroe/Børgefjell nasjonalparkstyre.

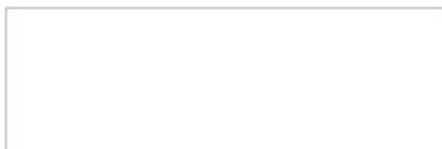
Brevet sendes elektronisk uten underskrift, og skal betraktes som et originalt dokument. Papirdokument vil ikke bli ettersendt.

Med vennlig hilsen

Tore Tødås

nasjonalparkforvalter

Børgefjell/Byrkije nasjonalpark.



Telefon: 74 16 80 82

Hjemmesider: <http://nasjonalparkstyre.no/Borgefjell/>

